

รายงานผลการดำเนินงานกองทุน (Fund Fact Sheet)
กองทุนสำรองเลี้ยงชีพ ไทยมั่นคง มาสเตอร์ พูล ฟันด์ ซึ่งจดทะเบียนแล้ว (นโยบายหน่วยลงทุนกองทุนรวมตลาดเงิน)
จัดการโดย บริษัทหลักทรัพย์จัดการกองทุน กรุงไทย จำกัด (มหาชน)

รายงานสถานะกองทุนฯ ณ 30 กันยายน 2561		
มูลค่าทรัพย์สินสุทธิ	315,647,809.71	บาท
มูลค่าทรัพย์สินสุทธิต่อหน่วย	10.9102	บาท
อัตราผลตอบแทนสะสม (ม.ค. - ก.ย. 61)	0.72	%
เกณฑ์อ้างอิงสะสม (Benchmark)*	0.70	%
จำนวนสมาชิก	1,985	ราย

สรุปภาวะเศรษฐกิจและการลงทุนประจำเดือน กันยายน 2561

ผลการประชุม กนง.เดือน ก.ย.เสียงแตกมากขึ้นเป็น 5-2 ให้คงอัตราดอกเบี้ยเดิม โดยเสียงที่หนุนให้ขึ้นอัตราดอกเบี้ยเนื่องจากเกรงว่าภาคประชาชนและธุรกิจอาจประเมินความความเสี่ยงต่ำเกินไปหลังจากอัตราดอกเบี้ยอยู่ในระดับต่ำมานานรวมถึงเพื่อเป็นการสร้าง Policy space ในอนาคต นอกจากนี้ยังเพิ่มประโยชน์ว่าการดำเนินนโยบายการเงินที่ผ่อนคลายมากในระดับปัจจุบันจะทยอยลดความจำเป็นลง ดังนั้นจึงทำให้เรามองว่า กนง. มีโอกาสขึ้นอัตราดอกเบี้ย 1 ครั้งในปีนี้โดยราคาจะเป็นเดือน ธ.ค. ขณะที่อัตราเงินเฟ้อเดือน ก.ย.เพิ่มขึ้น+1.33% ชะลอตัวลงจากเดือนก่อนหน้า จากราคาส่งงานและราคาสินค้าวัตถุดิบ แต่คาดว่าทั้งปีนี้ยังคงอยู่ในกรอบเป้าหมายเงินเฟ้อ

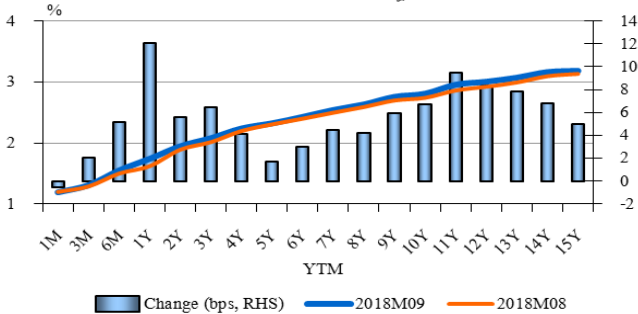
สรุปภาวะการลงทุนในเดือน ก.ย.61 ดัชนีแกว่งตัวผันผวนในกรอบ 1,666 - 1,766 จุด ทั้งนี้ ในช่วงต้นของเดือนตลาดฯ ได้รับผลกระทบจากปัจจัยลบภายนอกเดิมๆต่อเนื่อง ไม่ว่าจะเป็นประเด็นสงครามการค้า การอ่อนค่าของเงินตราในตลาด EM ซึ่งสร้างความกังวลว่าเศรษฐกิจจะมีปัญหาไปด้วย และทำให้มีมติเงินไหลออกจาก EM ซึ่งกดดันให้ทิศทางขาขึ้นทำจุดต่ำสุดใกล้ติดกับเดือนที่ผ่านมา ช่วงเดือน ต.ค.ประเมินว่าดัชนีฯ มีแนวโน้มผันผวน

สรุปภาวะการลงทุนในตลาดหุ้นไทยเดือน ก.ย. 61

Date	ธ.ค.-17	ธ.ค.-18	ก.ย.-18
Close	1,753.71	1,721.58	1,756.41
%MoM	3.32%	1.16%	2.02%
%YTD	13.66%	-1.83%	0.15%
High	1,753.71	1,722.48	1,756.41
Low	1,694.39	1,676.29	1,672.42
P/E* (Times)	19.06	16.98	17.33
P/BV* (Times)	2.13	1.95	2.00
Mkt Cap (Bil. Baht)	17,587	17,416	17,780
Turnover Ratio (%)	6.52	8.78	9.02

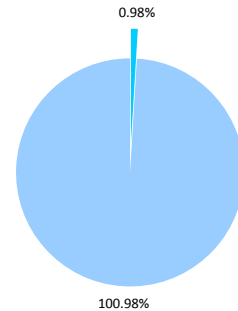
Source: SET

อัตราผลตอบแทนพันธบัตรรัฐบาลปรับเพิ่มขึ้นเล็กน้อย สะท้อนการขึ้นดอกเบี้ยของ Fed แต่โดยรวมถือว่ามีเปลี่ยนแปลงมากนัก โดยนักลงทุนต่างชาติซึ่งสนใจลงทุนในตลาดพันธบัตรไทยต่อเนื่อง ทั้งนี้ต่างชาติมีสถานะถือ ณ 28 ก.ย. ที่ 945,314 ล้านบาท เพิ่มขึ้นจากเดือนก่อนหน้า 54,203 ล้านบาท

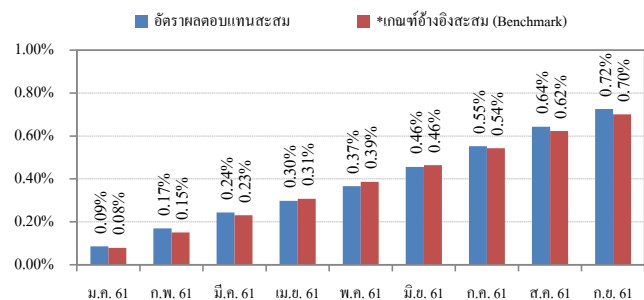
เส้นอัตราผลตอบแทนพันธบัตรรัฐบาล


Source: ThaiBMA

ที่มา : ฝ่ายวิจัย บมจ.หลักทรัพย์จัดการกองทุน กรุงไทย

สัดส่วนเงินลงทุน ณ 30 กันยายน 2561

รายละเอียดสัดส่วนเงินลงทุน

เงินฝาก และ บัตรเงินฝากธนาคาร	0.98%
หน่วยลงทุน	100.98%

อัตราผลตอบแทนกองทุนฯ มกราคม - กันยายน 2561


*Benchmark :

- อัตราดอกเบี้ยเงินฝากประเภทบุคคลธรรมดาวงเงิน 1 ล้านบาท ระยะเวลา 3 เดือน

ของธนาคารพาณิชย์ 3 แห่ง ได้แก่ บมจ.ธนาคารกรุงเทพ บมจ.ธนาคารกรุงศรีไทย

และ บมจ.ธนาคารไทยพาณิชย์

รายละเอียดเงินลงทุน ณ 30 กันยายน 2561

กองทุนสำรองเลี้ยงชีพ ไทยมันคง มาสเตอร์ พูล ฟันด์ ซึ่งจดทะเบียนแล้ว (นโยบายหน่วยลงทุนกองทุนรวมตลาดเงิน)

เงินฝาก และบัตรเงินฝากธนาคาร	ราคาชุดิธรรม (บาท)	สัดส่วน
เงินฝากออมทรัพย์ และกระแสรายวัน		
เงินฝากออมทรัพย์ และกระแสรายวัน	3,091,376.33	0.98%
รวม	3,091,376.33	0.98%

หน่วยลงทุน	ราคาชุดิธรรม (บาท)	สัดส่วน
หน่วยลงทุน		
กองทุนเปิดกรุงไทยสะสมทรัพย์ (KTSS)	318,741,909.46	100.98%
รวม	318,741,909.46	100.98%

หมายเหตุ :
ข้อมูลข้างต้น เป็นข้อมูลโดยสรุปรายละเอียดเงินลงทุนตามราคาชุดิธรรม ทั้งนี้ สามารถตรวจสอบรายละเอียดข้อมูลการลงทุน ได้จากแบบรายงาน ก.ช. 1.2 (งบแสดงรายละเอียดสินทรัพย์สุทธิ) และรายงานผลการดำเนินงานประจำปีของกองทุน