

รายงานผลการดำเนินงานกองทุน (Fund Fact Sheet)
กองทุนสำรองเลี้ยงชีพ ไทยมั่นคง มาสเตอร์ พูล ฟันด์ ซึ่งจดทะเบียนแล้ว (นโยบายหน่วยลงทุนกองทุนรวมตราสารหนี้ระยะสั้นถึงกลาง)
จัดการโดย บริษัทหลักทรัพย์จัดการกองทุน กรุงไทย จำกัด (มหาชน)

รายงานสถานะกองทุนฯ ณ 30 กันยายน 2561		
มูลค่าทรัพย์สินสุทธิ	4,376,062,095.56	บาท
มูลค่าทรัพย์สินสุทธิต่อหน่วย	11.0630	บาท
อัตราผลตอบแทนสะสม (ม.ค. - ก.ย. 61)	0.48	%
เกณฑ์อ้างอิงสะสม (Benchmark)*	0.65	%
จำนวนสมาชิก	27,512	ราย

สรุปภาวะเศรษฐกิจและการลงทุนประจำเดือน กันยายน 2561

ผลการประชุม กนง.เดือน ก.ย.เสียงแตกมากขึ้นเป็น 5-2 ให้คงอัตราดอกเบี้ยเดิม โดยเสียงที่หนุนให้ขึ้นอัตราดอกเบี้ยเนื่องจากเกรงว่าภาคประชาชนและธุรกิจอาจประเมินความความเสี่ยงต่ำเกินไปหลังจากอัตราดอกเบี้ยอยู่ในระดับต่ำมานานรวมถึงเพื่อเป็นการสร้าง Policy space ในอนาคต นอกจากนี้ยังเพิ่มประโยชน์กว่าการดำเนินนโยบายการเงินที่ผ่อนคลายมากในระดับปัจจุบันจะทยอยลดความจำเป็นลง ดังนั้นจึงทำให้เรามองว่า กนง. มีโอกาสขึ้นอัตราดอกเบี้ย 1 ครั้งในปีนี้ได้โดยราคาจะเป็นเดือน ธ.ค. ขณะที่อัตราเงินเฟ้อเดือน ก.ย.เพิ่มขึ้น+1.33% ชะลอตัวลงจากเดือนก่อนหน้า จากราคาส่งงานและราคาสินค้าวัตถุดิบแต่คาดว่าทั้งปีนี้จะยังคงอยู่ในกรอบเป้าหมายเงินเฟ้อ

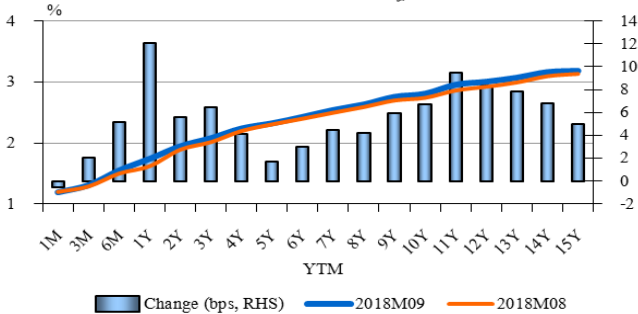
สรุปภาวะการลงทุนในเดือน ก.ย.61 ดัชนีแกว่งตัวผันผวนในกรอบ 1,666 - 1,766 จุด ทั้งนี้ ในช่วงต้นของเดือนตลาดฯ ได้รับผลกระทบจากปัจจัยลบภายนอกเดิมๆต่อเนื่อง ไม่ว่าจะเป็นประเด็นสงครามการค้า การอ่อนค่าของเงินตรารายไตรมาส EM ซึ่งสร้างความกังวลว่าเศรษฐกิจจะมีปัญหาไปด้วย และทำให้มีคเงินไหลออกจาก EM ซึ่งกดดันให้ทิศทางแรงขาย ทำให้ดัชนีฯ ลงไปทำจุดต่ำสุดใกล้เคียงกับเดือนที่ผ่านมา ช่วงเดือน ต.ค. ประเมินว่าดัชนีฯ มีแนวโน้มผันผวน

สรุปภาวะการลงทุนในตลาดหุ้นไทยเดือน ก.ย. 61

Date	ธ.ค.-17	ธ.ค.-18	ก.ย.-18
Close	1,753.71	1,721.58	1,756.41
%MoM	3.32%	1.16%	2.02%
%YTD	13.66%	-1.83%	0.15%
High	1,753.71	1,722.48	1,756.41
Low	1,694.39	1,676.29	1,672.42
P/E* (Times)	19.06	16.98	17.33
P/BV* (Times)	2.13	1.95	2.00
Mkt Cap (Bil. Baht)	17,587	17,416	17,780
Turnover Ratio (%)	6.52	8.78	9.02

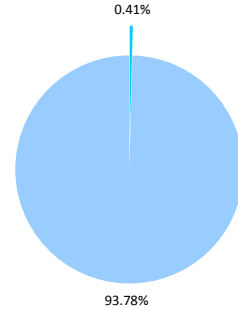
Source: SET

อัตราผลตอบแทนพันธบัตรรัฐบาลปรับเพิ่มขึ้นเล็กน้อย สะท้อนการขึ้นดอกเบี้ยของ Fed แต่โดยรวมถือว่าไม่เปลี่ยนแปลงมากนัก โดยนักลงทุนต่างชาติซึ่งสนใจลงทุนในตลาดพันธบัตรไทยต่อเนื่อง ทั้งนี้ต่างชาติมีสถานะถือ ณ 28 ก.ย. ที่ 945,314 ล้านบาท เพิ่มขึ้นจากเดือนก่อนหน้า 54,203 ล้านบาท

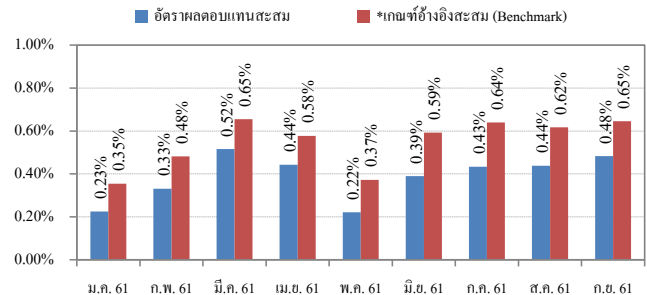
เส้นอัตราผลตอบแทนพันธบัตรรัฐบาล


Source: ThaiBMA

ที่มา : ฝ่ายวิจัย บมจ.หลักทรัพย์จัดการกองทุน กรุงไทย

สัดส่วนเงินลงทุน ณ 30 กันยายน 2561

รายละเอียดสัดส่วนเงินลงทุน

เงินฝาก และบัตรเงินฝากธนาคาร	0.41%
หน่วยลงทุน	93.78%

อัตราผลตอบแทนกองทุนฯ มกราคม - กันยายน 2561


*Benchmark :

-TBMA Government Bond Index 1-3 ปี 70%

- MTM Corporate Bond Index (A- up) 1-3 ปี 30%

รายละเอียดเงินลงทุน ณ 30 กันยายน 2561

กองทุนสำรองเลี้ยงชีพ ไทยมันคง มาสเตอร์ พูล ฟันด์ ซึ่งจดทะเบียนแล้ว (นโยบายหน่วยลงทุนกองทุนรวมตราสารหนี้ระยะสั้นถึงกลาง)

เงินฝาก และบัตรเงินฝากธนาคาร	ราคาชุดิธรรม (บาท)	สัดส่วน
เงินฝากออมทรัพย์ และกระแสรายวัน		
เงินฝากออมทรัพย์ และกระแสรายวัน	18,135,460.90	0.41%
รวม	18,135,460.90	0.41%

หน่วยลงทุน	ราคาชุดิธรรม (บาท)	สัดส่วน
หน่วยลงทุน		
กองทุนเปิดกรุงไทยตราสารหนี้ ระยะ 1 ถึง 3 ปี (KT1Y3Y)	4,103,788,081.21	93.78%
รวม	4,103,788,081.21	93.78%

หมายเหตุ :
ข้อมูลข้างต้น เป็นข้อมูลโดยสรุปรายละเอียดเงินลงทุนตามราคาชุดิธรรม ทั้งนี้ สามารถตรวจสอบรายละเอียดข้อมูลการลงทุน ได้จากแบบรายงาน ก.ช. 1.2 (งบแสดงรายละเอียดสินทรัพย์สุทธิ) และรายงานผลการดำเนินงานประจำปีของกองทุน