

รายงานผลการดำเนินงานกองทุน (Fund Fact Sheet)

กองทุนสำรองเลี้ยงชีพ ไทยมั่นคง มาสเตอร์ พูล ฟันด์ ซึ่งจดทะเบียนแล้ว (นโยบายหน่วยลงทุนของกองทุนรวม เคแทม เวิลด์ อีควิตี้ ฟันด์)

จัดการโดย บริษัทหลักทรัพย์จัดการกองทุน กรุงไทย จำกัด (มหาชน)

รายงานสถานะกองทุนฯ ณ 31 มกราคม 2562		
มูลค่าทรัพย์สินสุทธิ	42,601,822.60	บาท
มูลค่าทรัพย์สินสุทธิต่อหน่วย	10.5100	บาท
อัตราผลตอบแทนสะสม (ม.ค. 62)	7.64	%
เกณฑ์อ้างอิงสะสม (Benchmark)*	7.12	%
จำนวนสมาชิก	1,021	ราย

สรุปภาวะเศรษฐกิจและการลงทุนประจำเดือน มกราคม 2562

-สภาพ. เหตุผลเศรษฐกิจเดือน ธ.ค. บ่งชี้ว่ายังคงขาขึ้นแต่อุปสงค์ในประเทศแผ่วลงเล็กน้อย จากการบริโภคภาคเอกชนและการลงทุน โดยดัชนีการบริโภคภาคเอกชนเพิ่มขึ้นชะลอลงเหลือ 3.5%YoY จาก 3.8%YoY ในเดือน พ.ย. ด้วยแรงหนุนของการบริโภคในหมวดสินค้าคงทน และดัชนีการลงทุนภาคเอกชนก็เพิ่มชะลอตัวลงเช่นกัน โดยมีเพียงการท่องเที่ยงที่เริ่มกลับมาดีขึ้น โดยตัวเลขนักท่องเที่ยวจีนกลับมาเพิ่มขึ้น 2.5%YoY สำหรับตัวเลขอัตราเงินเฟ้อยังคงชะลอตัวลงต่อเนื่อง โดยเดือน ม.ค. อัตราเงินเฟ้อเพิ่มขึ้นเพียง 0.27%YoY จากผลของราคาน้ำมัน ขณะที่อัตราเงินเฟ้อพื้นฐานยังทรงตัวที่ 0.69%YoY

-สรุปภาวะการลงทุนในเดือน ม.ค.62 ดัชนีหุ้นตัวขึ้นหลังจากปรับลงมาต่อเนื่อง 3 เดือนติดต่อกัน สามารถปิดขึ้นเหนือ 1,600 จุดได้ โดยในช่วงต้นตลาดหุ้นไทยมีทิศทางที่ดีขึ้นสวนทางตลาดหุ้นภูมิภาค จากการที่ราคาหุ้นปรับตัวลงมาถึงระดับที่น่าสนใจ มี PE อยู่ใกล้ 14x ลดลงมาจากระดับ 16x สูงใจให้มีความน่าสนใจเพิ่มขึ้น และมีการรับข่าวดีภายในเกี่ยวกับการเลือกตั้ง จากนั้นเริ่มมีปัจจัยบวกเข้ามาต่อเนื่อง จากการที่นักลงทุนคลายกังวลเกี่ยวกับปัญหาทางการค้าระหว่างสหรัฐและจีน รวมถึงเฟดส่งสัญญาณชะลอการขึ้นอัตราดอกเบี้ย ส่งผลให้เริ่มเห็นเงินลงทุนไหลกลับเข้ามาลงทุนในตลาด EM เพิ่มขึ้น ภาวะการลงทุนเดือน ก.พ. ประเมินดัชนีแนวโน้มที่ต่อเนื่องตามปัจจัยบวกและทิศทาง Fund Flow โดย นักลงทุนคลายความวิตกกังวลต่ออัตราดอกเบี้ยของเฟด แต่ปริมาณการซื้อขายจะลดลงเนื่องจากตลาดหุ้นหลักหลายตลาดในภูมิภาคมีการปิดทำการเนื่องในเทศกาลตรุษจีน และมีความผันผวนตามการประกาศผลประกอบการของ บจ. ที่จะทยอยประกาศออกมา ตามสถิติในอดีตช่วงใกล้ก่อนวันเลือกตั้งตลาดหุ้นจะปรับขึ้นในทางบวก แต่หลังวันเลือกตั้งควรระวังการปรับฐานของราคาหุ้น

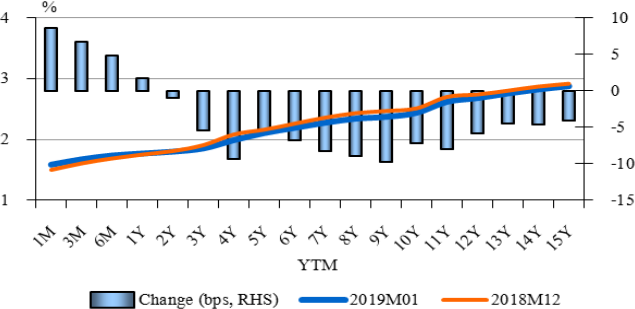
สรุปภาวะการลงทุนในตลาดหุ้นไทยเดือน ก.พ. 62

Date	ม.ค.-18	ธ.ค.-18	ม.ค.-19
Close	1,826.86	1,563.88	1,641.73
%MoM	4.17%	-4.75%	4.98%
%YTD	4.17%	-10.82%	4.98%
High	1,838.96	1,672.61	1,641.73
Low	1,778.53	1,548.37	1,560.03
P/E* (Times)	19.82	14.75	15.56
P/BV* (Times)	2.22	1.78	1.87
Mkt Cap (Bil.Baht)	18,331	15,978	16,780
Turnover Ratio (%)	10.06	9.37	12.40

Source: SET

-อัตราผลตอบแทนของตราสารหนี้ปรับตัวลดลงทุกช่วงอายุเงินผลตอบแทนของตราสารระยะสั้น โดยอัตราผลตอบแทนพันธบัตรระยะสั้นปรับตัวลดอัตราดอกเบี้ยนโยบาย ขณะที่พันธบัตรระยะยาวยังมี Fund Flow เข้าต่อเนื่อง หลังตลาดมีความกังวลต่อตัวเลขเศรษฐกิจโลกและแนวโน้มอัตราเงินเฟ้อที่จะลดลง นอกจากนี้ในเดือน ม.ค. ปริมาณพันธบัตรที่เสนอขายออกมาก่อนข้างน้อย จึงเป็นแรงกดดันอัตราผลตอบแทนพันธบัตรระยะยาวอีกทางหนึ่ง สำหรับเดือน ม.ค. ต่างชาติยังคงถือครองพันธบัตรไทยสุทธิ 986,108 ล้านดอลลาร์

เส้นอัตราผลตอบแทนพันธบัตรรัฐบาล



Source: ThaiBMA

ที่มา : ฝ่ายวิจัย บมจ.หลักทรัพย์จัดการกองทุน กรุงไทย

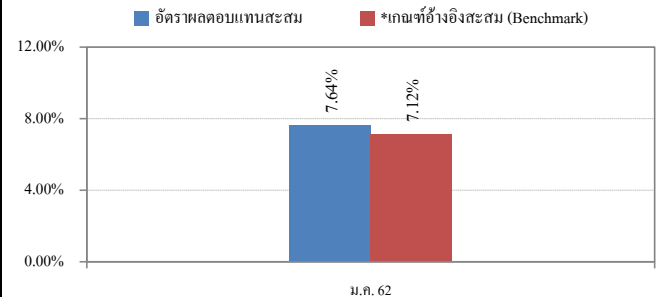
สัดส่วนเงินลงทุน ณ 31 มกราคม 2562



รายละเอียดสัดส่วนเงินลงทุน

เงินฝาก และบัตรเงินฝากธนาคาร	6.70%
หน่วยลงทุน	94.75%

อัตราผลตอบแทนกองทุนฯ มกราคม 2562



*Benchmark :

- MSCI All Country World Index ในสกุลเงินดอลลาร์สหรัฐ คำนวณ โดยปรับส่วนต่าง

ของอัตราแลกเปลี่ยนเป็นเงินสกุลบาท 100%

รายละเอียดเงินลงทุน ณ 31 มกราคม 2562

กองทุนสำรองเลี้ยงชีพ ไทยมันคง มาสเตอร์ พูล ฟินด์ ซึ่งจดทะเบียนแล้ว (นโยบายหน่วยลงทุนของกองทุนรวม เคแอม เวลด์ อีควิตี้ ฟินด์)

เงินฝาก และบัตรเงินฝากธนาคาร	ราคาชุดิธรรม (บาท)	สัดส่วน
เงินฝากออมทรัพย์ และกระแสรายวัน		
เงินฝากออมทรัพย์ และกระแสรายวัน	2,852,383.57	6.70%
รวม	2,852,383.57	6.70%

หน่วยลงทุน	ราคาชุดิธรรม (บาท)	สัดส่วน
หน่วยลงทุน		
กองทุนเปิดเคแอม เวลด์ อีควิตี้ ฟินด์ (KT-WEQ)	40,363,820.35	94.75%
รวม	40,363,820.35	94.75%

หมายเหตุ :
ข้อมูลข้างต้น เป็นข้อมูลโดยสรุปรายละเอียดเงินลงทุนตามราคาชุดิธรรม ทั้งนี้ สามารถตรวจสอบรายละเอียดข้อมูลการลงทุน ได้จากแบบรายงาน ก.ช. 1.2 (งบแสดงรายละเอียดสินทรัพย์สุทธิ)
และรายงานผลการดำเนินงานประจำปีของกองทุน