

รายงานผลการดำเนินงานกองทุน (Fund Fact Sheet)

กองทุนสำรองเลี้ยงชีพ ไทยมั่นคง มาสเตอร์ พลู ฟันด์ ซึ่งจดทะเบียนแล้ว (นโยบายหน่วยลงทุนของกองทุนรวมกรุงไทย สมาร์ท อีควิตี้ ฟันด์)

จัดการโดย บริษัทหลักทรัพย์จัดการกองทุน กรุงไทย จำกัด (มหาชน)

รายงานสถานะกองทุนฯ ณ 31 มกราคม 2562		
มูลค่าทรัพย์สินสุทธิ	269,351,919.87	บาท
มูลค่าทรัพย์สินสุทธิต่อหน่วย	8.7314	บาท
อัตราผลตอบแทนสะสม (ม.ค. 62)	3.80	%
เกณฑ์อ้างอิงสะสม (Benchmark)*	5.00	%
จำนวนสมาชิก	6,536	ราย

สรุปภาวะเศรษฐกิจและการลงทุนประจำเดือน มกราคม 2562

-รพท. เหตุตัวเลขเศรษฐกิจเดือน ธ.ค. บ่งชี้ว่ายังขยายตัว แต่อุปสงค์ในประเทศแผ่วลงเล็กน้อย จากการบริโภคภาคเอกชนและการลงทุน โดยดัชนีการบริโภคภาคเอกชนเพิ่มขึ้นชะลอลงเหลือ 3.5%YoY จาก 3.8%YoY ในเดือน พย. ด้วยแรงจูงของการบริโภคในหมวดสินค้าคงทน และดัชนีการลงทุนภาคเอกชนก็เพิ่มชะลอตัวลงเช่นกัน โดยมีเพียงการท่องเที่ยวที่เริ่มกลับมาดีขึ้น โดยตัวเลขนักท่องเที่ยวจีนกลับมาเพิ่มขึ้น 2.5%YoY สำหรับตัวเลขอัตราเงินเฟ้อยังคงชะลอตัวลงต่อเนื่อง โดยเดือน ม.ค. อัตราเงินเฟ้อเพิ่มขึ้นเพียง 0.27%YoY จากผลของราคาน้ำมัน ขณะที่อัตราเงินเฟ้อพื้นฐานยังทรงตัวที่ 0.69%YoY

-สรุปภาวะการลงทุนในเดือน ม.ค.62 ดัชนีฯ พื้นฐานดีขึ้นหลังจากปรับลงมาต่อเนื่อง 3 เดือนติดต่อกัน สามารถปิดขึ้นเหนือ 1,600 จุดได้ โดยในช่วงต้นตลาดหุ้นไทยมีทิศทางที่ดีขึ้นสวนทางตลาดหุ้นภูมิภาค จากการที่ราคาหุ้นปรับตัวลงมาถึงระดับที่น่าสนใจ มี PE อยู่ใกล้ 14x ลดลงมาจากระดับ 16x จึงให้ความน่าสนใจเพิ่มขึ้น และมีการรับข่าวดีภายในเกี่ยวกับการเลือกตั้ง จากนั้นเริ่มมีปัจจัยบวกเข้ามาต่อเนื่อง จากการที่นักลงทุนคลายกังวลเกี่ยวกับปัญหาทางการค้าระหว่างสหรัฐและจีน รวมถึงฟื้นส่งสัญญาณชะลอการขึ้นอัตราดอกเบี้ย ส่งผลให้เริ่มเห็นเงินลงทุนไหลกลับเข้ามาลงทุนในตลาด EM เพิ่มขึ้น ภาวะการลงทุนเดือน ก.พ. ประเมินดัชนีฯ มีแนวโน้มที่ดีต่อเนื่องตามปัจจัยบวกและทิศทาง Fund Flow โดย นักลงทุนคลายความวิตกกังวลต่อการชะลอการขึ้นอัตราดอกเบี้ยของเฟด แต่ปริมาณการซื้อขายลดลงเนื่องจากตลาดหุ้นหลักหลายตลาดในภูมิภาคมีการปิดทำการเนื่องในเทศกาลตรุษจีน และมีความผันผวนตามการประกาศผลประกอบการของ บม. ที่จะทยอยประกาศออกมา ตามสถิติในอดีตช่วงใกล้ก่อนวันเลือกตั้งตลาดหุ้นจะรับข่าวในทางบวก แต่หลังวันเลือกตั้งควรระวังการปรับฐานของราคาหุ้น

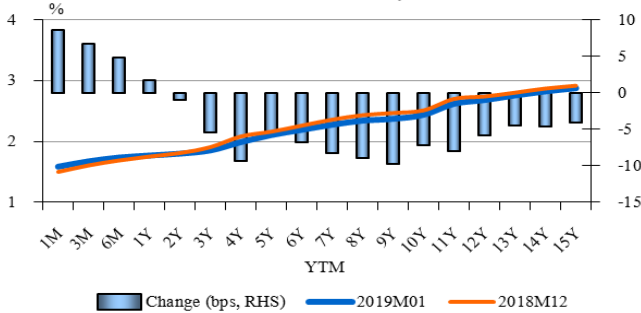
สรุปภาวะการลงทุนในตลาดหุ้นไทยเดือน ก.พ. 62

Date	ม.ค.-18	ธ.ค.-18	ม.ค.-19
Close	1,826.86	1,563.88	1,641.73
%MoM	4.17%	-4.75%	4.98%
%YTD	4.17%	-10.82%	4.98%
High	1,838.96	1,672.61	1,641.73
Low	1,778.53	1,548.37	1,560.03
P/E* (Times)	19.82	14.75	15.56
P/BV* (Times)	2.22	1.78	1.87
Mkt Cap (Bil.Baht)	18,331	15,978	16,780
Turnover Ratio (%)	10.06	9.37	12.40

Source: SET

-อัตราผลตอบแทนของตราสารหนี้ปรับตัวลดลงทุกช่วงอายุวันผลตอบแทนของตราสารระยะสั้น โดยอัตราผลตอบแทนพันธบัตรระยะสั้นปรับตัวลดลงตามนโยบาย ขณะที่พันธบัตรระยะยาวยังมี Fund Flow เข้าต่อเนื่อง หลังตลาดมีความกังวลต่อตัวเลขเศรษฐกิจโลกและแนวโน้มอัตราเงินเฟ้อที่ชะลอตัวลง นอกจากนี้ในเดือน ม.ค. ปริมาณพันธบัตรที่เสนอขายออกมาก่อนข้างน้อย ซึ่งเป็นแรงกดดันอัตราผลตอบแทนพันธบัตรระยะยาวอีกทางหนึ่ง สำหรับเดือน ม.ค. ดัชนีฯ ยังคงถือครองพันธบัตรไทยสุทธิ 986,108 ล้านบาท

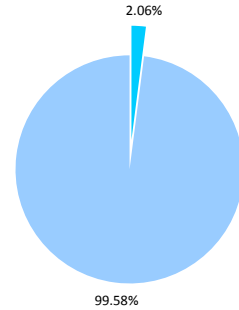
เส้นอัตราผลตอบแทนพันธบัตรรัฐบาล



Source: ThaiBMA

ที่มา : ฝ่ายวิจัย บมจ.หลักทรัพย์จัดการกองทุน กรุงไทย

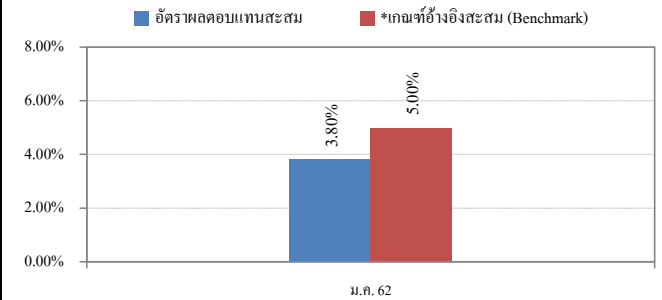
สัดส่วนเงินลงทุน ณ 31 มกราคม 2562



รายละเอียดสัดส่วนเงินลงทุน

เงินฝาก และบัตรเงินฝากธนาคาร	2.06%
หน่วยลงทุน	99.58%

อัตราผลตอบแทนกองทุนฯ มกราคม 2562



*Benchmark :

- SET Total Return Index 100%

กองทุนสำรองเลี้ยงชีพ ไทยมันคง มาสเตอร์ พลู ฟันด์ ซึ่งจดทะเบียนแล้ว (นโยบายหน่วยลงทุนของกองทุนรวมกรุงไทย สมาร์ท อีควิตี้ ฟันด์)

เงินฝาก และบัตรเงินฝากธนาคาร	ราคาชุดธรรม (บาท)	สัดส่วน
เงินฝากออมทรัพย์ และกระแสรายวัน		
เงินฝากออมทรัพย์ และกระแสรายวัน	5,555,579.77	2.06%
รวม	5,555,579.77	2.06%

หน่วยลงทุน	ราคาชุดธรรม (บาท)	สัดส่วน
หน่วยลงทุน		
กองทุนเปิดกรุงไทย สมาร์ท อีควิตี้ ฟันด์ (KTEF)	268,218,987.06	99.58%
รวม	268,218,987.06	99.58%

หมายเหตุ :
ข้อมูลข้างต้น เป็นข้อมูลโดยสรุปรายละเอียดเงินลงทุนตามราคาชุดธรรม ทั้งนี้ สามารถตรวจสอบรายละเอียดข้อมูลการลงทุน ได้จากแบบรายงาน ก.ช. 1.2 (งบแสดงรายละเอียดสินทรัพย์สุทธิ) และรายงานผลการดำเนินงานประจำปีของกองทุน