

**รายงานผลการดำเนินงานกองทุน (Fund Fact Sheet)**
**กองทุนสำรองเลี้ยงชีพ ไทยมั่นคง มาสเตอร์ พูล ฟันด์ ซึ่งจดทะเบียนแล้ว (นโยบายหน่วยลงทุนกองทุนรวมตราสารหนี้ระยะสั้นถึงกลาง)**
**จัดการโดย บริษัทหลักทรัพย์จัดการกองทุน กรุงไทย จำกัด (มหาชน)**

รายงานสถานะกองทุนฯ ณ 31 มกราคม 2562		
มูลค่าทรัพย์สินสุทธิ	4,572,576,447.70	บาท
มูลค่าทรัพย์สินสุทธิต่อหน่วย	11.1404	บาท
อัตราผลตอบแทนสะสม (ม.ค. - ม.ค. 62)	0.17	%
เกณฑ์อ้างอิงสะสม (Benchmark)*	0.26	%
จำนวนสมาชิก	28,241	ราย

**สรุปภาวะเศรษฐกิจและการลงทุนประจำเดือน มกราคม 2562**

-สภาพ. เหตุผลเศรษฐกิจเดือน ธ.ค. บ่งชี้ว่ายังขยายตัว แต่อุปสงค์ในประเทศแผ่วลงเล็กน้อย จากการบริโภคภาคเอกชนและการลงทุน โดยดัชนีการบริโภคภาคเอกชนเพิ่มขึ้นชะลอลงเหลือ 3.5%YoY จาก 3.8%YoY ในเดือน พ.ย. ด้วยแรงหนุนของการบริโภคในหมวดสินค้าคงทน และดัชนีการลงทุนภาคเอกชนก็เพิ่มชะลอลงเช่นกัน โดยมีเพียงการท่องเที่ยงที่เริ่มกลับมาดีขึ้น โดยตัวเลขนักท่องเที่ยวจีนกลับมาเพิ่มขึ้น 2.5%YoY สำหรับตัวเลขดัชนีราคาเพื่ออิงกระแสตลาดต่อเนื่อง โดยเดือน ม.ค. อัตราเงินเฟ้อเพิ่มขึ้นเพียง 0.27%YoY จากผลของราคาน้ำมัน ขณะที่อัตราเงินเฟ้อพื้นฐานยังทรงตัวที่ 0.69%YoY

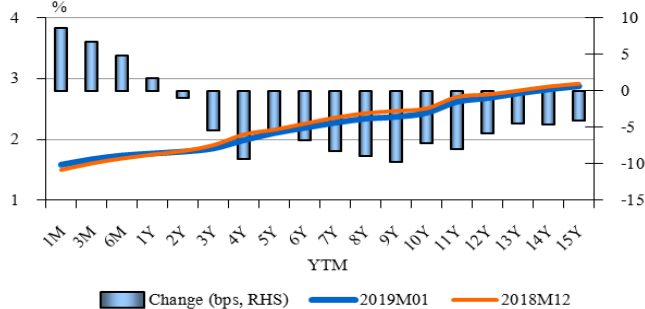
-สรุปภาวะการลงทุนในเดือน ม.ค.62 ดัชนีหุ้นฟื้นตัวขึ้นหลังจากปรับลงมาต่อเนื่อง 3 เดือนติดต่อกัน สามารถปิดขึ้นเหนือ 1,600 จุดได้ โดยในช่วงต้นตลาดหุ้นไทยมีทิศทางที่ดีขึ้นสวนทางตลาดหุ้นภูมิภาค จากการที่ราคาหุ้นปรับตัวลงมาถึงระดับที่น่าสนใจ มี PE อยู่ใกล้ 14x ลดลงมาจากระดับ 16x สูงใจให้มีความน่าสนใจเพิ่มขึ้น และมีการรับข่าวดีภายในเกี่ยวกับการเลือกตั้ง จากนั้นเริ่มมีปัจจัยบวกเข้ามาต่อเนื่อง จากการที่นักลงทุนคลายกังวลเกี่ยวกับปัญหาทางการค้าระหว่างสหรัฐและจีน รวมถึงประเด็นสัญญาซื้อขายหุ้นอัตราก่อนเบี้ยส่งผลให้เริ่มเห็นเงินลงทุนไหลกลับเข้ามาลงทุนในตลาด EM เพิ่มขึ้น ภาวะการลงทุนเดือน ก.พ. ประเมินดัชนีแนวโน้มที่ต่อเนื่องตามปัจจัยบวกและทิศทาง Fund Flow โดย นักลงทุนคลายความวิตกกังวลต่อการซื้อขายหุ้นอัตราก่อนเบี้ยของเฟด แต่ปริมาณการซื้อขายจะลดลงเนื่องจากตลาดหุ้นหลักหลายตลาดในภูมิภาคมีการปิดทำการเนื่องในเทศกาลตรุษจีน และมีความผันผวนตามการประกาศผลประกอบการของ บจ. ที่จะทยอยประกาศออกมา ตามสถิติในอดีตช่วงใกล้ก่อนวันเลือกตั้งตลาดหุ้นจะปรับขึ้นในทางบวก แต่หลังวันเลือกตั้งจะปรับฐานของราคาหุ้น

**สรุปภาวะการลงทุนในตลาดหุ้นไทยเดือน ก.พ. 62**

Date	ม.ค.-18	ธ.ค.-18	ม.ค.-19
Close	1,826.86	1,563.88	1,641.73
%MoM	4.17%	-4.75%	4.98%
%YTD	4.17%	-10.82%	4.98%
High	1,838.96	1,672.61	1,641.73
Low	1,778.53	1,548.37	1,560.03
P/E* (Times)	19.82	14.75	15.56
P/BV* (Times)	2.22	1.78	1.87
Mkt Cap (Bil.Baht)	18,331	15,978	16,780
Turnover Ratio (%)	10.06	9.37	12.40

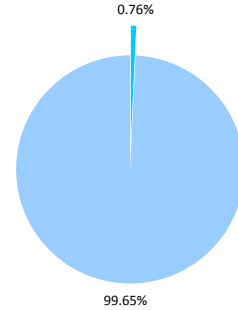
Source: SET

-อัตราผลตอบแทนของตราสารหนี้ปรับตัวลดลงทุกช่วงอายุเงินผลตอบแทนของตราสารหนี้ระยะสั้น โดยอัตราผลตอบแทนพันธบัตรระยะสั้นปรับตัวตามอัตราดอกเบี้ยนโยบาย ขณะที่พันธบัตรระยะยาวซึ่งมี Fund Flow เข้าต่อเนื่อง หลังตลาดมีความกังวลต่อตัวเลขเศรษฐกิจโลกและแนวโน้มอัตราเงินเฟ้อที่ชะลอลง นอกจากนี้ในเดือน ม.ค. ปริมาณพันธบัตรที่เสนอขายออกมาก่อนข้างน้อย จึงเป็นแรงกดดันอัตราผลตอบแทนพันธบัตรยาวอีกทางหนึ่ง สำหรับเดือน ม.ค. ต่างชาติดึงเงินถือครองพันธบัตรไทยสุทธิ 986,108 ล้านบาท

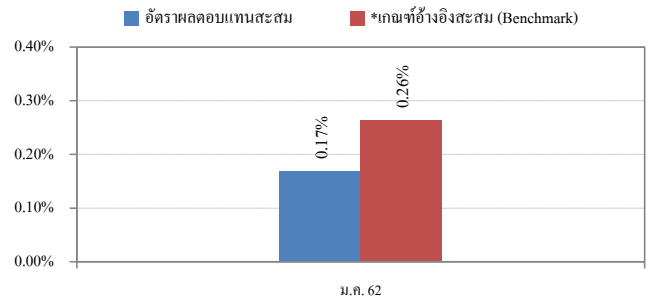
**เส้นอัตราผลตอบแทนพันธบัตรรัฐบาล**


Source: ThaiBMA

ที่มา : ฝ่ายวิจัย บมจ.หลักทรัพย์จัดการกองทุน กรุงไทย

**สัดส่วนเงินลงทุน ณ 31 มกราคม 2562**

**รายละเอียดสัดส่วนเงินลงทุน**

เงินฝาก และบัตรเงินฝากธนาคาร	0.76%
หน่วยลงทุน	99.65%

**อัตราผลตอบแทนกองทุนฯ มกราคม 2562**


\*Benchmark :

-TBMA Government Bond Index 1-3 ปี 70%

-MTM Corporate Bond Index (A- up) 1-3 ปี 30%

รายละเอียดเงินลงทุน ณ 31 มกราคม 2562

กองทุนสำรองเลี้ยงชีพ ไทยมันคง มาสเตอร์ พูล ฟันด์ ซึ่งจดทะเบียนแล้ว (นโยบายหน่วยลงทุนกองทุนรวมตราสารหนี้ระยะสั้นถึงกลาง)

เงินฝาก และบัตรเงินฝากธนาคาร	ราคาชุดิธรรม (บาท)	สัดส่วน
เงินฝากออมทรัพย์ และกระแสรายวัน		
เงินฝากออมทรัพย์ และกระแสรายวัน	34,591,327.81	0.76%
รวม	34,591,327.81	0.76%

หน่วยลงทุน	ราคาชุดิธรรม (บาท)	สัดส่วน
หน่วยลงทุน		
กองทุนเปิดกรุงไทยตราสารหนี้ ระยะ 1 ถึง 3 ปี (KT1Y3Y)	4,556,601,910.75	99.65%
รวม	4,556,601,910.75	99.65%

หมายเหตุ :  
ข้อมูลข้างต้น เป็นข้อมูลโดยสรุปรายละเอียดเงินลงทุนตามราคาชุดิธรรม ทั้งนี้ สามารถตรวจสอบรายละเอียดข้อมูลการลงทุน ได้จากแบบรายงาน ก.ช. 1.2 (งบแสดงรายละเอียดสินทรัพย์สุทธิ) และรายงานผลการดำเนินงานประจำปีของกองทุน