



รายงานผลการดำเนินงานกองทุน (Fund Fact Sheet)

กองทุนสำรองเลี้ยงชีพ ไทยมั่นคง มาสเตอร์ พูล ฟันด์ ซึ่งจดทะเบียนแล้ว (นโยบายหน่วยลงทุนกองทุนรวมตราสารหนี้ 1-3 ปีสำหรับกองทุนสำรองเลี้ยงชีพ)

จัดการโดย บริษัทหลักทรัพย์จัดการกองทุน กรุงไทย จำกัด (มหาชน)

รายงานสถานะกองทุนฯ ณ 31 ตุลาคม 2564		
มูลค่าทรัพย์สินสุทธิ	7,672,195,607.15	บาท
มูลค่าทรัพย์สินสุทธิต่อหน่วย	11.8754	บาท
อัตราผลตอบแทนสะสม (ม.ค. - ต.ค. 64)	0.95	%
เกณฑ์อ้างอิงสะสม (Benchmark)*	0.45	%
จำนวนสมาชิก	34,263	ราย

สรุปภาวะเศรษฐกิจและการลงทุนประจำเดือน ตุลาคม 2564

เศรษฐกิจไทยมีแนวโน้มฟื้นตัวขึ้นหลังรัฐบาลเปิดประเทศรับนักท่องเที่ยวแบบไม่ตั้งกักตัว อุปสงค์ที่อ่อนไ้เริ่มแนวโน้มเพิ่มขึ้น แต่การลดลงของปริมาณมั่งคั่งจากคดับปริมาณการใช้จ่ายของภาคครัวเรือนอยู่บ้าง ภาคการผลิตฟื้นตัวเล็กน้อยแต่ปัญหาด้านราคาขาดแคลนชิปยังคงอยู่ นอกจากนี้ รัฐบาลเตรียมออกนโยบายกระตุ้นกำลังซื้อเพิ่มเติมช่วงปลายปี ด้านเงินเฟ้อมีแนวโน้มสูงขึ้น แต่คาดว่า BOT จะไม่เปลี่ยนแปลงนโยบายการเงินและยังเน้นช่วยเหลือแบงก์ตามเดิม

ภาวะลงทุนเดือน ต.ค. ดัชนี SET แกว่งตัวในกรอบเดิม 1,600-1,650 จุด เพื่อรอปัจจัยใหม่ ช่วงต้นเดือนตลาดดัชนีตามต่างประเทศ ปัจจัยบวกคือ ร่างกฎหมายงบประมาณชั่วคราวสหรัฐได้รับการลงนาม การอนุมัติใช้ยาโมโนโคลนาร์ไวรัส ภาคสังหาริมทรัพย์ที่ฟื้นตัว และผลประกอบการบริษัทในสหรัฐและยุโรปที่ดีกว่าคาด ส่วนปัจจัยลบคือ ปัญหาพลังงานในจีน, ปัญหาด้านอุปทาน, การเพิ่มขึ้นของ US bond yield และแนวโน้มการขึ้นเนื่องจากเศรษฐกิจสหรัฐในไตรมาสที่ 3 ใกล้เคียงกว่าคาด ส่วนปัจจัยในประเทศค่อนข้างบวก เนื่องจากภาวะโควิด-19 ที่ดีขึ้นส่งผลให้รัฐบาลอนุมัติให้เปิดประเทศรับนักท่องเที่ยว เปิดโรงเรียนบางวัน และยกเลิกเคอร์ฟิวส์ โดยสรุปเดือน ต.ค. ดัชนีฯ ปิดที่ 1,623.43 จุด เพิ่มขึ้น 1.11%MoM, บวก 35.86%YoY และ +12.01%YTD กลุ่มอสังหาฯ ทองเที่ยวและโรงแรมปรับตัวสูงขึ้น

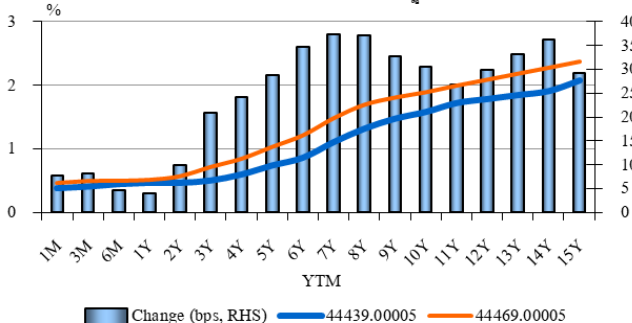
สรุปภาวะการลงทุนในตลาดหุ้นไทยเดือน ต.ค. 64

Date	Dec-20	Sep-21	Oct-21
Close	1,449.35	1,605.68	1,623.43
%MoM	2.91%	-2.02%	1.11%
%YTD	-8.26%	10.79%	12.01%
High	1,486.31	1,650.33	1,643.92
Low	1,401.78	1,603.06	1,605.17
P/E* (Times)	28.84	20.51	21.02
P/BV* (Times)	1.64	1.73	1.77
Mkt Cap (Bil.Baht)	16,108	18,490	19,002
Turnover Ratio (%)	24.60	35.87	26.51

Source: SET

Yield curve มีการ Shift สูงขึ้นและเปลี่ยนแปลงในลักษณะ Flat ลงเล็กน้อยทั้งตราสารหนี้สหรัฐฯและไทย จากภาพเศรษฐกิจในระยะสั้นที่เริ่มฟื้นตัว และภาวะเงินเฟ้อที่ปรับสูงขึ้นทำให้ Yield ของตราสารระยะสั้นปรับสูงขึ้นกว่าหุ้นยาว โดย 2/10 spread ปรับตัวแคบลงบ้างซึ่งถึงความร้อนแรงของเศรษฐกิจในระยะใกล้ แต่ยังคงมีความกังวลต่อสัทธิภาพการเติบโตในระยะยาว ประเทศไทย พันธบัตรรุ่นอายุ 2-5 ปีมีแรงขายออกมากพอสมควรตามคาดการณ์เงินเฟ้อ และ Bond Supply ที่จะเพิ่มขึ้น ประกอบกับภาพเศรษฐกิจในประเทศที่เริ่มฟื้นตัวแล้ว โดยสรุปอัตราผลตอบแทนของพันธบัตรรัฐบาลไทยอายุ 1 ปี, 2 ปี และ 10 ปี อยู่ที่ 0.525%, 0.705%, และ 1.979% ตามลำดับ

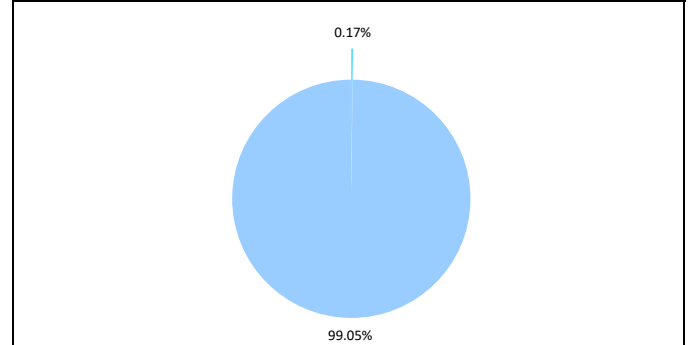
เส้นอัตราผลตอบแทนพันธบัตรรัฐบาล



Source: ThaiBMA

ที่มา : ฝ่ายวิจัย บมจ.หลักทรัพย์จัดการกองทุน กรุงไทย

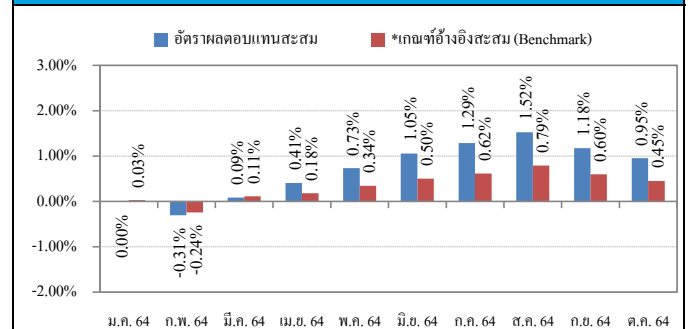
สัดส่วนเงินลงทุน ณ 31 ตุลาคม 2564



รายละเอียดสัดส่วนเงินลงทุน

เงินฝาก และบัตรเงินฝากธนาคาร	0.17%
หน่วยลงทุน	99.05%

อัตราผลตอบแทนกองทุนฯ มกราคม - ตุลาคม 2564



*Benchmark :

- 70% ThaiBMA MTM Govt. Bond Index 1-3 Year

- 30% ThaiBMA MTM Corporate Bond Index (A-up) 1-3 Year

กองทุนสำรองเลี้ยงชีพ ไทยมั่นคง มาตรฐาน พูล ฟันด์ ซึ่งจดทะเบียนแล้ว (นโยบายหน่วยลงทุนกองทุนรวมตราสารหนี้ 1-3 ปีสำหรับกองทุนสำรองเลี้ยงชีพ)

เงินฝาก และบัตรเงินฝากธนาคาร	ราคาสุทธิรวม (บาท)	สัดส่วน
เงินฝากออมทรัพย์ และกระแสรายวัน		
เงินฝากออมทรัพย์ และกระแสรายวัน	12,754,600.21	0.17%
รวม	12,754,600.21	0.17%

หน่วยลงทุน	ราคาสุทธิรวม (บาท)	สัดส่วน
หน่วยลงทุน		
กองทุนเปิดกรุงไทยตราสารหนี้ระยะ 1 ถึง 3 ปี สำหรับกองทุนสำรองเลี้ยงชีพ (FD1V3V)	7,598,998,096.84	99.05%
รวม	7,598,998,096.84	99.05%

หมายเหตุ :

ข้อมูลข้างต้น เป็นข้อมูล โดยสรุปรายละเอียดเงินลงทุนตามราคาสุทธิรวม ทั้งนี้ สามารถตรวจสอบรายละเอียดข้อมูลการลงทุน ได้จากแบบรายงาน ก.ช. 1.2 (งบแสดงรายละเอียดสินทรัพย์สุทธิ) และรายงานผลการดำเนินงานประจำปีของกองทุน