



รายงานผลการดำเนินงานกองทุน (Fund Fact Sheet)

กองทุนสำรองเลี้ยงชีพ ไทยมั่นคง มาสเตอร์ พลู ฟันด์ ซึ่งจดทะเบียนแล้ว (นโยบายหน่วยลงทุนของกองทุนรวมกรุงไทย สมาร์ท อีควิตี้ ฟันด์)

จัดการโดย บริษัทหลักทรัพย์จัดการกองทุน กรุงไทย จำกัด (มหาชน)

รายงานสถานะกองทุนฯ ณ 31 ตุลาคม 2564		
มูลค่าทรัพย์สินสุทธิ	566,035,438.50	บาท
มูลค่าทรัพย์สินสุทธิต่อหน่วย	9.4139	บาท
อัตราผลตอบแทนสะสม ( ม.ค. - ต.ค. 64 )	16.73	%
เกณฑ์อ้างอิงสะสม (Benchmark)*	15.09	%
จำนวนสมาชิก	7,526	ราย

สรุปภาวะเศรษฐกิจและการลงทุนประจำเดือน ตุลาคม 2564

เศรษฐกิจไทยมีแนวโน้มฟื้นตัวขึ้นหลังรัฐบาลเปิดประเทศรับนักท่องเที่ยวแบบไม่ตั้งกักตัว อุปสงค์ที่อ่อนโลว์เริ่มฟื้นตัวขึ้น แต่การลดลงของปริมาณนักท่องเที่ยวต่างชาติทำให้รายได้ของภาคครัวเรือนอยู่บ้าง ภาคการผลิตฟื้นตัวเล็กน้อยแต่ปัญหาด้านค่าเงินบาทและเงินบาทยังคงอยู่ นอกจากนี้ รัฐบาลเตรียมออกนโยบายกระตุ้นกำลังซื้อเพิ่มเติมช่วงปลายปี ด้านเงินเฟ้อมีแนวโน้มสูงขึ้น แต่คาดว่า BOT จะไม่เปลี่ยนแปลงนโยบายการเงินและยังเน้นช่วยเหลือแบบตรงจุดตามเดิม

ภาวะลงทุนเดือน ต.ค.ดัชนี SET แกว่งตัวในกรอบเดิม 1,600-1,650 จุด เพื่อรอปัจจัยใหม่ ช่วงต้นเดือนตลาดดัชนีตามต่างประเทศปัจจัยบวกคือ ร่างกฎหมายงบประมาณชั่วคราวสหรัฐได้รับการลงนาม การอนุมัติใช้ยาโมโนโคลนาร์ไวรัส ภาคสังหาริมทรัพย์ฟื้นตัวขึ้น และผลประกอบการบริษัทในสหรัฐและยุโรปที่ดีกว่าคาด ส่วนปัจจัยลบคือ ปัญหาพลังงานในจีน, ปัญหาด้านอุปทาน, การเพิ่มขึ้นของ US bond yield และแนวโน้มการขึ้นเนื่องจากเศรษฐกิจสหรัฐในไตรมาสที่ 3 ไคน์น้อยกว่าคาด ส่วนปัจจัยในประเทศค่อนข้างบวกเนื่องจากภาวะโควิด-19 ที่ดีขึ้นส่งผลให้รัฐบาลอนุมัติให้เปิดประเทศรับนักท่องเที่ยว เปิดโรงเรียนบางวัน และยกเลิกเคอร์ฟิวส์ โดยสรุปเดือน ต.ค.ดัชนีปีติดที่ 1,623.43 จุด เพิ่มขึ้น 1.11%MoM, บวก 35.86%YoY และ +12.01%YTD กลุ่มอสังหาริมทรัพย์และโรงแรมปรับตัวสูงขึ้น

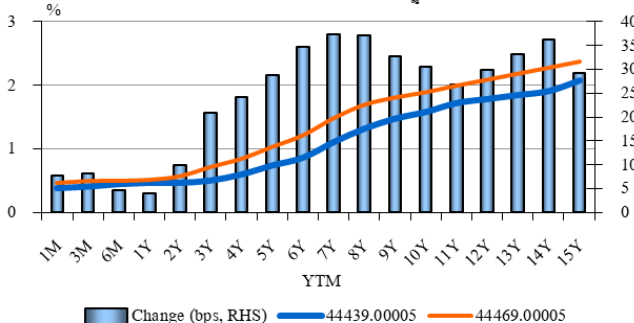
สรุปภาวะการลงทุนในตลาดหุ้นไทยเดือน ต.ค. 64

Date	Dec-20	Sep-21	Oct-21
Close	1,449.35	1,605.68	1,623.43
%MoM	2.91%	-2.02%	1.11%
%YTD	-8.26%	10.79%	12.01%
High	1,486.31	1,650.33	1,643.92
Low	1,401.78	1,603.06	1,605.17
P/E* (Times)	28.84	20.51	21.02
P/BV* (Times)	1.64	1.73	1.77
Mkt Cap (Bil.Baht)	16,108	18,490	19,002
Turnover Ratio (%)	24.60	35.87	26.51

Source: SET

Yield curve มีการ Shift สูงขึ้นและเปลี่ยนแปลงในลักษณะ Flat ลงเล็กน้อยทั้งตราสารหนี้สหรัฐฯและไทย จากภาพเศรษฐกิจในระยะสั้นที่เริ่มฟื้นตัว และภาวะเงินเฟ้อที่ปรับสูงขึ้นทำให้ Yield ของตราสารระยะสั้นปรับสูงขึ้นกว่าหุ้นยาว โดย 2/10 spread ปรับตัวแคบลงซึ่งถึงความร้อนแรงของเศรษฐกิจในระยะใกล้ แต่ยังคงมีความกังวลต่อสภาพการณ์เงินบาทในระยะเวลายาว ประเทศไทย พันธบัตรรัฐบาลอายุ 2-5 ปีมีแรงหนุนจากอุปทานของตราสารหนี้เงินเฟ้อ และ Bond Supply ที่จะเพิ่มขึ้น ประกอบกับภาพเศรษฐกิจในประเทศที่เริ่มฟื้นตัวแล้ว โดยสรุปอัตราผลตอบแทนของพันธบัตรรัฐบาลไทยอายุ 1 ปี, 2 ปี และ 10 ปี อยู่ที่ 0.525%, 0.705%, และ 1.979% ตามลำดับ

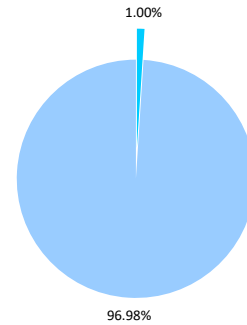
เส้นอัตราผลตอบแทนพันธบัตรรัฐบาล



Source: ThaiBMA

ที่มา : ฝ่ายวิจัย บมจ.หลักทรัพย์จัดการกองทุน กรุงไทย

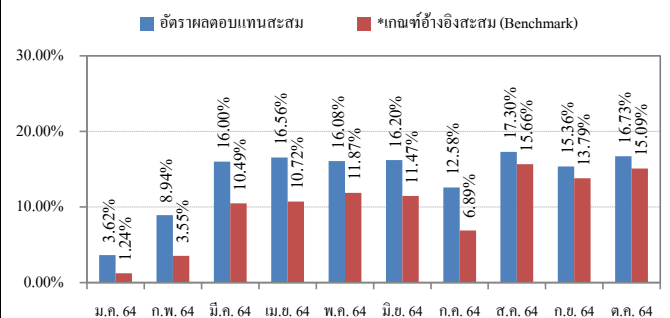
สัดส่วนเงินลงทุน ณ 31 ตุลาคม 2564



รายละเอียดสัดส่วนเงินลงทุน

เงินฝาก และ บัตรเงินฝากธนาคาร	1.00%
หน่วยลงทุน	96.98%

อัตราผลตอบแทนกองทุนฯ มกราคม - ตุลาคม 2564



\*Benchmark :

- 100% SET TRI

กองทุนสำรองเลี้ยงชีพ ไทยมั่นคง มาสเตอร์ พลู ฟินด์ ซึ่งจดทะเบียนแล้ว (นโยบายหน่วยลงทุนของกองทุนรวมกรุงไทย สมาร์ท อีควิตี้ ฟินด์)

เงินฝาก และบัตรเงินฝากธนาคาร	ราคาชุดิธรรม (บาท)	สัดส่วน
เงินฝากออมทรัพย์ และกระแสรายวัน		
เงินฝากออมทรัพย์ และกระแสรายวัน	5,669,193.81	1.00%
<b>รวม</b>	<b>5,669,193.81</b>	<b>1.00%</b>

หน่วยลงทุน	ราคาชุดิธรรม (บาท)	สัดส่วน
<b>หน่วยลงทุน</b>		
กองทุนเปิดกรุงไทย สมาร์ท อีควิตี้ ฟินด์ (KTEF)	548,961,169.39	96.98%
<b>รวม</b>	<b>548,961,169.39</b>	<b>96.98%</b>

หมายเหตุ :

ข้อมูลข้างต้น เป็นข้อมูล โดยสรุปรายละเอียดเงินลงทุนตามราคาชุดิธรรม ทั้งนี้ สามารถตรวจสอบรายละเอียดข้อมูลการลงทุน ได้จากแบบรายงาน ก.ช. 1.2 (งบแสดงรายละเอียดสินทรัพย์สุทธิ) และรายงานผลการดำเนินงานประจำปีของกองทุน