



รายงานผลการดำเนินงานกองทุน (Fund Fact Sheet)

กองทุนสำรองเลี้ยงชีพ ไทยมั่นคง มาสเตอร์ พูล ฟันด์ ซึ่งจดทะเบียนแล้ว (นโยบายหน่วยลงทุนกองทุนรวมตลาดเงินสำหรับกองทุนสำรองเลี้ยงชีพ)

จัดการโดย บริษัทหลักทรัพย์จัดการกองทุน กรุงไทย จำกัด (มหาชน)

รายงานสถานะกองทุนฯ ณ 31 ตุลาคม 2564		
มูลค่าทรัพย์สินสุทธิ	495,357,894.79	บาท
มูลค่าทรัพย์สินสุทธิต่อหน่วย	11.1885	บาท
อัตราผลตอบแทนสะสม (ม.ค. - ต.ค. 64)	0.20	%
เกณฑ์อ้างอิงสะสม (Benchmark)*	0.38	%
จำนวนสมาชิก	2,594	ราย

สรุปภาวะเศรษฐกิจและการลงทุนประจำเดือน ตุลาคม 2564

เศรษฐกิจไทยมีแนวโน้มฟื้นตัวขึ้นหลังรัฐบาลเปิดประเทศรับนักท่องเที่ยวแบบไม่ตั้งกักตัว อุปสงค์ที่ฟื้นไว้นับว่าเริ่มฟื้นขึ้น แต่การลดลงของปริมาณนักท่องเที่ยวจากสัปดาห์ก่อนทำให้รายได้ของภาคครัวเรือนอยู่บ้าง ภาคการผลิตฟื้นตัวเล็กน้อยแต่ปัญหาด้านราคาแลกเปลี่ยนยังคงอยู่ นอกจากนี้ รัฐบาลเตรียมออกนโยบายกระตุ้นกำลังซื้อเพิ่มเติมช่วงปลายปี ด้านเงินเฟ้อมีแนวโน้มสูงขึ้น แต่คาดว่า BOT จะไม่เปลี่ยนแปลงนโยบายการเงินและยังเน้นช่วยเหลือแบงก์ตามเดิม

ภาวะลงทุนเดือน ต.ค.ดัชนี SET แกว่งตัวในกรอบเดิม 1,600-1,650 จุด เพื่อรอปัจจัยใหม่ ช่วงต้นเดือนตลาดดัชนีตามต่างประเทศปัจจัยบวกคือ ร่างกฎหมายงบประมาณชั่วคราวสหรัฐได้รับการลงนาม การอนุมัติใช้ยาโมโนโคลนัลไวรัส ภาครัฐส่งเสริมทรัพย์สินที่เพิ่มขึ้น และผลประกอบการบริษัทในสหรัฐและยุโรปที่ดีกว่าคาด ส่วนปัจจัยลบคือ ปัญหาพลังงานในจีน, ปัญหาด้านอุปทาน, การเพิ่มขึ้นของ US bond yield และแนวโน้มการขึ้นเนื่องจากเศรษฐกิจสหรัฐในไตรมาสที่ 3 โคน้อยกว่าคาด ส่วนปัจจัยในประเทศค่อนข้างบวกเนื่องจากภาวะโควิด-19 ที่ดีขึ้นส่งผลให้รัฐบาลอนุมัติให้เปิดประเทศรับนักท่องเที่ยว เปิดโรงเรียนบางวัน และยกเลิกเคอร์ฟิวส์ โดยสรุปเดือน ต.ค.ดัชนีปีติดที่ 1,623.43 จุด เพิ่มขึ้น 1.11%MoM, บวก 35.86%YoY และ +12.01%YTD กลุ่มอสังหาริมทรัพย์และโรงแรมปรับตัวสูงขึ้น

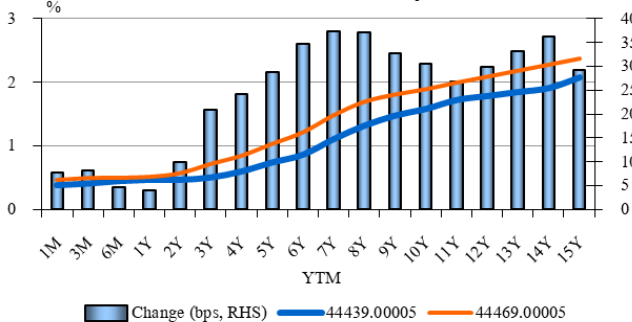
สรุปภาวะการลงทุนในตลาดหุ้นไทยเดือน ต.ค. 64

Date	Dec-20	Sep-21	Oct-21
Close	1,449.35	1,605.68	1,623.43
%MoM	2.91%	-2.02%	1.11%
%YTD	-8.26%	10.79%	12.01%
High	1,486.31	1,650.33	1,643.92
Low	1,401.78	1,603.06	1,605.17
P/E* (Times)	28.84	20.51	21.02
P/BV* (Times)	1.64	1.73	1.77
Mkt Cap (Bil.Baht)	16,108	18,490	19,002
Turnover Ratio (%)	24.60	35.87	26.51

Source: SET

Yield curve มีการ Shift สูงขึ้นและเปลี่ยนแปลงในลักษณะ Flat ลงเล็กน้อยทั้งตราสารหนี้สหรัฐและไทย จากภาพเศรษฐกิจในระยะสั้นที่เริ่มฟื้นตัว และภาวะเงินเฟ้อที่ปรับสูงขึ้นทำให้ Yield ของตราสารระยะสั้นปรับสูงขึ้นกว่าหุ้นยาว โดย 2/10 spread ปรับตัวแคบลงซึ่งถึงความร้อนแรงของเศรษฐกิจในระยะใกล้ แต่มีความกังวลต่อสถานการณ์เงินบาทในระยะยาว ประเทศไทย พันธบัตรรัฐบาล 2-5 ปีมีแรงหนุนจากมาตรการควบคุมการไหลเข้าและ Bond Supply ที่เพิ่มขึ้น ประกอบกับภาพเศรษฐกิจในประเทศที่เริ่มฟื้นตัวแล้ว โดยสรุปอัตราผลตอบแทนของพันธบัตรรัฐบาลไทยอายุ 1 ปี, 2 ปี และ 10 ปี อยู่ที่ 0.525%, 0.705%, และ 1.979% ตามลำดับ

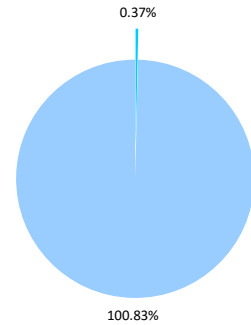
เส้นอัตราผลตอบแทนพันธบัตรรัฐบาล



Source: ThaiBMA

ที่มา : ฝ่ายวิจัย บมจ.หลักทรัพย์จัดการกองทุน กรุงไทย

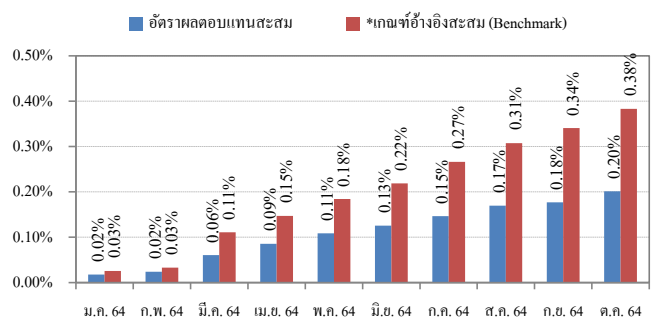
สัดส่วนเงินลงทุน ณ 31 ตุลาคม 2564



รายละเอียดสัดส่วนเงินลงทุน

เงินฝาก และบัตรเงินฝากธนาคาร	0.37%
หน่วยลงทุน	100.83%

อัตราผลตอบแทนกองทุนฯ มกราคม - ตุลาคม 2564



*Benchmark :

- 70% Short Term Govt. Bond Index
- 15% Commercial Paper Index (A- up)
- 15% Average 3 Month Fixed Deposit Rates (IMB) for Personal of BBL, KBANK and SCB

กองทุนสำรองเลี้ยงชีพ ไทยมั่นคง มาตรฐาน พูล ฟันด์ ซึ่งจดทะเบียนแล้ว (นโยบายหน่วยลงทุนกองทุนรวมตลาดเงินสำหรับกองทุนสำรองเลี้ยงชีพ)

เงินฝาก และบัตรเงินฝากธนาคาร	ราคาสุทธิรวม (บาท)	สัดส่วน
เงินฝากออมทรัพย์ และกระแสรายวัน		
เงินฝากออมทรัพย์ และกระแสรายวัน	1,808,842.37	0.37%
รวม	1,808,842.37	0.37%

หน่วยลงทุน	ราคาสุทธิรวม (บาท)	สัดส่วน
หน่วยลงทุน		
กองทุนเปิดกรุงไทยตราสารตลาดเงิน สำหรับกองทุนสำรองเลี้ยงชีพ (PDKTSS)	499,484,297.86	100.83%
รวม	499,484,297.86	100.83%

หมายเหตุ :

ข้อมูลข้างต้น เป็นข้อมูล โดยสรุปรายละเอียดเงินลงทุนตามราคาสุทธิรวม ทั้งนี้ สามารถตรวจสอบรายละเอียดข้อมูลการลงทุน ได้จากแบบรายงาน ก.ช. 1.2 (งบแสดงรายละเอียดสินทรัพย์สุทธิ)

และรายงานผลการดำเนินงานประจำปีของกองทุน