

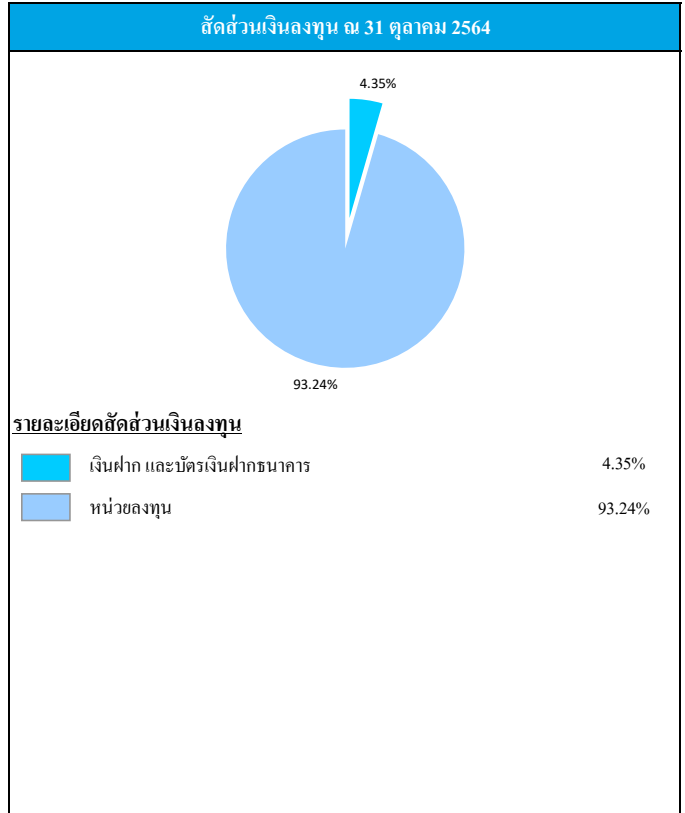


รายงานผลการดำเนินงานกองทุน (Fund Fact Sheet)

กองทุนสำรองเลี้ยงชีพ ไทยมั่นคง มาสเตอร์ พูล ฟันด์ ซึ่งจดทะเบียนแล้ว (นโยบายหน่วยลงทุนของกองทุนรวม เคแอม เวลด์ อีควิตี้ ฟันด์)

จัดการโดย บริษัทหลักทรัพย์จัดการกองทุน กรุงไทย จำกัด (มหาชน)

รายงานสถานะกองทุนฯ ณ 31 ตุลาคม 2564		
มูลค่าทรัพย์สินสุทธิ	262,660,680.09	บาท
มูลค่าทรัพย์สินสุทธิต่อหน่วย	14.5661	บาท
อัตราผลตอบแทนสะสม ( ม.ค. - ต.ค. 64 )	18.26	%
เกณฑ์อ้างอิงสะสม (Benchmark)*	32.35	%
จำนวนสมาชิก	3,323	ราย



สรุปภาวะเศรษฐกิจและการลงทุนประจำเดือน ตุลาคม 2564

เศรษฐกิจไทยมีแนวโน้มฟื้นตัวขึ้นหลังรัฐบาลเปิดประเทศรับนักท่องเที่ยวแบบไม่ตั้งกักตัว อุปสงค์ที่อ่อนไหวมีแนวโน้มเพิ่มขึ้น แต่การลดลงของปริมาณมั่งคั่งจากคัมภีร์ปริมาณการใช้จ่ายของภาคครัวเรือนอยู่บ้าง ภาคการผลิตฟื้นตัวเล็กน้อยแต่ปัญหาด้านขาดแคลนชิปยังคงอยู่ นอกจากนี้ รัฐบาลเตรียมออกนโยบายกระตุ้นกำลังซื้อเพิ่มเติมช่วงปลายปี ด้านเงินเฟ้อมีแนวโน้มสูงขึ้น แต่คาดว่า BOT จะไม่เปลี่ยนแปลงนโยบายการเงินและยังเน้นช่วยเหลือแบบตรงจุดตามเดิม

ภาวะลงทุนเดือน ต.ค.ดัชนี SET แกว่งตัวในกรอบเดิม 1,600-1,650 จุด เพื่อรอปัจจัยใหม่ ช่วงสิ้นเดือนตลาดดัชนีตามต่างประเทศ ปัจจัยบวกคือ ร่างกฎหมายงบประมาณชั่วคราวสหรัฐได้รับการลงนาม การอนุมัติใช้ยาโมโนโคลนทราเวียร์ การออกสิทธิบัตรยีนที่ดัดขึ้น และผลประกอบการบริษัทในสหรัฐและยุโรปที่ดีกว่าคาด ส่วนปัจจัยลบคือ ปัญหาพลังงานในจีน, ปัญหาด้านอุปทาน, การเพิ่มขึ้นของ US bond yield และแนวโน้มการขึ้นเนื่องจากเศรษฐกิจสหรัฐในไตรมาสที่ 3 ไต่รอยกว่าคาด ส่วนปัจจัยในประเทศค่อนข้างบวก เนื่องจากภาวะโควิด-19 ที่ดีขึ้นส่งผลให้รัฐบาลอนุมัติให้เปิดประเทศรับนักท่องเที่ยว เปิดโรงเรียนบางวัน และยกเลิกเคอร์ฟิวส์ โดยสรุปเดือน ต.ค.ดัชนี SET ปิดที่ 1,623.43 จุด เพิ่มขึ้น 1.11%MoM, บวก 35.86%YoY และ +12.01%YTD กลุ่มอสังหาริมทรัพย์และโรงแรมปรับตัวสูงขึ้น

รายละเอียดสัดส่วนเงินลงทุน

เงินฝาก และบัตรเงินฝากธนาคาร	4.35%
หน่วยลงทุน	93.24%

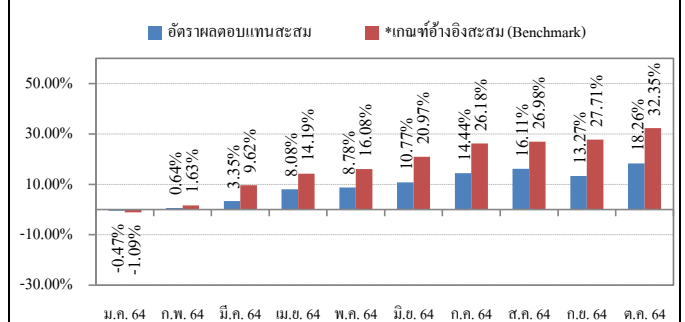
สรุปภาวะการลงทุนในตลาดหุ้นไทยเดือน ต.ค. 64

Date	Dec-20	Sep-21	Oct-21
Close	1,449.35	1,605.68	1,623.43
%MoM	2.91%	-2.02%	1.11%
%YTD	-8.26%	10.79%	12.01%
High	1,486.31	1,650.33	1,643.92
Low	1,401.78	1,603.06	1,605.17
P/E* (Times)	28.84	20.51	21.02
P/BV* (Times)	1.64	1.73	1.77
Mkt Cap (Bil.Baht)	16,108	18,490	19,002
Turnover Ratio (%)	24.60	35.87	26.51

Source: SET

Yield curve มีการ Shift สูงขึ้นและเปลี่ยนแปลงในลักษณะ Flat ลงเล็กน้อยทั้งตราสารหนี้สหรัฐฯและไทย จากภาพเศรษฐกิจในระยะสั้นที่เริ่มฟื้นตัว และภาวะเงินเฟ้อที่ปรับสูงขึ้นทำให้ Yield ของตราสารระยะสั้นปรับสูงขึ้นกว่ารุ่นยาว โดย 2/10 spread ปรับตัวแคบลงบ้างซึ่งความร่อนแรงของเศรษฐกิจในระยะใกล้ แต่ยังมีความกังวลต่อสถานการณ์โควิดในระบอบขา ประเทศไทย พันธบัตรรุ่นอายุ 2-5 ปีมีแรงเทขายออกมาพอสมควรตามคาดการณ์เงินเฟ้อ และ Bond Supply ที่จะเพิ่มขึ้น ประกอบกับภาพเศรษฐกิจในประเทศที่เริ่มเห็นการฟื้นตัวแล้ว โดยสรุปอัตราผลตอบแทนของพันธบัตรรัฐบาลไทยอายุ 1 ปี, 2 ปี และ 10 ปี อยู่ที่ 0.525%, 0.705%, และ 1.979% ตามลำดับ

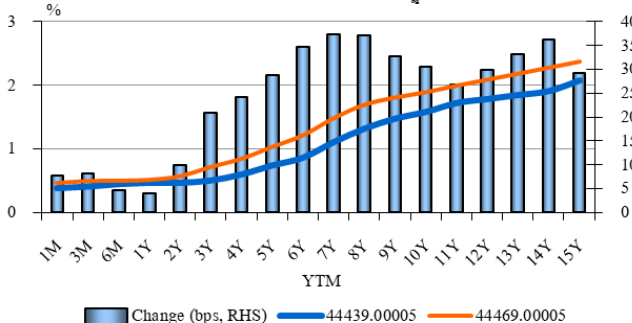
อัตราผลตอบแทนกองทุนฯ มกราคม - ตุลาคม 2564



\*Benchmark :

- 100% MSCI World Net Total Return แปลงเป็นสกุลเงินบาท

เส้นอัตราผลตอบแทนพันธบัตรรัฐบาล



Source: ThaiBMA

กองทุนสำรองเลี้ยงชีพ ไทยมั่นคง มาสเตอร์ พูล ฟันด์ ซึ่งจดทะเบียนแล้ว (นโยบายหน่วยลงทุนของกองทุนรวม เคแอม เวลด์ อีควิตี้ ฟันด์)

เงินฝาก และบัตรเงินฝากธนาคาร	ราคาชุดิธรรม (บาท)	สัดส่วน
เงินฝากออมทรัพย์ และกระแสรายวัน		
เงินฝากออมทรัพย์ และกระแสรายวัน	11,425,256.69	4.35%
<b>รวม</b>	<b>11,425,256.69</b>	<b>4.35%</b>

หน่วยลงทุน	ราคาชุดิธรรม (บาท)	สัดส่วน
<b>หน่วยลงทุน</b>		
กองทุนเปิดเคแอม เวลด์ อีควิตี้ ฟันด์ (KT-WEQ)	244,899,196.03	93.24%
<b>รวม</b>	<b>244,899,196.03</b>	<b>93.24%</b>

หมายเหตุ :

ข้อมูลข้างต้น เป็นข้อมูล โดยสรุปรายละเอียดเงินลงทุนตามราคาชุดิธรรม ทั้งนี้ สามารถตรวจสอบรายละเอียดข้อมูลการลงทุน ได้จากแบบรายงาน ก.ช. 1.2 (งบแสดงรายละเอียดสินทรัพย์สุทธิ) และรายงานผลการดำเนินงานประจำปีของกองทุน