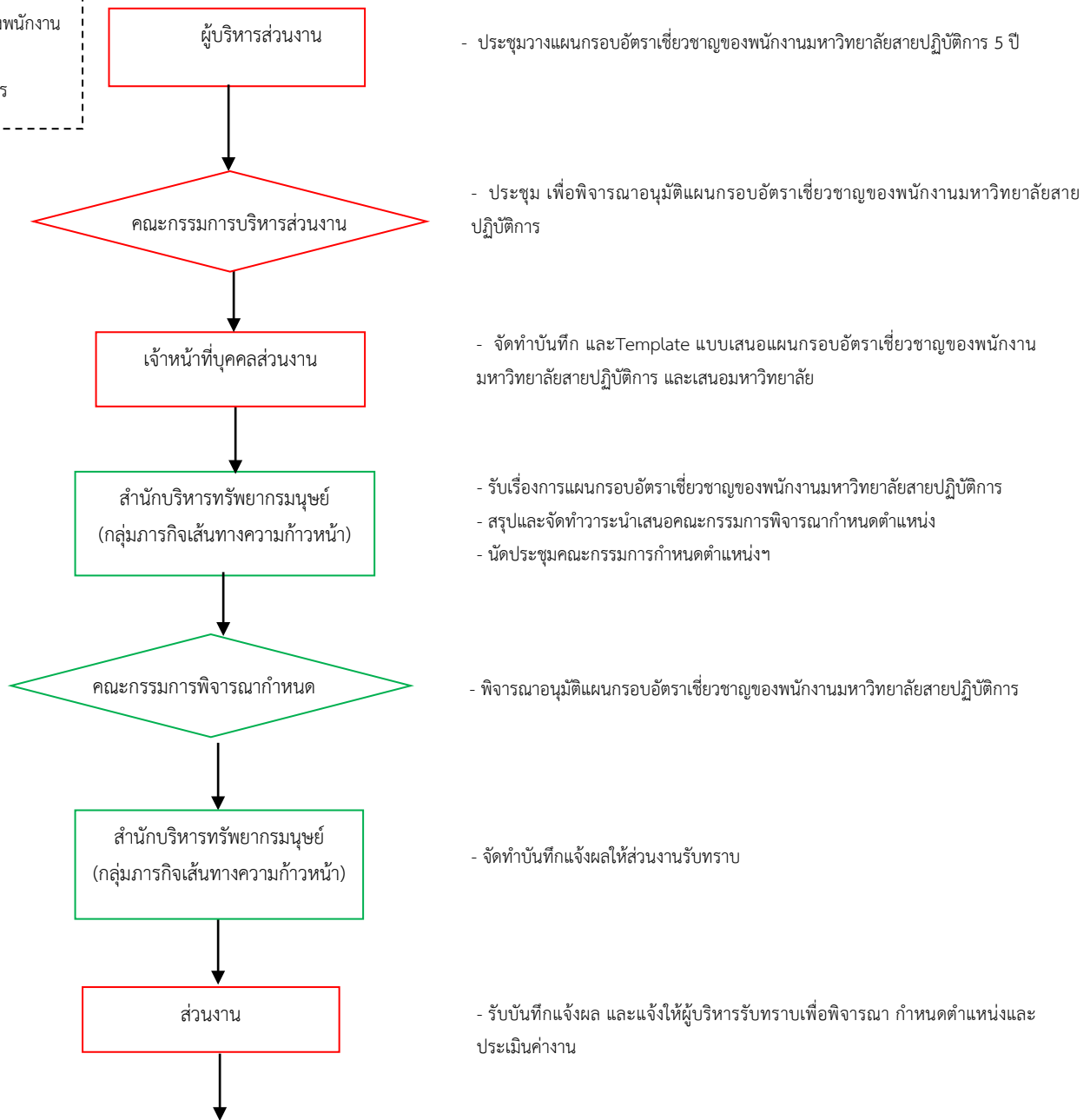
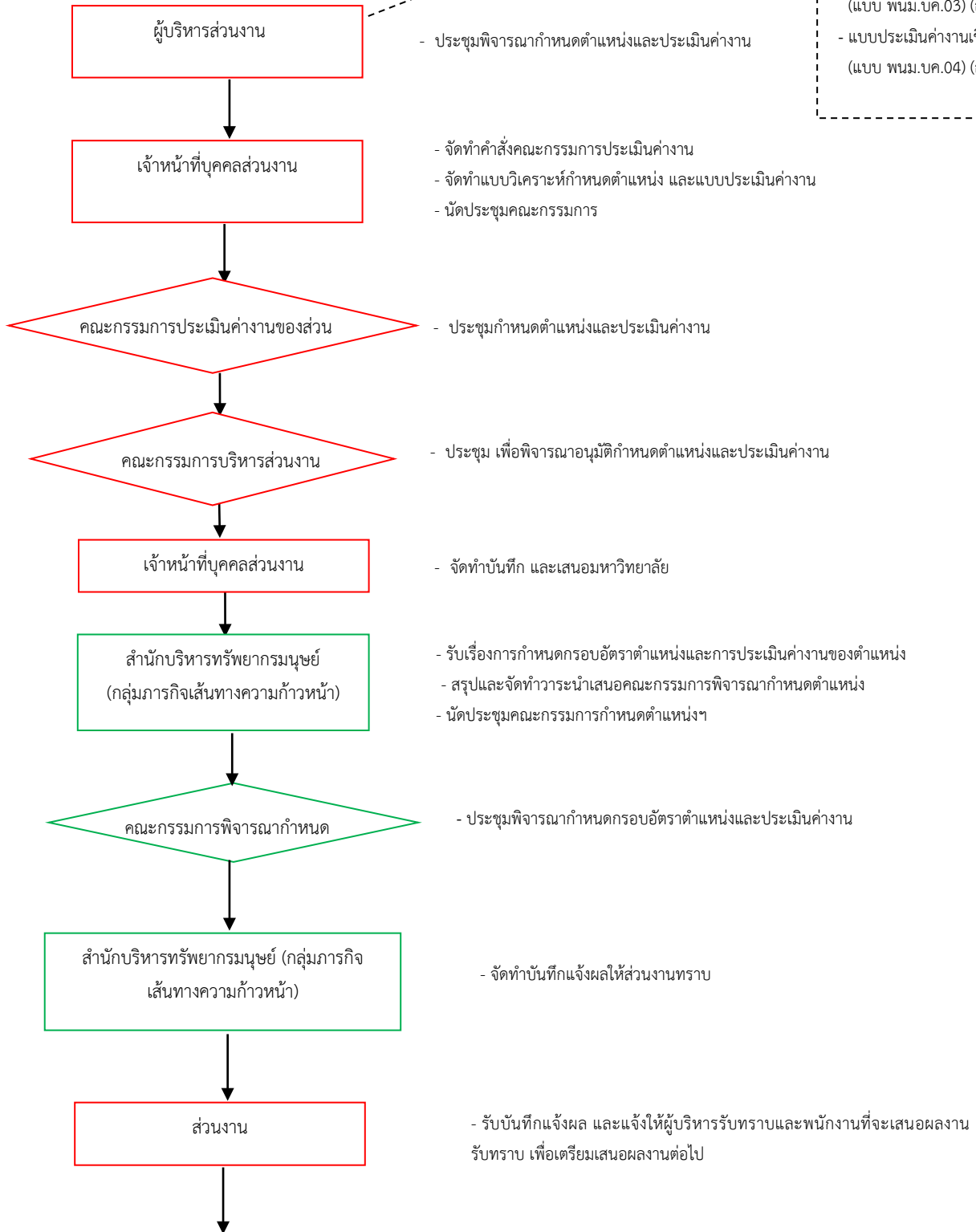


ขั้นตอน 1 : การทำแผนกรอบอัตราเชี่ยวชาญของพนักงานมหาวิทยาลัยสายปฏิบัติการ

Template แบบเสนอ
แผนกรอบอัตรา
เชี่ยวชาญของพนักงาน
มหาวิทยาลัย
สายปฏิบัติการ



ขั้นตอน 2 : การพิจารณากำหนดตำแหน่ง/ค่างาน



- แบบวิเคราะห์ความจำเป็นเพื่อกำหนดตำแหน่ง (แบบ พนม.บค.01)
- แบบประเมินค่างานเชี่ยวชาญระดับต้น (แบบ พนม.บค.02)
- แบบประเมินค่างานเชี่ยวชาญระดับกลาง (แบบ พนม.บค.03) (ถ้ามี)
- แบบประเมินค่างานเชี่ยวชาญระดับสูง (แบบ พนม.บค.04) (ถ้ามี)

ขั้นตอน 3 : การพิจารณาการเข้าสู่ตำแหน่งของพนักงาน (พนักงานเสนอผลงาน)

