



Chula
Chulalongkorn University

อบรมเชิงปฏิบัติการระบบสารสนเทศเพื่อรองรับ การแต่งตั้งอาจารย์พิเศษและอาจารย์ชาวต่างชาติ

23 June 2022 >> Session : หน.กลุ่มภารกิจ/ผอ.ฝ่ายวิชาการ/รองคณบดี



AGENDA

1

ภาพรวมของระบบอาจารย์พิเศษ
(Overview)

2

ขั้นตอนการทำงานของระบบอาจารย์พิเศษ
(Work Flow)

3

การทำงานของระบบอาจารย์พิเศษของ
ผู้บริหารส่วนงาน

4

ถาม – ตอบ (Question and Answer)



AGENDA

1

**ภาพรวมของระบบอาจารย์พิเศษ
(Overview)**

2

**ขั้นตอนการทำงานของระบบอาจารย์พิเศษ
(Work Flow)**

3

**การทำงานของระบบอาจารย์พิเศษของ
ผู้บริหารส่วนงาน**

4

ถาม – ตอบ (Question and Answer)

ADJUNCT LECTURER

1



พระราชบัญญัติ
จุฬาลงกรณ์มหาวิทยาลัย
พ.ศ. ๒๕๕๑

ภูมิพลอดุลยเดช ป.ร.

ให้ไว้ ณ วันที่ ๓๑ มกราคม พ.ศ. ๒๕๕๑

เป็นปีที่ ๖๓ ในรัชกาลปัจจุบัน

มาตรา ๕๘ รองศาสตราจารย์พิเศษและผู้ช่วยศาสตราจารย์พิเศษนั้น สภามหาวิทยาลัย
อาจแต่งตั้งจากอาจารย์พิเศษหรือผู้ซึ่งเคยดำรงตำแหน่งอาจารย์พิเศษที่มีความรู้ความเชี่ยวชาญ และมีได้
เป็นผู้ปฏิบัติงานในมหาวิทยาลัย

อธิการบดีอาจแต่งตั้งผู้ซึ่งมีคุณสมบัติเหมาะสมและมีได้เป็นผู้ปฏิบัติงานในมหาวิทยาลัยเป็น
อาจารย์พิเศษได้โดยคำแนะนำของคณบดี

คุณสมบัติ หลักเกณฑ์และวิธีการแต่งตั้งรองศาสตราจารย์พิเศษ ผู้ช่วยศาสตราจารย์พิเศษ
และอาจารย์พิเศษ ให้เป็นไปตามข้อบังคับของมหาวิทยาลัย

แนวปฏิบัติ

**ส่วนงานเสนอ
ขอแต่งตั้ง**

สำนักบริหารวิชาการ

ระดับปริญญาตรี

**ศูนย์บริหารกลาง
ประกาศแต่งตั้ง**

บัณฑิตวิทยาลัย

ระดับบัณฑิตศึกษา

WHY TO CHANGE!

...จากรูปแบบ Document ไปสู่ระบบ Digital...



มีความคล่องตัวในการบริหารจัดการ
ทำให้ทราบข้อมูลของอาจารย์พิเศษที่ได้รับการแต่งตั้ง
ข้อมูล
ในแต่ละหลักสูตร และสังกัด รวมถึงผลงานทางวิชาการ
ที่สามารถเสริมสร้างศักยภาพและร่วมต่อยอดงานวิจัยกับ
ส่วนงาน และสามารถเชื่อมต่อข้อมูลไปยังระบบต่างๆ



ของมหาวิทยาลัยได้ อาทิ e-RM e-PM
ลดกระบวนการและขั้นตอนการทำงาน
ระบบตรวจสอบคุณสมบัติตามเกณฑ์ มีความกระชับ
รวดเร็ว

มีการแจ้งเตือน และสามารถติดตามสถานะได้ พร้อมทั้ง
เรียกดูประกาศแต่งตั้งได้



เกณฑ์มาตรฐานหลักสูตรฉบับใหม่ 2565
จัดทำข้อมูลบนระบบ เพื่อเตรียมการรองรับเกณฑ์มาตรฐาน
หลักสูตรฉบับใหม่ ซึ่งจะต้องปรับหลักสูตรจากปี 2558 เป็นปี
2565

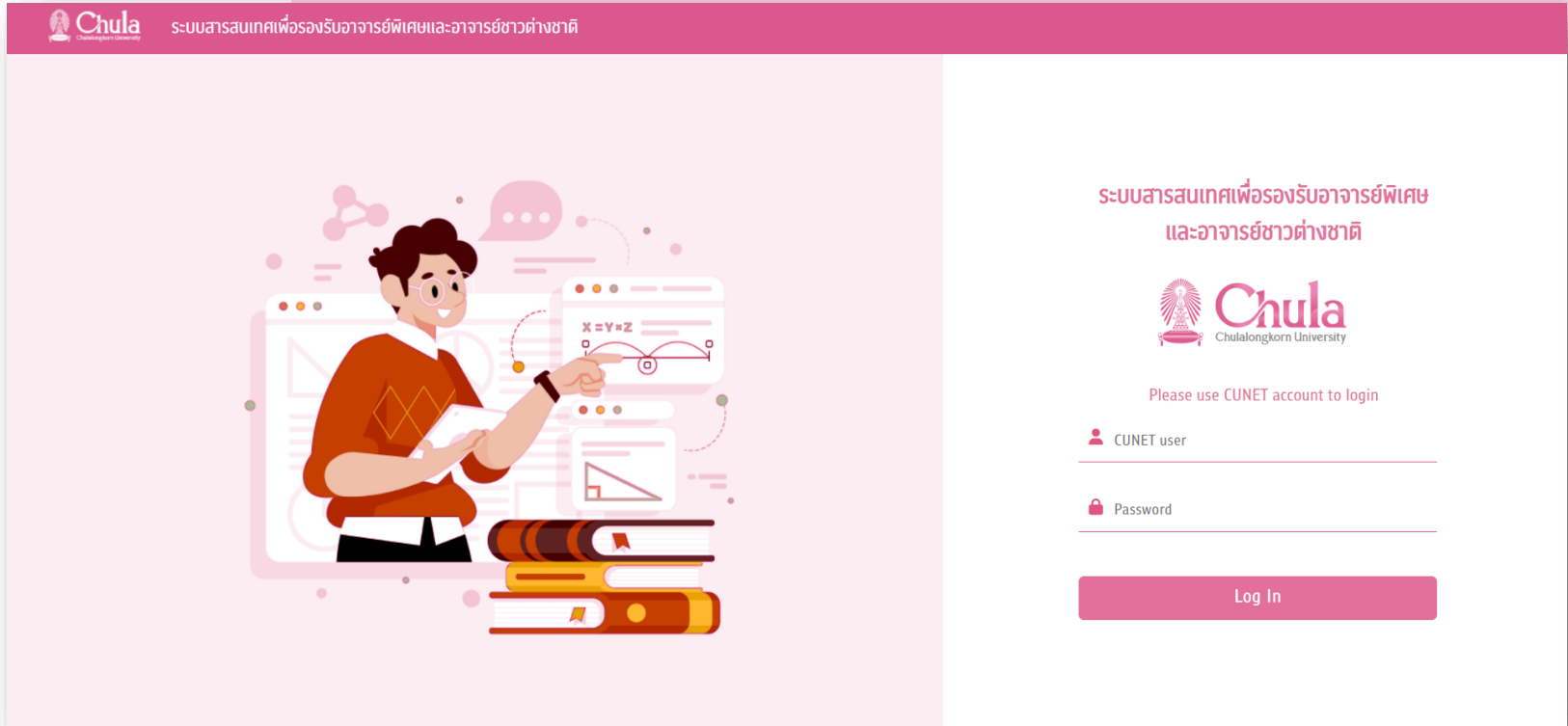
- สามารถทำงาน ONLINE ได้
- ง่ายต่อการค้นหา
- ง่ายต่อการจัดเก็บ
- มีข้อมูลเดิมและดึงขึ้นมาได้
- รองรับการเชื่อมต่อข้อมูลกับระบบอื่น
ของมหาวิทยาลัย



ระบบสารสนเทศเพื่อรองรับการแต่งตั้งอาจารย์พิเศษ


URL : <https://adjunct.chula.ac.th>

1



ระบบสารสนเทศเพื่อรองรับอาจารย์พิเศษและอาจารย์ชาวต่างชาติ

ระบบสารสนเทศเพื่อรองรับอาจารย์พิเศษ
และอาจารย์ชาวต่างชาติ



Please use CUNET account to login

Log In

The screenshot shows a login page for the Chula adjunct faculty system. It features a header with the Chula logo and the text 'ระบบสารสนเทศเพื่อรองรับอาจารย์พิเศษและอาจารย์ชาวต่างชาติ'. The main content area is split into two columns. The left column contains an illustration of a man in a brown sweater pointing at a computer screen displaying a graph and the equation $X = Y + Z$. The right column contains the login form, which includes the Chula logo, the text 'ระบบสารสนเทศเพื่อรองรับอาจารย์พิเศษและอาจารย์ชาวต่างชาติ', and the instruction 'Please use CUNET account to login'. Below this are two input fields: one for the CUNET user name and one for the password, both with red icons (a person and a lock respectively). A pink 'Log In' button is positioned at the bottom of the form.

Key Benefits อาจารย์พิเศษ

- **บัตรพนักงาน** ประเภทบุคคลภายนอก
- **User & Password** NetAuthen.
- **CU Mail** ของมหาวิทยาลัย
- สิทธิการเข้าร่วมโครงการพัฒนาทางด้านวิชาการของมหาวิทยาลัย
- สามารถยื่นเป็นผู้ร่วมเสนอขอทุนจากจุฬาฯ โดยเป็นไปตามเกณฑ์ของการขอทุนวิจัยนั้น ๆ
- การขอตำแหน่งทางวิชาการ (ว.อยู่ระหว่างดำเนินการ)

Features ของระบบ



Export & Print ได้ง่าย ไม่ว่าจะเป็นข้อมูลอาจารย์ พิเศษ หรือประกาศแต่งตั้ง

สามารถเรียกดู ดาวโหลด และพิมพ์รายงานต่าง ๆ ของการเสนอขอแต่งตั้งได้



Notification ผ่านทาง S:ระบบ และ Email

มีการส่งข้อความแจ้งเตือนทางอีเมลและในระบบ ทั้งกรณีที่มีรายการมารอดำเนินการ/ การอนุมัติ / การไม่อนุมัติ รวมถึงการยกเลิกการเสนอขอแต่งตั้ง



Dashboard เข้าใจง่าย

ผู้บริหาร และผู้ใช้งาน สามารถเรียกดู Dashboard ของอาจารย์พิเศษที่ทำการเสนอแต่งตั้งภายในระบบได้

เป็นระบบ Centralized สะดวก ถูกต้อง แม่นยำ

เพื่อให้การขอแต่งตั้งอาจารย์พิเศษเป็นมาตรฐานเดียวกันทั้งมหาวิทยาลัย พร้อมทั้งสามารถติดตามสถานะได้ทุกขั้นตอน และสามารถใช้งานได้ง่ายผ่านเว็บเบราว์เซอร์ CU Adjunct



กำหนดและตรวจสอบ คุณสมบัติอาจารย์พิเศษ อนุมัติได้อย่างรวดเร็ว

สามารถตรวจสอบคุณสมบัติของอาจารย์พิเศษว่าผ่านเกณฑ์มาตรฐานหลักสูตรตามที่กำหนดไว้ และกำหนดสิทธิการอนุมัติตามขั้นตอนของแต่ละส่วนงานได้

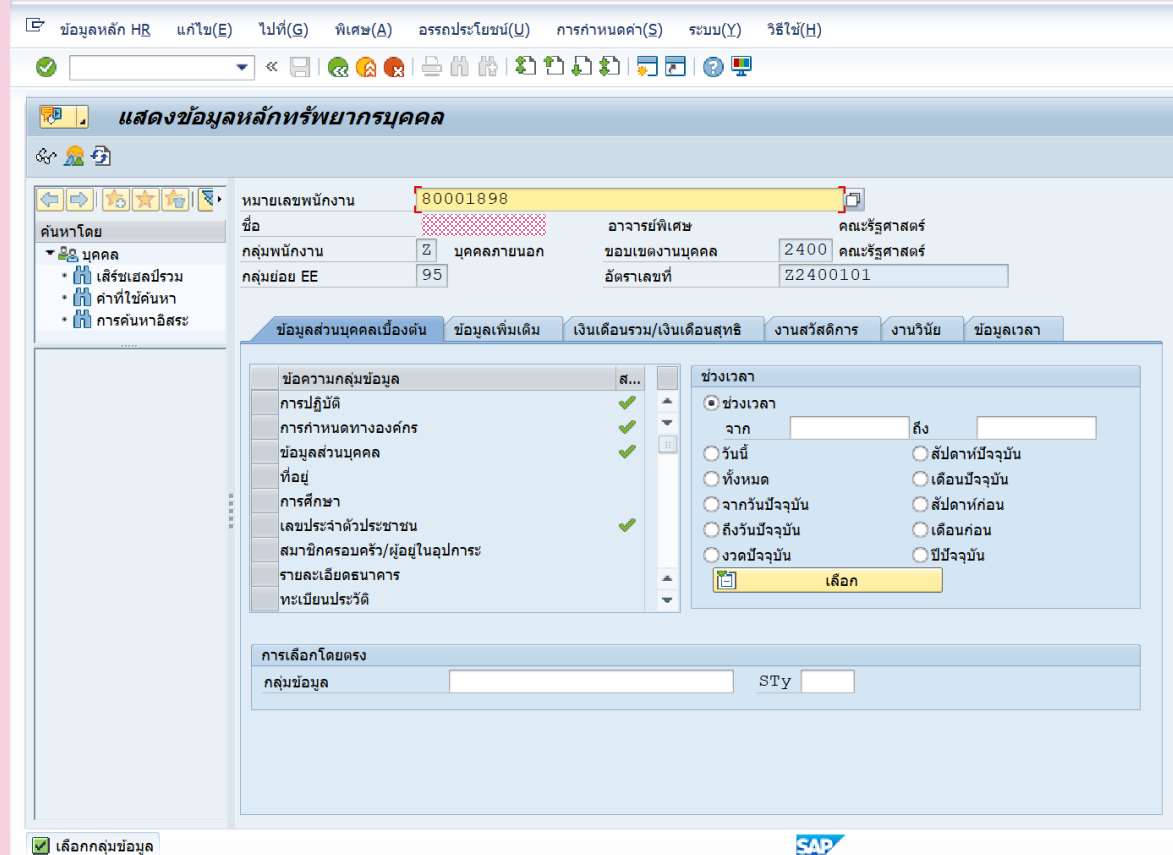


Import ข้อมูลเข้าระบบ ลดวิธีการแบบ manual

สามารถนำข้อมูล อาจารย์พิเศษ ได้ทั้งแบบรายบุคคล และ Upload จาก Excel Template



- ระบบแรกของจุฬาฯ ที่เชื่อมต่อโดยใช้ iRPA
- ระบบจัดส่งข้อมูลของอาจารย์พิเศษที่ได้รับ การประกาศแต่งตั้งเรียบร้อยแล้วไปยังระบบ SAP เป็นประจำทุกวัน



ข้อมูลหลัก HR แก้วไข(E) ไปที่(G) พิเศษ(A) อรรถประโยชน์(U) การกำหนดค่า(S) ระบบ(Y) วิธีใช้(H)

แสดงข้อมูลหลักทรัพยากรบุคคล

ค้นหาโดย บุคคล

- เลือกบุคคล
- เลือกเอกสาร
- เลือกตำแหน่ง
- เลือกการนัดหมาย

หมายเลขพนักงาน: 80001898

ชื่อ: [REDACTED] อาจารย์พิเศษ คณะรัฐศาสตร์

กลุ่มพนักงาน: Z บุคคลภายนอก ขอบเขตงานบุคคล: 2400 คณะรัฐศาสตร์

กลุ่มย่อย EE: 95 อัตราเลขที่: Z2400101

ข้อมูลส่วนบุคคลเบื้องต้น | ข้อมูลเพิ่มเติม | เงินเดือนรวม/เงินเดือนสุทธิ | งานสวัสดิการ | งานวันัย | ข้อมูลเวลา

ข้อความกลุ่มข้อมูล	ส...
การปฏิบัติ	✓
การกำหนดทางองค์กร	✓
ข้อมูลส่วนบุคคล	✓
ที่อยู่	
การศึกษา	
เลขประจำตัวประชาชน	✓
สมาชิกครอบครัว/ผู้อยู่ในการ	
รายละเอียดธนาคาร	
ทะเบียนประวัติ	

ช่วงเวลา

ช่วงเวลา

จาก [] ถึง []

วันนี้ สัปดาห์ปัจจุบัน
 ทั้งหมด เดือนปัจจุบัน
 จากวันปัจจุบัน สัปดาห์ก่อน
 ถึงวันปัจจุบัน เดือนก่อน
 งวดปัจจุบัน ปีปัจจุบัน

เลือก

การเลือกโดยตรง

กลุ่มข้อมูล [] STy []

เลือกกลุ่มข้อมูล

SAP

SAP INTELLIGENT ROBOTIC
PROCESS AUTOMATION



DATA Requirement

- รูปถ่าย .jpg
- ข้อมูลคำนำหน้า ชื่อ-สกุล (ไทย-Eng.)
- ข้อมูลบัตรประชาชน / Passport
- อีเมลส่วนตัว
- วุฒิการศึกษา
- ประสบการณ์ทำงาน
- ผลงานทางวิชาการ (ตามเกณฑ์)
- File อื่นๆ ที่ต้องการ (ถ้ามี)

เรา ๆ นี้

- ข้อมูลระยะเวลาการแต่งตั้งอาจารย์ท่านนั้นๆ
เป็นอาจารย์พิเศษ (ย้อนหลัง) เพื่อ

ฐานการประมวลผลข้อมูลส่วนบุคคล
: เป็นไปตามฐานภารกิจของรัฐ

EXPERIENCE

POSITION TITLE for company tid
Present
Short description of the position and the responsibilities you had in this position.

POSITION TITLE for company tid
2013 - 2016
Short description of the position and the responsibilities you had in this position.
Lorem ipsum dolor sit amet tur dis onom
insam qui spe volur new.

POSITION TITLE for company tid
2012 - 2013
Short description of the position and the responsibilities you had in this position.
Lorem ipsum dolor sit amet tur dis onom
insam qui spe volur new.

POSITION TITLE for company tid
2003 - 2010
Short description of the position and the responsibilities you had in this position.

REFERENCES

ELIOT BROWN
0028 01234 5678
eliot@mypage.com

PORTFOLIO อาจารย์พิเศษ

ADDRESS
125 Name Street,
Town / City,
State / ZIP code
Postal / ZIP code

HOBBIES
creating websites
swimming
photography
body building

PHONE
0028 01234 5678

EMAIL
info@samablog.com

WEBSITE
www.mypage.com

SKYPE
skype: samablog



PROFESSIONAL STATEMENT
Lorem ipsum dolor sit amet, consectetur adipiscing elit. Suspendisse suscipit efficitur lectus. Fusce laculis, leo nec vulputate efficitur lorem interdum elit, ut vestibulum risd men non mi.

Aliquam dictum porta erat nec commodo. Maecenas vestibulum massa in justo pellentesque. non elestend dolor ornare ipsum dolor sit amet, consectetur adipiscing elit. Suspendisse suscipit efficitur lectus. Fusce laculis, leo nec vulputate efficitur lorem interdum elit, ut vestibulum

กำหนดการเสนอขอแต่งตั้งอาจารย์พิเศษ



เริ่ม: ล่วงหน้า 2 เดือนก่อนเปิดภาคการศึกษา

- กรณีการขอแต่งตั้งนอก
รอบตามที่ระบบกำหนด
- จะต้องแจ้ง Request
ผ่านระบบ
- จหนท.จะต้องจัดทำให้
แล้วเสร็จภายในกรอบ
ระยะเวลาที่ตกลงกัน

ระบบทวิภาค			
	วันเปิดภาคการศึกษา	เปิดระบบเพื่อเสนอขอแต่งตั้ง	วันปิดภาคการศึกษา
ภาคการศึกษาต้น	8 สิงหาคม 2565	มิถุนายน - กรกฎาคม	25 พฤศจิกายน 2565
ภาคการศึกษาปลาย	9 มกราคม 2566	พฤศจิกายน - ธันวาคม	5 พฤษภาคม 2565
ภาคฤดูร้อน	6 มิถุนายน 2566	เมษายน - พฤษภาคม	22 กรกฎาคม 2565

ระบบตรีภาค			
	วันเปิดภาคการศึกษา	เปิดระบบเพื่อเสนอขอแต่งตั้ง	วันปิดภาคการศึกษา
ภาคที่ 1	8 สิงหาคม 2565	มิถุนายน - กรกฎาคม	18 พฤศจิกายน 2565
ภาคที่ 2	6 ธันวาคม 2565	ตุลาคม - พฤศจิกายน	17 มีนาคม 2565
ภาคที่ 3	3 เมษายน 2566	กุมภาพันธ์ - มีนาคม	14 กรกฎาคม 2565

Key User ส่วนงาน

ผู้กรอกข้อมูล



เจ้าหน้าที่หลักสูตร / สาขา / ภาควิชา

ผู้ตรวจสอบ



เจ้าหน้าที่วิชาการ ส่วนงาน (ทน.กลุ่มภารกิจ / ผอ.ฝ่ายวิชาการ)

ผู้อนุมัติ



คณบดี / รองคณบดี



AGENDA

1

ภาพรวมของระบบอาจารย์พิเศษ
(Overview)

2

ขั้นตอนการทำงานของระบบอาจารย์พิเศษ
(Work Flow)

3

การทำงานของระบบอาจารย์พิเศษของ
ผู้บริหารส่วนงาน

4

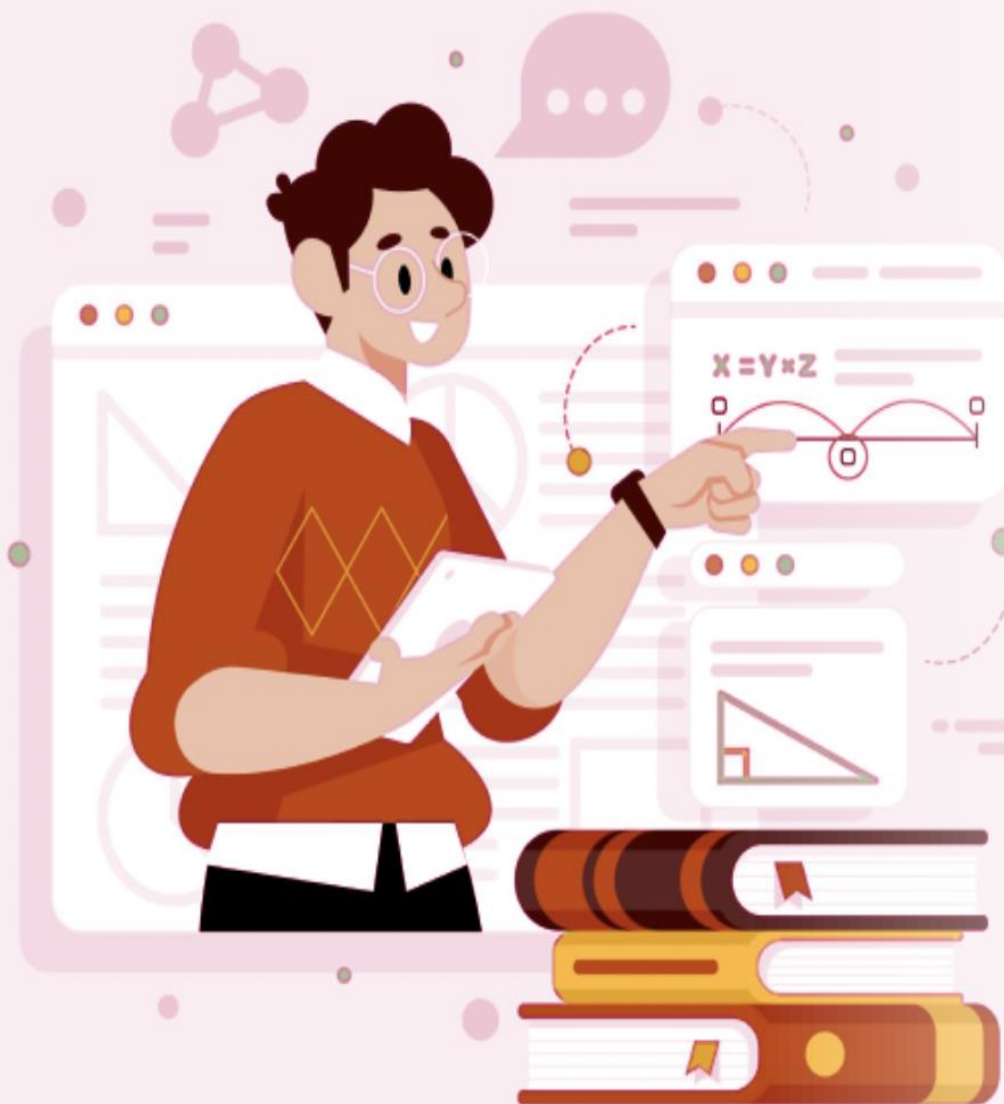
ถาม – ตอบ (Question and Answer)

ระบบอาจารย์พิเศษ และอาจารย์ชาวต่างชาติ

ระดับส่วนงาน

- หัวหน้ากลุ่ม
- ผู้อำนวยการฝ่ายวิชาการ
- คณบดี/ผู้ที่ได้รับมอบหมาย





AGENDA

ขั้นตอนการทำงานของระบบ

การอนุมัติคำเสนอขอแต่งตั้ง

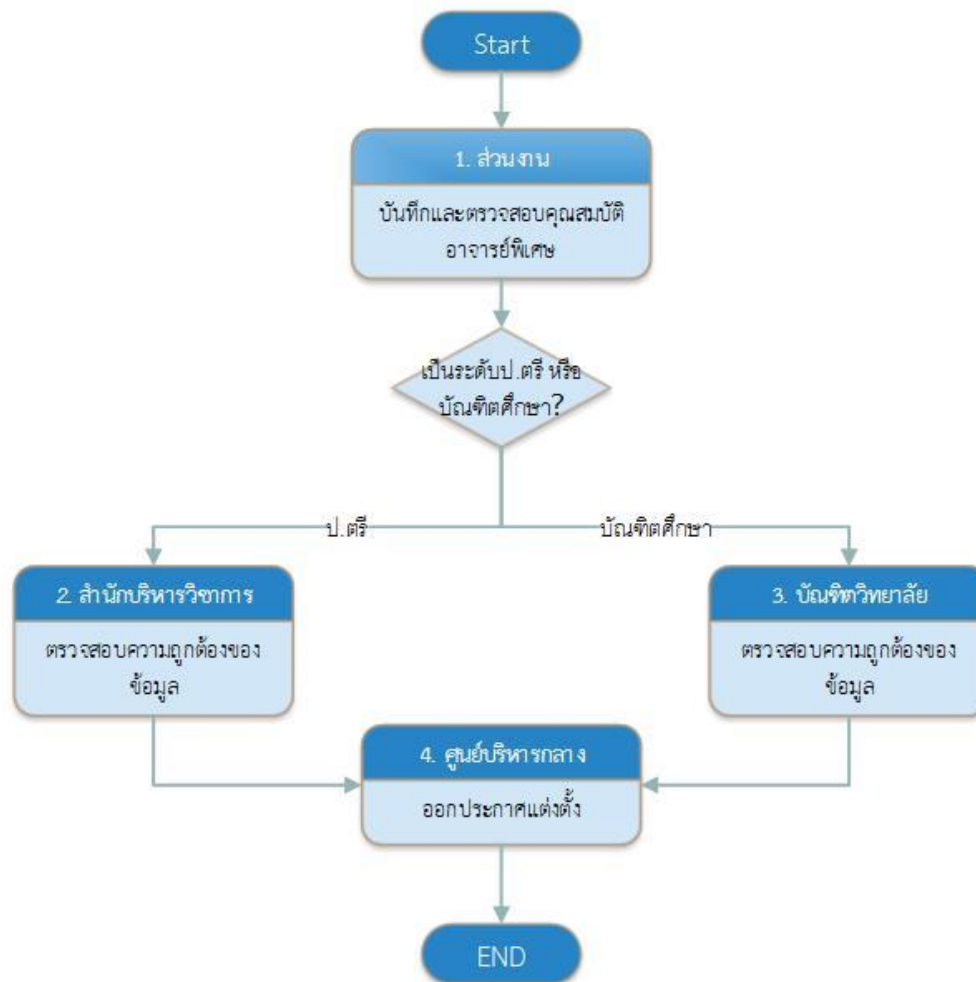
การติดตามสถานภาพคำขอ

Dashboard

Q&A

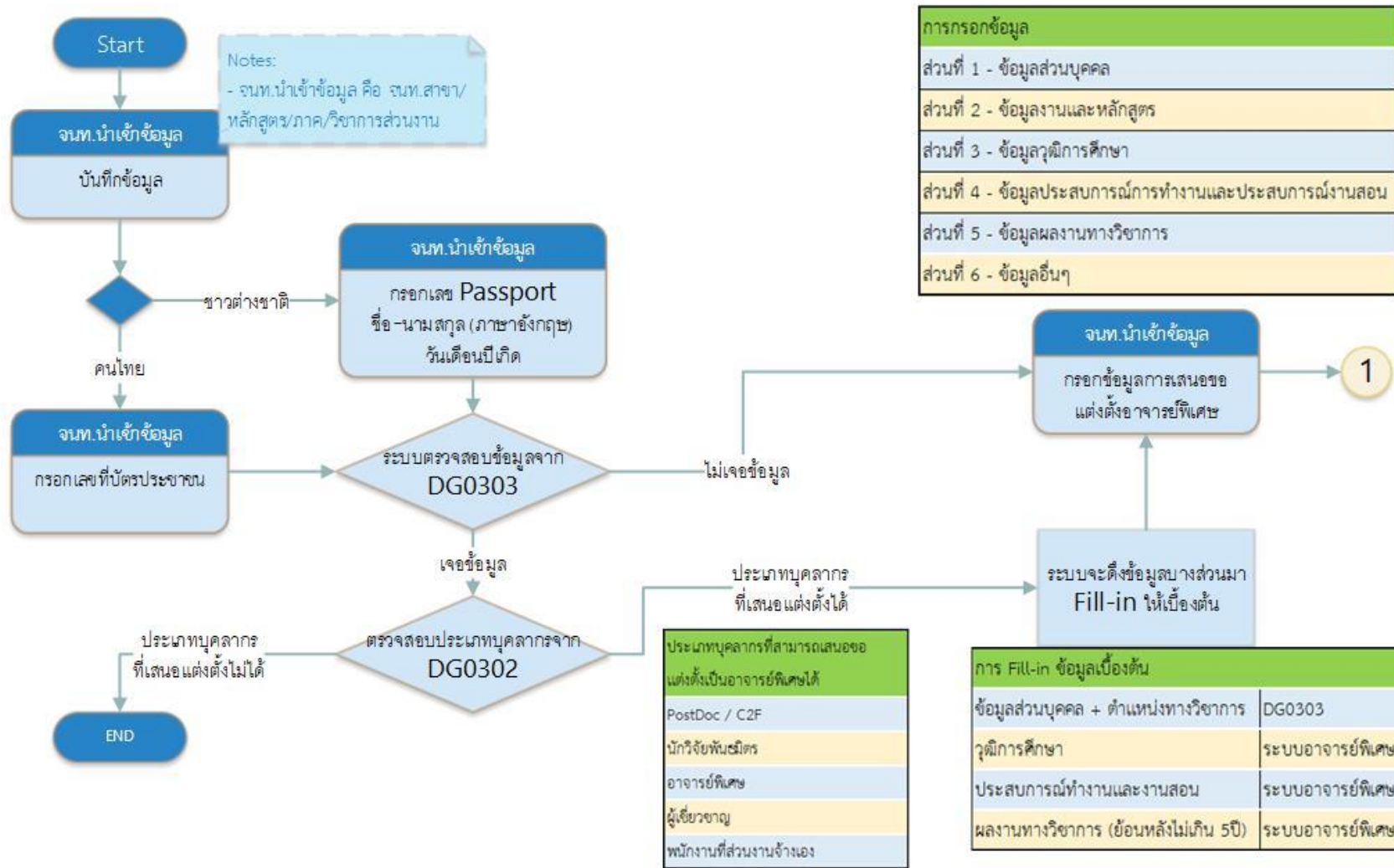
โครงการพัฒนาระบบสารสนเทศเพื่อรองรับการจ้างงานอาจารย์พิเศษและอาจารย์ชาวต่างชาติ

ภาพรวมการขอตั้งอาจารย์พิเศษและอาจารย์ชาวต่างชาติ



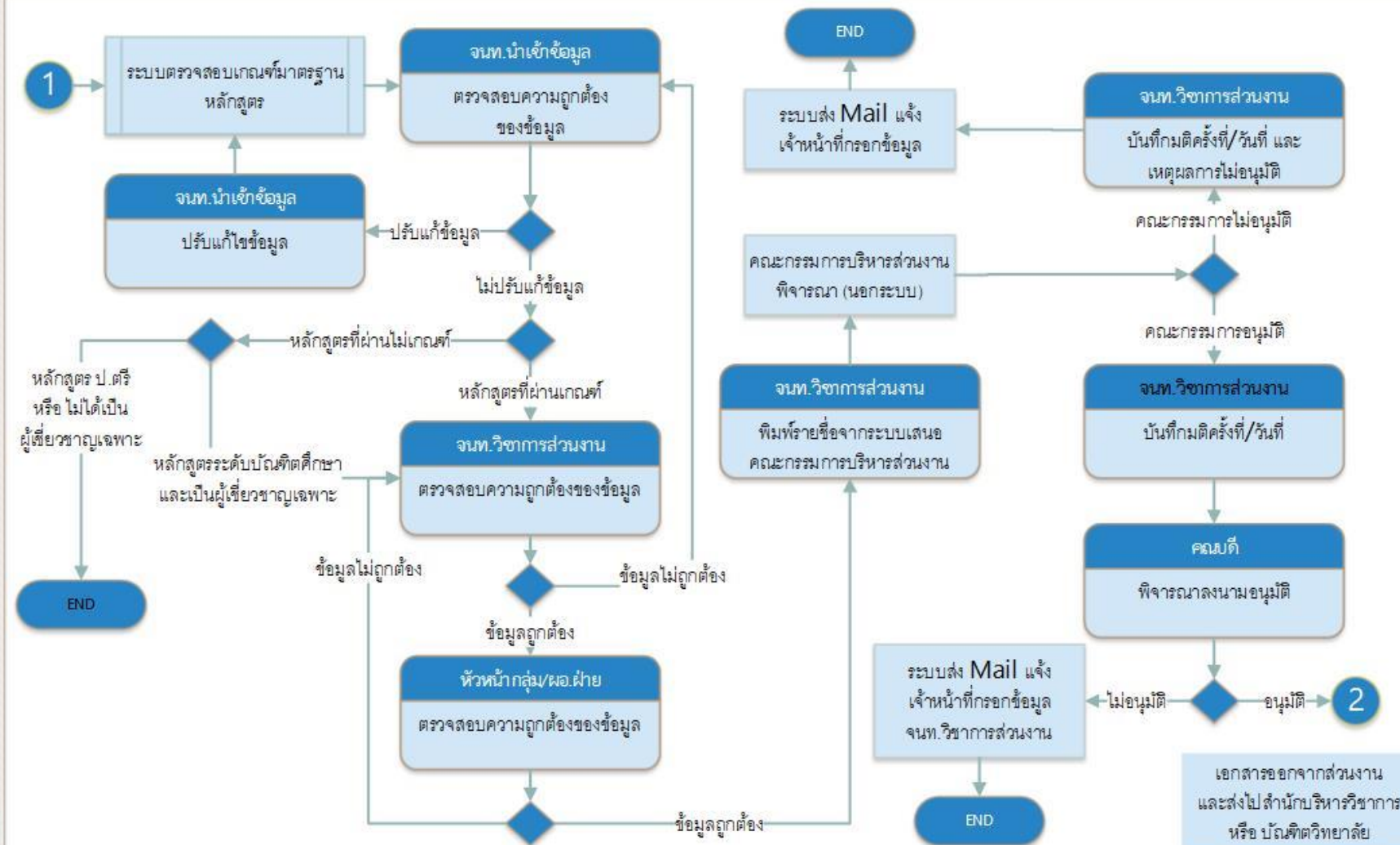
โครงการพัฒนาระบบสารสนเทศเพื่อรองรับการจ้างงานอาจารย์พิเศษและอาจารย์ชาวต่างชาติ

ขั้นตอนการขอตั้งอาจารย์พิเศษและอาจารย์ชาวต่างชาติ (1/4)



โครงการพัฒนาระบบสารสนเทศเพื่อรองรับการจ้างงานอาจารย์พิเศษและอาจารย์ชาวต่างชาติ

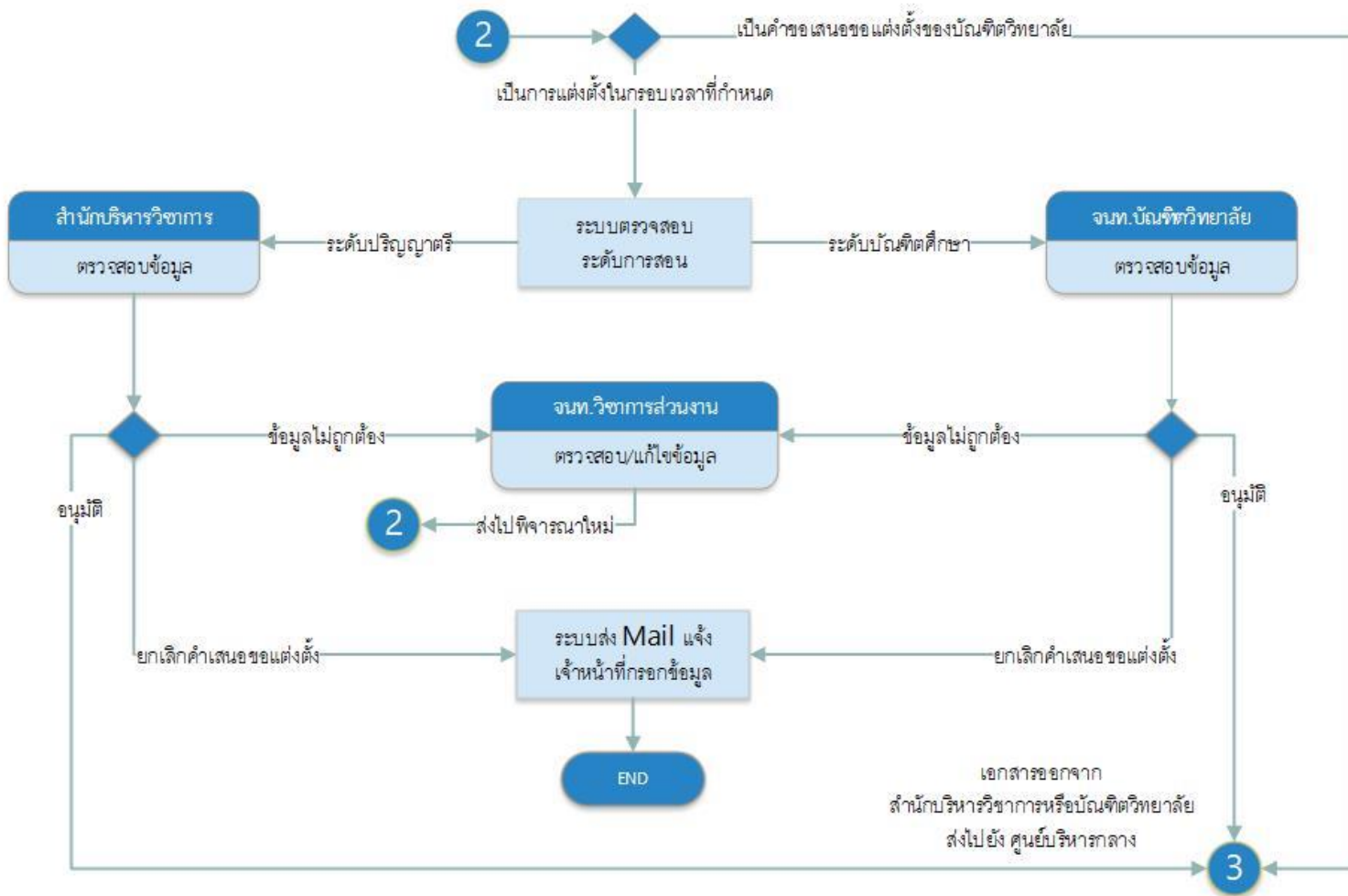
ขั้นตอนการขอตั้งอาจารย์พิเศษและอาจารย์ชาวต่างชาติ (2/4)



Phase

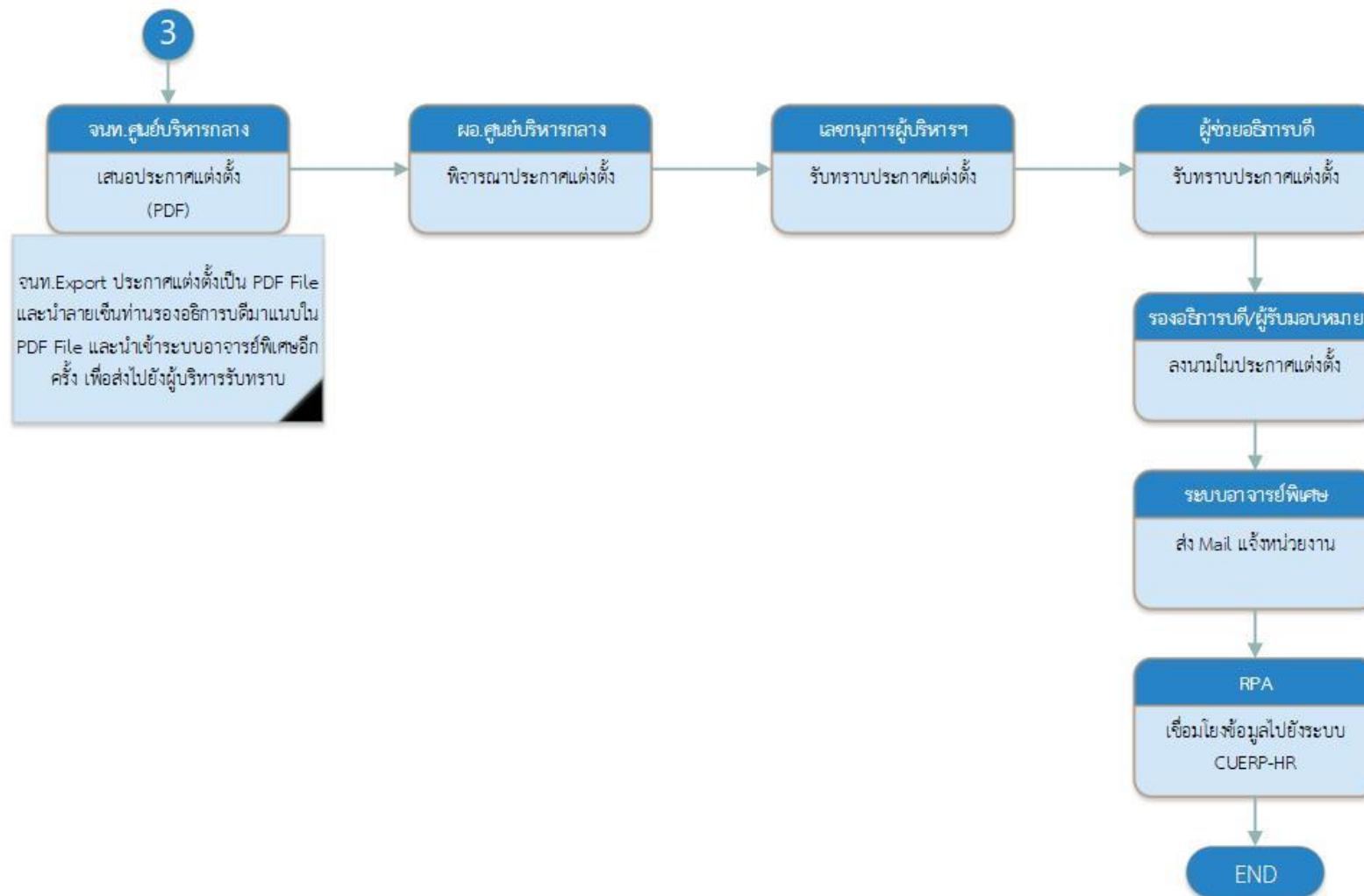
โครงการพัฒนาระบบสารสนเทศเพื่อรองรับการจ้างงานอาจารย์พิเศษและอาจารย์ชาวต่างชาติ

ขั้นตอนการขอตั้งอาจารย์พิเศษและอาจารย์ชาวต่างชาติ (3/4)



โครงการพัฒนาระบบสารสนเทศเพื่อรองรับการจ้างงานอาจารย์พิเศษและอาจารย์ชาวต่างชาติ

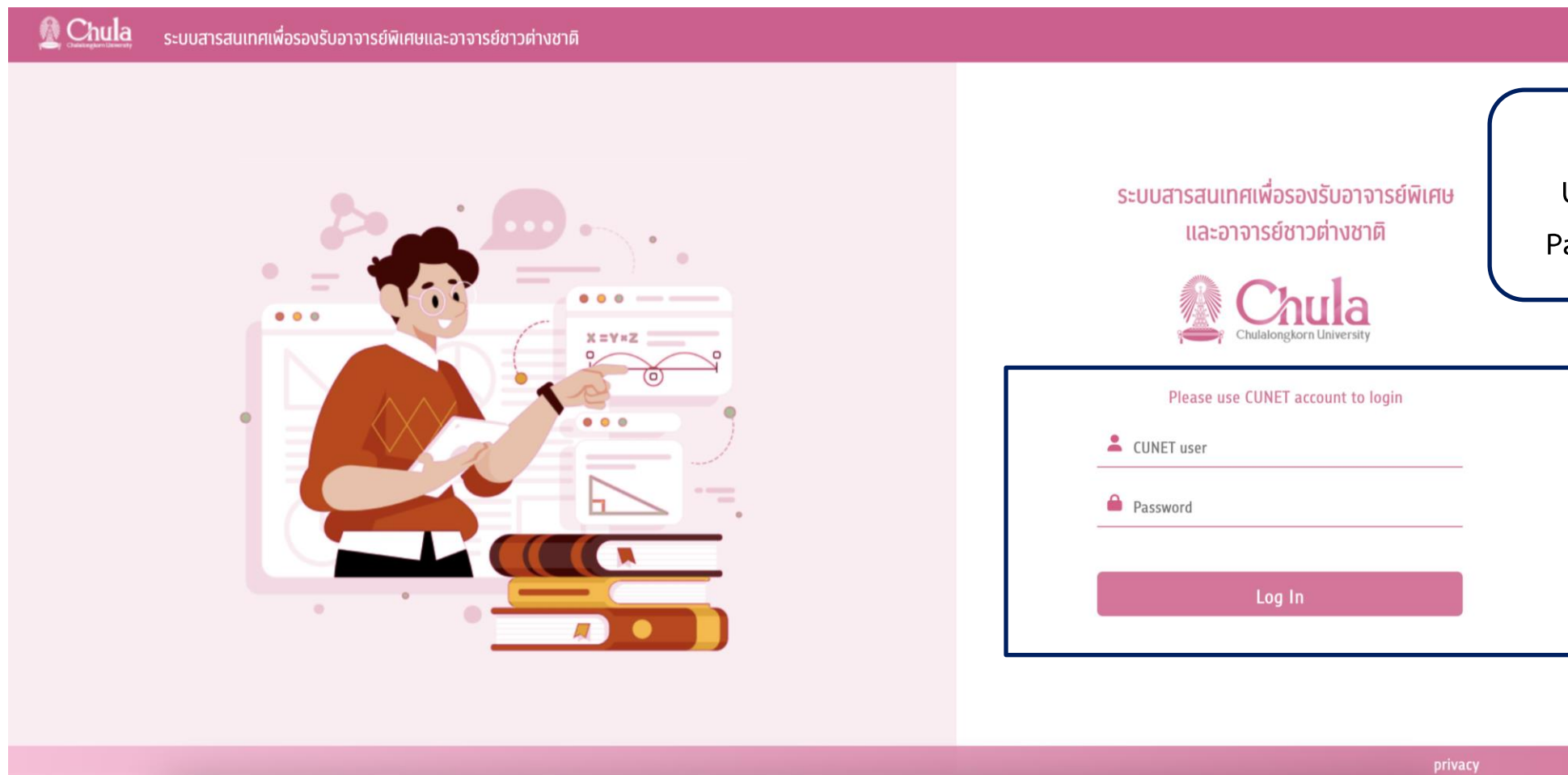
ขั้นตอนการขอตั้งอาจารย์พิเศษและอาจารย์ชาวต่างชาติ (4/4)



วิธีลงชื่อเข้าใช้งานระบบ (Sign in) – ผ่านเว็บเบราว์เซอร์บนเครื่อง PC

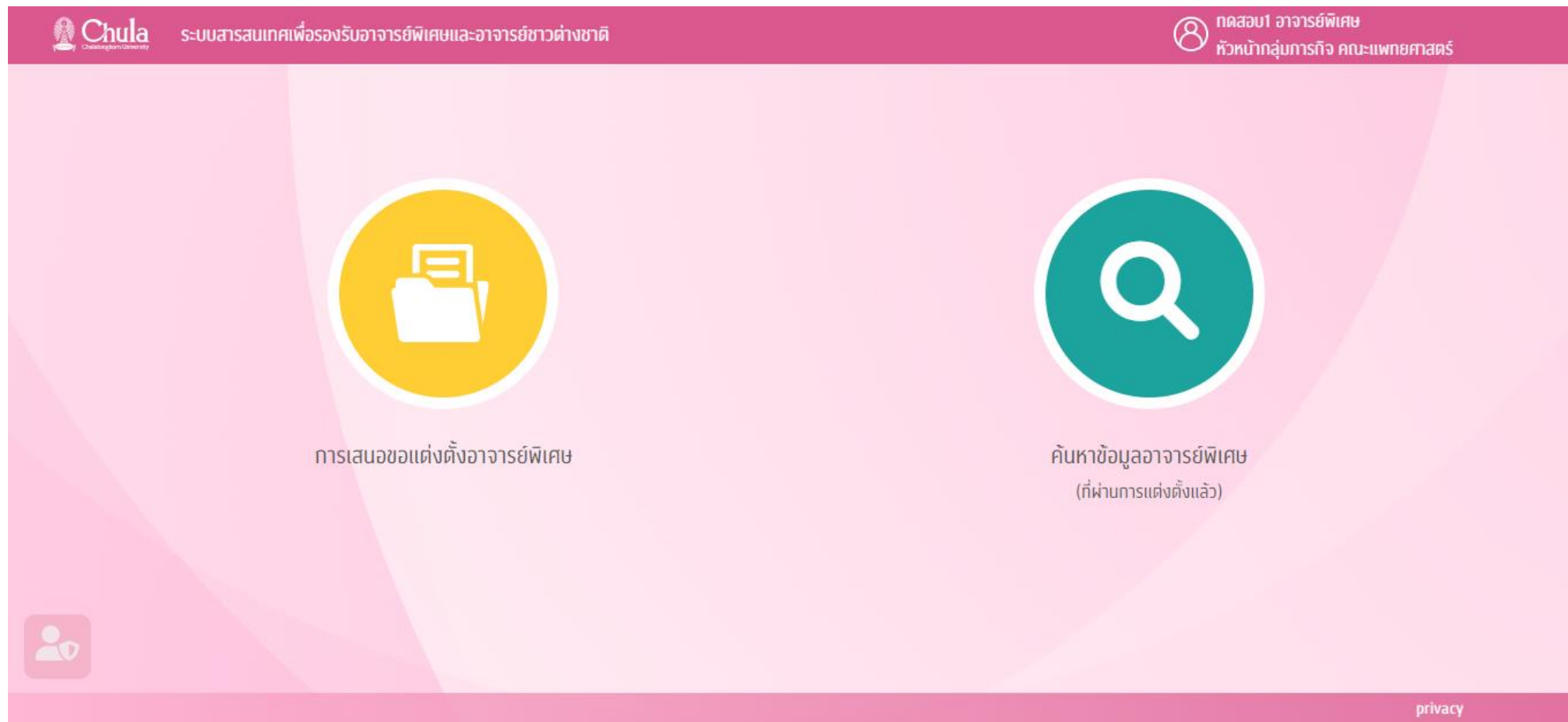
พืพ์ URL : <https://adjunct.chula.ac.th/> 

Google Chrome



The screenshot shows the login page for the Chula adjunct system. The header features the Chula logo and the text "ระบบสารสนเทศเพื่อรองรับอาจารย์พิเศษและอาจารย์ชาวต่างชาติ". The main content area is split into two sections. On the left is an illustration of a man in a brown sweater pointing at a computer screen displaying a graph and the equation $x=y+z$, with several books stacked in front of him. On the right is the login form, which includes the text "ระบบสารสนเทศเพื่อรองรับอาจารย์พิเศษและอาจารย์ชาวต่างชาติ" and the Chula logo. Below this, it says "Please use CUNET account to login". The form has two input fields: "CUNET user" and "Password", each with a corresponding icon (a person and a lock). A "Log In" button is positioned below the fields. A blue box highlights the login form, and a callout box on the right contains the text "Log in ด้วย Username และ Password CUNET". At the bottom right of the page, there is a "privacy" link.

หน้าจอการทำงานหลักของระบบ



การเสนอขออนุมัติแต่งตั้ง

งานที่ต้องดำเนินการ

ติดตามสถานภาพคำขอ

Dashboard

หน้าหลัก

งานที่ต้องดำเนินการ - รอตตรวจสอบคำเสนอขอแต่งตั้ง

ชื่อ-นามสกุล :

ระดับการสอบ ทุกระดับ

ค้นหา

→ ส่งเสนอขอแต่งตั้ง

← ส่งกลับแก้ไข

<input type="checkbox"/> ชื่อ-นามสกุล :	เกณฑ์	หลักสูตร	สถานะคำ
<input type="checkbox"/> ทดสอบ673 พิเศษ673	✓ ปี 2558	ปริญญาตรี - แพทยศาสตร์ 2558	อยู่ระหว่าง
<input type="checkbox"/> ทดสอบ674 พิเศษ674	✓ ปี 2558	ปริญญาตรี - แพทยศาสตร์ 2558	อยู่ระหว่าง
<input type="checkbox"/> ทดสอบ675 พิเศษ675	✓ ปี 2558	ปริญญาตรี - แพทยศาสตร์ 2558	อยู่ระหว่าง

ส่วนของเมนู
เสนอขอแต่งตั้ง

ส่วนของงานที่ต้อง
ดำเนินการ

หัวหน้ากลุ่มภารกิจ

คลิกเข้าไปดูรายละเอียดของแต่ละรายการได้ – แต่แก้ไขไม่ได้

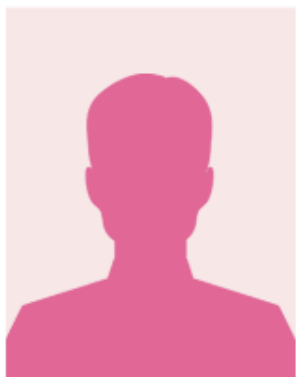
แบบฟอร์มการขอแต่งตั้งอาจารย์พิเศษ

สถานะเอกสาร : อยู่ระหว่างพิจารณาอนุมัติของหัวหน้ากลุ่มภารกิจ



ข้อมูลส่วนบุคคล

รูปภาพโปรไฟล์



รูปสำหรับออกบัตร



* คำนำหน้าชื่อ (ไทย)

นาง



* ชื่อ (ไทย)

ทดสอบ673

* นามสกุล (ไทย)

พิเศษ673

* คำนำหน้าชื่อ (อังกฤษ)

MRS.



* ชื่อ (อังกฤษ)

TEST673

* นามสกุล (อังกฤษ)

PISET673

หมายเหตุ ระบบรองรับไฟล์ประเภท .jpg ขนาดไม่ต่ำกว่า 50 KB และไม่เกิน 200 KB



หัวหน้ากลุ่มภารกิจ

คลิกเข้าไปดูรายละเอียดของแต่ละรายการได้ – แต่แก้ไขไม่ได้

แบบฟอร์มการขอแต่งตั้งอาจารย์พิเศษ

ชื่ออาจารย์พิเศษ : กตสอบ673 พิเศษ673

สถานะเอกสาร : อยู่ระหว่างการพิจารณาอนุมัติของหัวหน้ากลุ่มภารกิจ



งานและหลักสูตร

หลักสูตร/รายวิชาที่สอน	เกณฑ์มาตรฐานหลักสูตร	ชั่วโมงการสอน	ระยะเวลาที่สอน
ปริญญาตรี - แพทยศาสตร์	ปี 2558		
3000105 ฝึกสัการทางการแพทย์			ตลอดภาคการศึกษา

« หน้าหลัก

ย้อนกลับ

ถัดไป



คลิกเลือกรายการ และกดปุ่มส่งเสนอขอแต่งตั้ง หรือ ส่งกลับแก้ไข

การเสนอขออนุมัติแต่งตั้ง

งานที่ต้องดำเนินการ

ติดตามสถานะภาพคำขอ

Dashboard

หน้าหลัก

งานที่ต้องดำเนินการ - รอตรวจสอบคำเสนอขอแต่งตั้ง

ชื่อ-นามสกุล :

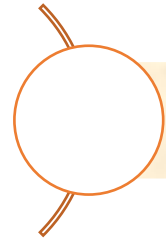
ระดับการสอบ กุระระดับ

ค้นหา

→ ส่งเสนอขอแต่งตั้ง

← ส่งกลับแก้ไข

<input type="checkbox"/>	ชื่อ-นามสกุล :	เกณฑ์	หลักสูตร	สถานะคำ
<input checked="" type="checkbox"/>	กตสอบ673 พิเศษ673	✓ ปี 2558	ปริญญาตรี - แพทยศาสตร์ 2558	อยู่ระหว่าง
<input checked="" type="checkbox"/>	กตสอบ674 พิเศษ674	✓ ปี 2558	ปริญญาตรี - แพทยศาสตร์ 2558	อยู่ระหว่าง
<input type="checkbox"/>	กตสอบ675 พิเศษ675	✓ ปี 2558	ปริญญาตรี - แพทยศาสตร์ 2558	อยู่ระหว่าง



หัวหน้ากลุ่มภารกิจ

รายการที่ส่งเสนอขอแต่งตั้ง หรือ ส่งกลับแก้ไข แล้วจะหายไปเมนูจากงานที่ต้องดำเนินการ

การเสนอขออนุมัติแต่งตั้ง

งานที่ต้องดำเนินการ

ติดตามสถานภาพคำขอ

Dashboard

หน้าหลัก

งานที่ต้องดำเนินการ - รอดตรวจสอบคำเสนอขอแต่งตั้ง

ชื่อ-นามสกุล :

ระดับการสอบ ทุกระดับ

ค้นหา

→ ส่งเสนอขอแต่งตั้ง

← ส่งกลับแก้ไข

<input type="checkbox"/>	ชื่อ-นามสกุล :	เกณฑ์	หลักสูตร	สถานะคำ
<input type="checkbox"/>	ทดสอบ675 พิเศษ675	✓ ปี 2558	ปริญญาตรี - แพทยศาสตร์ 2558	อยู่ระหว่าง

การเสนอขออนุมัติแต่งตั้ง

งานที่ต้องดำเนินการ

ติดตามสถานะภาพคำขอ

Dashboard

หน้าหลัก

งานที่ต้องดำเนินการ - รอตตรวจสอบคำเสนอขอแต่งตั้ง

ชื่อ-นามสกุล :

ระดับการสอบ ทุกระดับ

ค้นหา

→ ส่งเสนอขอแต่งตั้ง

← ส่งกลับแก้ไข

<input type="checkbox"/> ชื่อ-นามสกุล :	เกณฑ์	หลักสูตร	สถานะคำ
<input type="checkbox"/> ทดสอบ673 พิเศษ673	✓ ปี 2558	ปริญญาตรี - แพทยศาสตร์ 2558	อยู่ระหว่าง
<input type="checkbox"/> ทดสอบ674 พิเศษ674	✓ ปี 2558	ปริญญาตรี - แพทยศาสตร์ 2558	อยู่ระหว่าง

ส่วนของเมนู
เสนอขอแต่งตั้ง

ส่วนของงานที่ต้อง
ดำเนินการ

ผู้อำนวยการฝ่ายวิชาการ

คลิกเข้าไปดูรายละเอียดของแต่ละรายการได้ – แต่แก้ไขไม่ได้

แบบฟอร์มการขอแต่งตั้งอาจารย์พิเศษ

สถานะเอกสาร : อยู่ระหว่างการพิจารณาอนุมัติของผู้อำนวยการฝ่ายวิชาการ



ข้อมูลส่วนบุคคล

รูปภาพโปรไฟล์



รูปสำหรับออกบัตร



* คำนำหน้าชื่อ (ไทย)

นาง

* ชื่อ (ไทย)

ทดสอบ673

* นามสกุล (ไทย)

พิเศษ673

* คำนำหน้าชื่อ (อังกฤษ)

MRS.

* ชื่อ (อังกฤษ)

TEST673

* นามสกุล (อังกฤษ)

PISET673

หมายเหตุ ระบบรองรับไฟล์ประเภท .jpg ขนาดไม่ต่ำกว่า 50 KB และไม่เกิน 200 KB

ผู้อำนวยการฝ่ายวิชาการ

คลิกเข้าไปดูรายละเอียดของแต่ละรายการได้ – แต่แก้ไขไม่ได้

แบบฟอร์มการขอแต่งตั้งอาจารย์พิเศษ

ชื่ออาจารย์พิเศษ : กตสอบ673 พิเศษ673

สถานะเอกสาร : อยู่ระหว่างการพิจารณาอนุมัติของผู้อำนวยการฝ่ายวิชาการ



งานและหลักสูตร

หลักสูตร/รายวิชาที่สอน	เกณฑ์มาตรฐานหลักสูตร	ชั่วโมงการสอน	ระยะเวลาที่สอน
ปริญญาตรี - แพทยศาสตร์	ปี 2558		
3000105 ฝึกสหสาขาการแพทย์			ตลอดภาคการศึกษา

« หน้าหลัก

ย้อนกลับ

ถัดไป



ผู้อำนวยการฝ่ายวิชาการ

คลิกเลือกรายการ และกดปุ่มส่งเสนอขอแต่งตั้ง หรือ ส่งกลับแก้ไข

การเสนอขออนุมัติแต่งตั้ง

งานที่ต้องดำเนินการ

ติดตามสถานะภาพคำขอ

Dashboard

หน้าหลัก

งานที่ต้องดำเนินการ - รอตรวจสอบคำเสนอขอแต่งตั้ง

ชื่อ-นามสกุล :

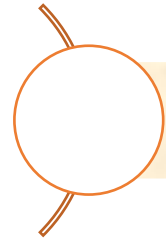
ระดับการสอบ ทุกระดับ

ค้นหา

→ ส่งเสนอขอแต่งตั้ง

← ส่งกลับแก้ไข

<input type="checkbox"/>	ชื่อ-นามสกุล :	เกณฑ์	หลักสูตร	สถานะคำ
<input checked="" type="checkbox"/>	ทดสอบ673 พิเศษ673	ปี 2558	ปริญญาตรี - แพทยศาสตร์ 2558	อยู่ระหว่าง
<input type="checkbox"/>	ทดสอบ674 พิเศษ674	ปี 2558	ปริญญาตรี - แพทยศาสตร์ 2558	อยู่ระหว่าง



ผู้อำนวยการฝ่ายวิชาการ

รายการที่ส่งเสนอขอแต่งตั้ง หรือ ส่งกลับแก้ไข แล้วจะหายไปเมนูจากงานที่ต้องดำเนินการ

การเสนอขออนุมัติแต่งตั้ง

งานที่ต้องดำเนินการ

ติดตามสถานะภาพคำขอ

Dashboard

หน้าหลัก

งานที่ต้องดำเนินการ - รอดตรวจสอบคำเสนอขอแต่งตั้ง

ชื่อ-นามสกุล :

ระดับการสอบ ทุกระดับ

ค้นหา

→ ส่งเสนอขอแต่งตั้ง

← ส่งกลับแก้ไข

<input type="checkbox"/>	ชื่อ-นามสกุล :	เกณฑ์	หลักสูตร	สถานะคำ
<input type="checkbox"/>	ทดสอบ674 พิเศษ674	✓ ปี 2558	ปริญญาตรี - แพทยศาสตร์ 2558	อยู่ระหว่าง

การเสนอขออนุมัติแต่งตั้ง

งานที่ต้องดำเนินการ

ติดตามสถานะภาพคำขอ

Dashboard

หน้าหลัก

งานที่ต้องดำเนินการ - รอตตรวจสอบคำเสนอขอแต่งตั้ง

ชื่อ-นามสกุล :

ระดับการสอบ ทุกระดับ

ค้นหา

✓ อนุมัติ

✗ ไม่อนุมัติ

<input type="checkbox"/> ชื่อ-นามสกุล	เกณฑ์	หลักสูตร	สถานะคำ
<input type="checkbox"/> ทดสอบ673 พิเศษ673	✓ ปี 2558	ปริญญาตรี - แพทยศาสตร์ 2558	อยู่ระหว่าง
<input type="checkbox"/> ทดสอบ674 พิเศษ674	✓ ปี 2558	ปริญญาตรี - แพทยศาสตร์ 2558	อยู่ระหว่าง
<input type="checkbox"/> ทดสอบ675 พิเศษ675	✓ ปี 2558	ปริญญาตรี - แพทยศาสตร์ 2558	อยู่ระหว่าง

ส่วนของเมนู
เสนอขอแต่งตั้ง

ส่วนของงานที่ต้อง
ดำเนินการ

คุณสมบัติ/ผู้ที่ได้รับมอบหมาย

คลิกเข้าไปดูรายละเอียดของแต่ละรายการได้ – แต่แก้ไขไม่ได้

แบบฟอร์มการขอแต่งตั้งอาจารย์พิเศษ

สถานะเอกสาร : อยู่ระหว่างการพิจารณาอนุมัติของคุณสมบัติ



ข้อมูลส่วนบุคคล

รูปภาพโปรไฟล์



รูปสำหรับออกบัตร



* คำนำหน้าชื่อ (ไทย)

นาง

* ชื่อ (ไทย)

ทดสอบ673

* นามสกุล (ไทย)

พิเศษ673

* คำนำหน้าชื่อ (อังกฤษ)

MRS.

* ชื่อ (อังกฤษ)

TEST673

* นามสกุล (อังกฤษ)

PISET673

หมายเหตุ ระบบรองรับไฟล์ประเภท .jpg ขนาดไม่ต่ำกว่า 50 KB และไม่เกิน 200 KB

คุณสมบัติ/ผู้ที่ได้รับมอบหมาย

คลิกเข้าไปดูรายละเอียดของแต่ละรายการได้ – แต่แก้ไขไม่ได้

แบบฟอร์มการขอแต่งตั้งอาจารย์พิเศษ

สถานะเอกสาร : อยู่ระหว่างการพิจารณาอนุมัติของคุณสมบัติ

ชื่ออาจารย์พิเศษ : กตสอบ673 พิเศษ673



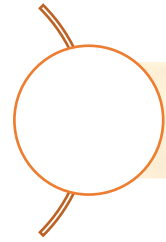
งานและหลักสูตร

หลักสูตร/รายวิชาที่สอน	เกณฑ์มาตรฐานหลักสูตร	ชั่วโมงการสอน	ระยะเวลาที่สอน
ปริญญาตรี - แพทยศาสตร์	ปี 2558		
3000105 ฝึกสัการทางการแพทย์			ตลอดภาคการศึกษา

« หน้าหลัก

ย้อนกลับ

ถัดไป



คุณสมบัติ/ผู้ที่ได้รับมอบหมาย

คลิกเลือกรายการ และกดปุ่มอนุมัติ / ไม่อนุมัติ

การเสนอขออนุมัติแต่งตั้ง

งานที่ต้องดำเนินการ

ติดตามสถานะภาพคำขอ

Dashboard

หน้าหลัก

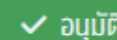
งานที่ต้องดำเนินการ - รอตรวจสอบคำเสนอขอแต่งตั้ง

ชื่อ-นามสกุล :

ระดับการสอบ ทุกระดับ



ค้นหา



อนุมัติ



ไม่อนุมัติ

<input type="checkbox"/> ชื่อ-นามสกุล	เกณฑ์	หลักสูตร	สถานะคำ
<input type="checkbox"/> ทดสอบ673 พิเศษ673	✓ ปี 2558	ปริญญาตรี - แพทยศาสตร์ 2558	อยู่ระหว่าง
<input type="checkbox"/> ทดสอบ674 พิเศษ674	✓ ปี 2558	ปริญญาตรี - แพทยศาสตร์ 2558	อยู่ระหว่าง
<input type="checkbox"/> ทดสอบ675 พิเศษ675	✓ ปี 2558	ปริญญาตรี - แพทยศาสตร์ 2558	อยู่ระหว่าง

คนบติ/ผู้ที่ได้รับมอบหมาย

กรณีไม่อนุมัติ จะต้องระบุเหตุผลที่ไม่อนุมัติ

การเสนอขออนุมัติแต่งตั้ง

งานที่ต้องดำเนินการ

ติดตามสถานภาพคำขอ

Dashboard

หน้าหลัก

งานที่ต้องดำเนินการ - รอดตรวจสอบคำเสนอขอแต่งตั้ง

ชื่อ-นามสกุล :

ระดับการสอน ทุกระดับ

ค้นหา

✓ อนุมัติ

✗ ไม่อนุมัติ

ชื่อ-นามสกุล

กคสอบ673 พิเศษ673

กคสอบ674 พิเศษ674

กคสอบ675 พิเศษ675

ไม่อนุมัติ

เหตุผล

วันที่

ยืนยัน

ยกเลิก

สถานะคำ

อยู่ระหว่าง

อยู่ระหว่าง

อยู่ระหว่าง

การเสนอขออนุมัติแต่งตั้ง

งานที่ต้องดำเนินการ

ติดตามสถานภาพคำขอ

Dashboard

หน้าหลัก

ติดตามสถานภาพคำขอ

รายการที่อยู่ระหว่างการพิจารณาของส่วนงาน

7

รายการที่อยู่ระหว่างการพิจารณาของสำนักบริหาร
วิชาการ

0

รายการที่อยู่ระหว่างการพิจารณาของบัณฑิต
วิทยาลัย

0

รายการที่อยู่ระหว่างออกประกาศแต่งตั้ง

0

รายการที่ประกาศแต่งตั้งเรียบร้อยแล้ว

0

รายการที่ถูกยกเลิก

1

รายการขอแต่งตั้งทั้งหมด

8

การเสนอขออนุมัติแต่งตั้ง

งานที่ต้องดำเนินการ

ติดตามสถานภาพคำขอ

Dashboard

หน้าหลัก

รายการที่อยู่ระหว่างการพิจารณาของส่วนงาน

ชื่อ-นามสกุล :

ระดับการสอน ทุกระดับ

ค้นหา

ชื่อ-นามสกุล :	เกณฑ์	หลักสูตร	สถานะ
เดือนใจ โกสกุล	✓ ปี 2558	ปริญญาเอก - วิทยาศาสตร์ดุจบัณฑิต สาขาวิชาวิทยาศาสตร์การแพทย์ 2558	อยู่ระหว่างพิจารณา
ทดสอบ อาจารย์พิเศษ	✓ ปี 2558	ปริญญาเอก - วิทยาศาสตร์ดุจบัณฑิต สาขาชีวเวชศาสตร์และชีวเทคโนโลยี (หลักสูตรนานาชาติ) 2558	อยู่ระหว่างพิจารณา
ทดสอบ001 พิเศษ001	✓ ปี 2558	ปริญญาโท - วิทยาศาสตร์มหาบัณฑิต สาขาวิชาวิทยาศาสตร์การแพทย์ 2558	อยู่ระหว่างพิจารณา
ทดสอบ068 พิเศษ068	✓ ปี 2558	ปริญญาเอก - วิทยาศาสตร์ดุจบัณฑิต สาขาวิชาวิทยาศาสตร์การแพทย์ 2558	อยู่ระหว่างพิจารณา
ทดสอบ673 พิเศษ673	✓ ปี 2558	ปริญญาตรี - แพทยศาสตร์ 2558	อยู่ระหว่างพิจารณา
ทดสอบ674 พิเศษ674	✓ ปี 2558	ปริญญาตรี - แพทยศาสตร์ 2558	อยู่ระหว่างพิจารณา
ทดสอบ675 พิเศษ675	✓ ปี 2558	ปริญญาตรี - แพทยศาสตร์ 2558	อยู่ระหว่างพิจารณา



Dashboard (ระดับส่วนงาน)

การเสนอขออนุมัติแต่งตั้ง

☰ งานที่ต้องดำเนินการ

📁 ติดตามสถานะภาพคำขอ

☰ Dashboard

🏠 หน้าหลัก

Dashboard

ระดับส่วนงาน

จำนวนอาจารย์พิเศษของส่วนงาน (งบประมาณ)

Internationalization

Research & Innovation

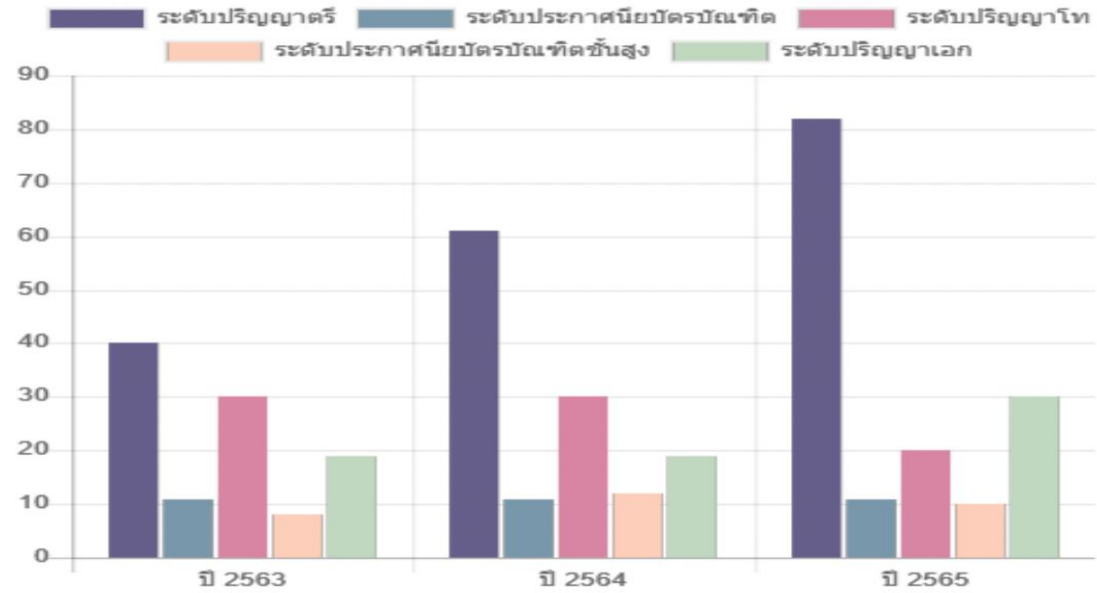
QS Ranking

ตำแหน่งทางวิชาการ

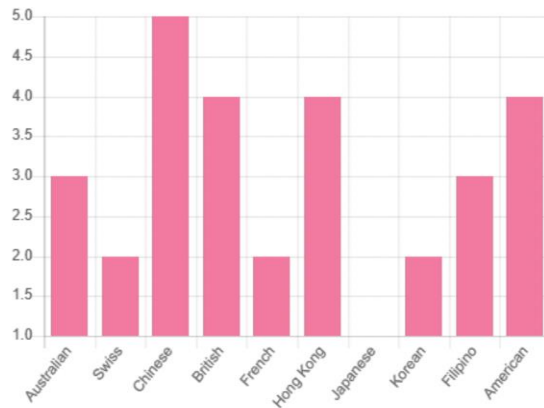


Dashboard

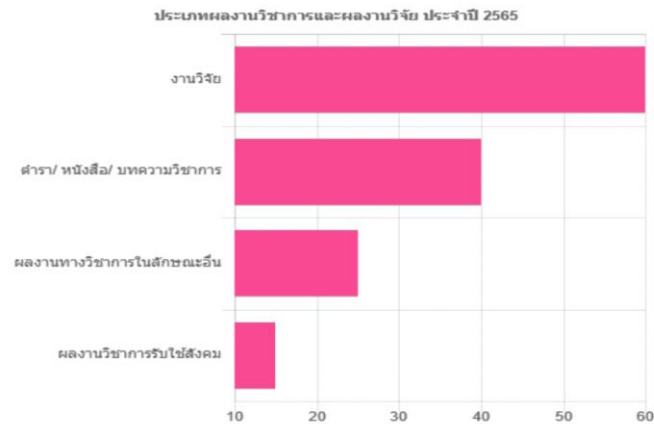
ข้อมูลจำนวนอาจารย์พิเศษแยกตามระดับการสอน



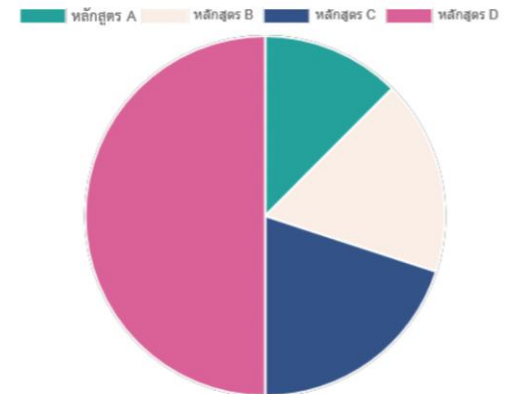
ข้อมูลจำนวนอาจารย์พิเศษชาวต่างประเทศแยกตามสัญชาติ



ข้อมูลจำนวนผลงานทางวิชาการแยกตามประเภทผลงานวิชาการ



ข้อมูลจำนวนอาจารย์พิเศษแยกตามหลักสูตร



Q&A

