



Chula
Chulalongkorn University

อบรมเชิงปฏิบัติการระบบสารสนเทศเพื่อรองรับ การแต่งตั้งอาจารย์พิเศษและอาจารย์ชาวต่างชาติ

22 June 2022 >> Session : หน่วยงานส่วนกลาง



AGENDA

1

ภาพรวมของระบบอาจารย์พิเศษ
(Overview)

2

ขั้นตอนการทำงานของระบบอาจารย์พิเศษ
(Work Flow)

3

การทำงานบนระบบอาจารย์พิเศษของหน่วยงาน
ส่วนกลาง (Verify Data)

4

ถาม – ตอบ (Question and Answer)



AGENDA

1

**ภาพรวมของระบบอาจารย์พิเศษ
(Overview)**

2

**ขั้นตอนการทำงานของระบบอาจารย์พิเศษ
(Work Flow)**

3

**การทำงานบนระบบอาจารย์พิเศษของหน่วยงาน
ส่วนกลาง (Verify Data)**

4

ถาม – ตอบ (Question and Answer)

ADJUNCT LECTURER

1



พระราชบัญญัติ
จุฬาลงกรณ์มหาวิทยาลัย
พ.ศ. ๒๕๕๑

ภูมิพลอดุลยเดช ป.ร.

ให้ไว้ ณ วันที่ ๓๑ มกราคม พ.ศ. ๒๕๕๑
เป็นปีที่ ๖๓ ในรัชกาลปัจจุบัน

มาตรา ๕๘ รองศาสตราจารย์พิเศษและผู้ช่วยศาสตราจารย์พิเศษนั้น สภามหาวิทยาลัย
อาจแต่งตั้งจากอาจารย์พิเศษหรือผู้ซึ่งเคยดำรงตำแหน่งอาจารย์พิเศษที่มีความรู้ความเชี่ยวชาญ และมีได้
เป็นผู้ปฏิบัติงานในมหาวิทยาลัย

อธิการบดีอาจแต่งตั้งผู้ซึ่งมีคุณสมบัติเหมาะสมและมีได้เป็นผู้ปฏิบัติงานในมหาวิทยาลัยเป็น
อาจารย์พิเศษได้โดยคำแนะนำของคณบดี

คุณสมบัติ หลักเกณฑ์และวิธีการแต่งตั้งรองศาสตราจารย์พิเศษ ผู้ช่วยศาสตราจารย์พิเศษ
และอาจารย์พิเศษ ให้เป็นไปตามข้อบังคับของมหาวิทยาลัย

แนวปฏิบัติ

**ส่วนงานเสนอ
ขอแต่งตั้ง**

สำนักบริหารวิชาการ

ระดับปริญญาตรี

บัณฑิตวิทยาลัย

ระดับบัณฑิตศึกษา

**ศูนย์บริหารกลาง
ประกาศแต่งตั้ง**

WHY TO CHANGE!

...จากรูปแบบ Document ไปสู่ระบบ Digital...



มีความคล่องตัวในการบริหารจัดการ
ทำให้ทราบข้อมูลของอาจารย์พิเศษที่ได้รับการแต่งตั้ง
ข้อมูล
ในแต่ละหลักสูตร และสังกัด รวมถึงผลงานทางวิชาการ
ที่สามารถเสริมสร้างศักยภาพและร่วมต่อยอดงานวิจัยกับ
ส่วนงาน และสามารถเชื่อมต่อข้อมูลไปยังระบบต่างๆ



ของมหาวิทยาลัยได้ อาทิ e-RM e-PM
ลดกระบวนการและขั้นตอนการทำงาน
ระบบตรวจสอบคุณสมบัติตามเกณฑ์ มีความกระชับ
รวดเร็ว



มีการแจ้งเตือน และสามารถติดตามสถานะได้ พร้อมทั้ง
เรียกดูประกาศแต่งตั้งได้
เกณฑ์มาตรฐานหลักสูตรฉบับใหม่ 2565
จัดทำข้อมูลบนระบบ เพื่อเตรียมการรองรับเกณฑ์มาตรฐาน
หลักสูตรฉบับใหม่ ซึ่งจะต้องปรับหลักสูตรจากปี 2558 เป็นปี
2565

- สามารถทำงาน ONLINE ได้
- ง่ายต่อการค้นหา
- ง่ายต่อการจัดเก็บ
- มีข้อมูลเดิมและดึงขึ้นมาได้
- รองรับการเชื่อมต่อข้อมูลกับระบบอื่น
ของมหาวิทยาลัย



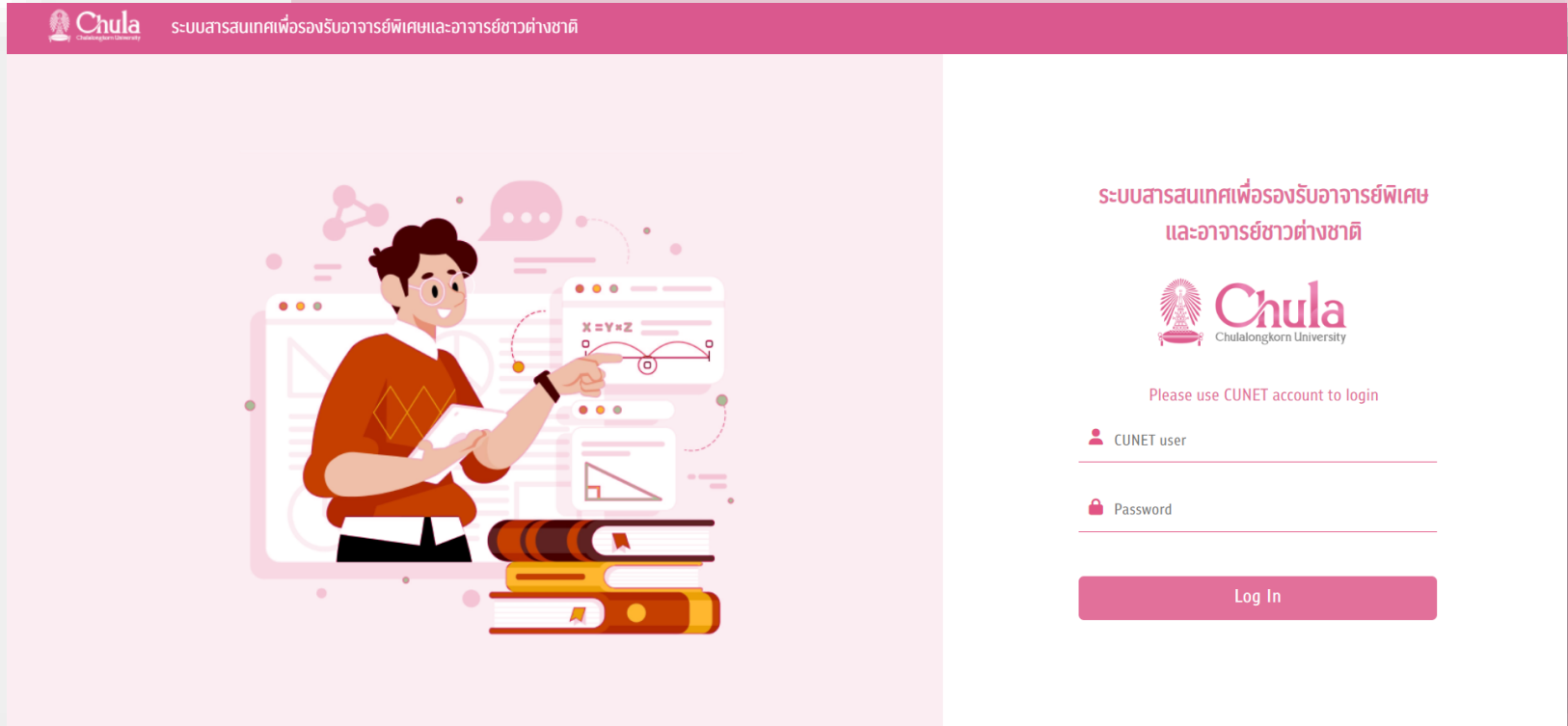
16 17
23 24 25
30 31

08:15

ระบบสารสนเทศเพื่อรองรับการแต่งตั้งอาจารย์พิเศษ

1

URL : <https://adjunct.chula.ac.th>



The screenshot shows the login interface for the Chula adjunct system. At the top left, there is a Chula logo and the text 'ระบบสารสนเทศเพื่อรองรับอาจารย์พิเศษและอาจารย์ชาวต่างชาติ'. The main content area is split into two columns. The left column features an illustration of a man in a brown sweater pointing at a computer screen displaying mathematical formulas like $X = Y + Z$ and a graph, with a stack of books below. The right column contains the text 'ระบบสารสนเทศเพื่อรองรับอาจารย์พิเศษและอาจารย์ชาวต่างชาติ' and the Chula logo. Below this, it says 'Please use CUNET account to login'. There are two input fields: 'CUNET user' and 'Password', each with a red lock icon on the left. A red 'Log In' button is at the bottom right.

Key Benefits อาจารย์พิเศษ

- **บัตรพนักงาน ประเภท บุคคลภายนอก**
- **User & Password NetAuthen.**
- **CU Mail** ของมหาวิทยาลัย
- สิทธิการเข้าร่วมโครงการ **การพัฒนาทางด้านวิชาการ** ของมหาวิทยาลัย
- สามารถยื่นเป็นผู้ร่วมเสนอ **ขอทุนจากจุฬาฯ** โดยเป็นไปตามเกณฑ์ของการขอทุนวิจัย **นั้น ๆ**
- การขอตำแหน่งทางวิชาการ **(ว.อยู่ระหว่างดำเนินการ)**

Features ของระบบ



Export & Print ได้ง่าย ไม่ว่าจะเป็นข้อมูลอาจารย์ พิเศษ หรือประกาศแต่งตั้ง

สามารถเรียกดู ดาวโหลด และพิมพ์รายงาน
ต่างๆ ของการเสนอขอแต่งตั้งได้



Notification ผ่านทาง System และ Email

มีการส่งข้อความแจ้งเตือนทางอีเมล
และในระบบ ทั้งกรณีที่มีรายการมาขอ
ดำเนินการ/ การอนุมัติ / การไม่อนุมัติ
รวมถึงการยกเลิกการเสนอขอแต่งตั้ง



Dashboard เข้าใจง่าย

ผู้บริหาร และผู้ใช้งาน สามารถเรียกดู
Dashboard ของอาจารย์พิเศษที่กำลังทำ
ขอเสนอแต่งตั้งภายในระบบได้

เป็นระบบ Centralized สะดวก ถูกต้อง แม่นยำ

เพื่อให้การขอแต่งตั้งอาจารย์พิเศษ
เป็นมาตรฐานเดียวกันทั้งมหาวิทยาลัย
พร้อมทั้งสามารถติดตามสถานะได้ทุก
ขั้นตอน และสามารถใช้งานได้ง่ายผ่าน
เว็บเบราว์เซอร์ CU Adjunct



กำหนดและตรวจสอบ คุณสมบัติอาจารย์พิเศษ อนุมัติได้อย่างรวดเร็ว

สามารถตรวจสอบคุณสมบัติของอาจารย์
พิเศษว่าผ่านเกณฑ์มาตรฐานหลักสูตร
ตามที่กำหนดไว้ และกำหนดสิทธิ์การ
อนุมัติตามขั้นตอนของแต่ละส่วนงานได้

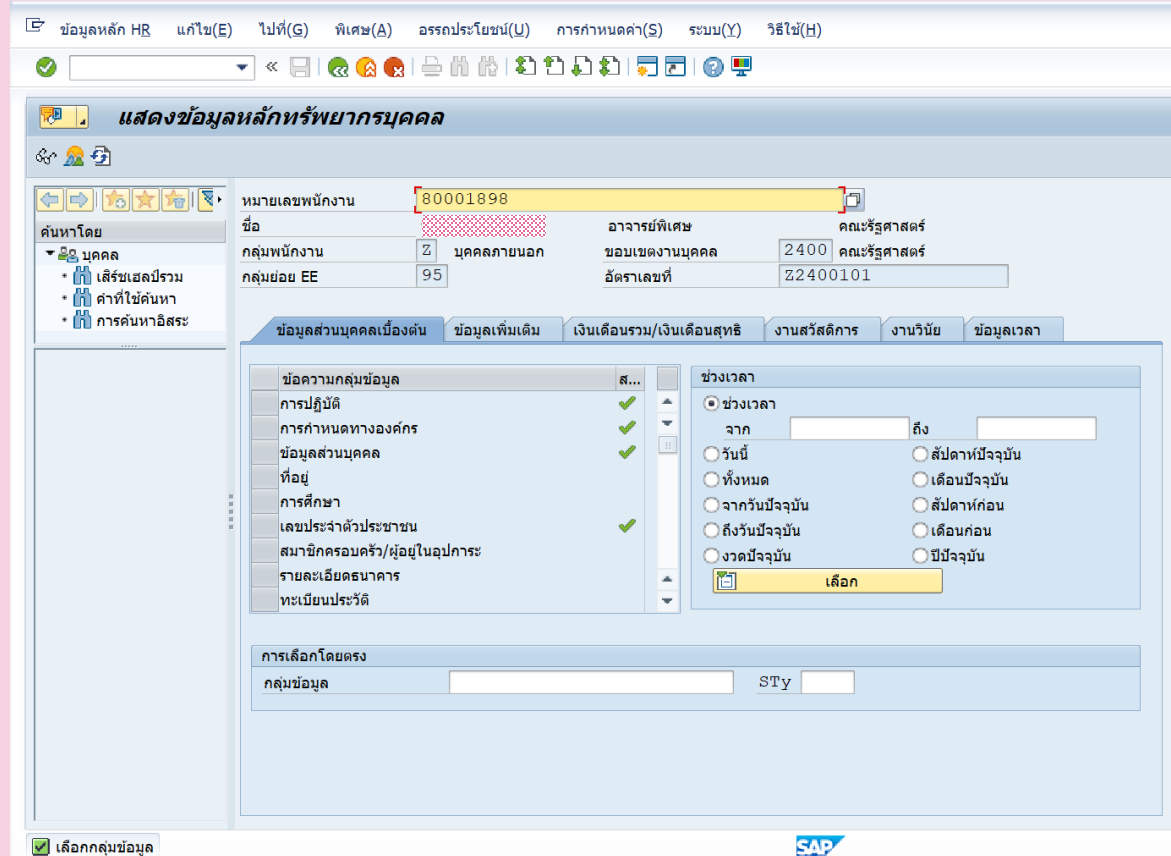


Import ข้อมูลเข้าระบบ ลดวิธีการแบบ manual

สามารถนำข้อมูล อาจารย์พิเศษ
ได้ทั้งแบบรายบุคคล และ Upload จาก
Excel Template



- ระบบแรกของจุฬาฯ ที่เชื่อมต่อโดยใช้ iRPA
- ระบบจัดส่งข้อมูลของอาจารย์พิเศษที่ได้รับ การประกาศแต่งตั้งเรียบร้อยแล้วไปยังระบบ SAP เป็นประจำทุกวัน



ข้อมูลหลัก HR แก้วไข(E) ไปที(G) พิเศษ(A) อรรถประโยชน์(U) การกำหนดค่า(S) ระบบ(Y) วิธีใช้(H)

แสดงข้อมูลหลักทรัพยากรบุคคล

ค้นหาโดย

- บุคคล
 - เสิร์ชเมลปราม
 - คำที่ใช้ค้นหา
 - การค้นหาคำอิสระ

หมายเลขพนักงาน: 80001898

ชื่อ: ██████████ อาจารย์พิเศษ คณะรัฐศาสตร์

กลุ่มพนักงาน: Z บุคคลภายนอก ขอบเขตงานบุคคล: 2400 คณะรัฐศาสตร์

กลุ่มย่อย: EE 95 อัตราเลขที่: Z2400101

ข้อมูลส่วนบุคคลเบื้องต้น | ข้อมูลเพิ่มเติม | เงินเดือนรวม/เงินเดือนสุทธิ | งานสวัสดิการ | งานวันัย | ข้อมูลเวลา

ข้อความกลุ่มข้อมูล	ส...
การปฏิบัติ	✓
การกำหนดทางองค์กร	✓
ข้อมูลส่วนบุคคล	✓
ที่อยู่	
การศึกษา	
เลขประจำตัวประชาชน	✓
สมาชิกครอบครัว/ผู้อยู่ในอุปการะ	
รายละเอียดธนาคาร	
ทะเบียนประวัติ	

ช่วงเวลา

ช่วงเวลา

จาก [] ถึง []

วันนี้ สัปดาห์ปัจจุบัน

ทั้งหมด เดือนปัจจุบัน

จากวันปัจจุบัน สัปดาห์ก่อน

ถึงวันปัจจุบัน เดือนก่อน

งวดปัจจุบัน ปีปัจจุบัน

การเลือกโดยตรง

กลุ่มข้อมูล [] STy []

เลือกกลุ่มข้อมูล

SAP

SAP INTELLIGENT ROBOTIC
PROCESS AUTOMATION



กำหนดการเสนอขอแต่งตั้งอาจารย์พิเศษ

1



เริ่ม: ล่วงหน้า 2 เดือนก่อนเปิดภาคการศึกษา

- กรณีการขอแต่งตั้งนอกกรอบตามที่ระบบกำหนด
- จะต้องแจ้ง Request ผ่านระบบ
- จหนท.จะต้องจัดทำให้แล้วเสร็จภายในกรอบระยะเวลาที่ตกลงกัน

ระบบทวีภาค

	วันเปิดภาคการศึกษา	เปิดระบบเพื่อเสนอขอแต่งตั้ง	วันปิดภาคการศึกษา
ภาคการศึกษาต้น	8 สิงหาคม 2565	มิถุนายน - กรกฎาคม	25 พฤศจิกายน 2565
ภาคการศึกษาปลาย	9 มกราคม 2566	พฤศจิกายน - ธันวาคม	5 พฤษภาคม 2565
ภาคฤดูร้อน	6 มิถุนายน 2566	เมษายน - พฤษภาคม	22 กรกฎาคม 2565

ระบบตรีภาค

	วันเปิดภาคการศึกษา	เปิดระบบเพื่อเสนอขอแต่งตั้ง	วันปิดภาคการศึกษา
ภาคที่ 1	8 สิงหาคม 2565	มิถุนายน - กรกฎาคม	18 พฤศจิกายน 2565
ภาคที่ 2	6 ธันวาคม 2565	ตุลาคม - พฤศจิกายน	17 มีนาคม 2565
ภาคที่ 3	3 เมษายน 2566	กุมภาพันธ์ - มีนาคม	14 กรกฎาคม 2565



AGENDA

1

ภาพรวมของระบบอาจารย์พิเศษ
(Overview)

2

ขั้นตอนการทำงานของระบบอาจารย์พิเศษ
(Work Flow)

3

การทำงานบนระบบอาจารย์พิเศษของหน่วยงาน
ส่วนกลาง (Verify Data)

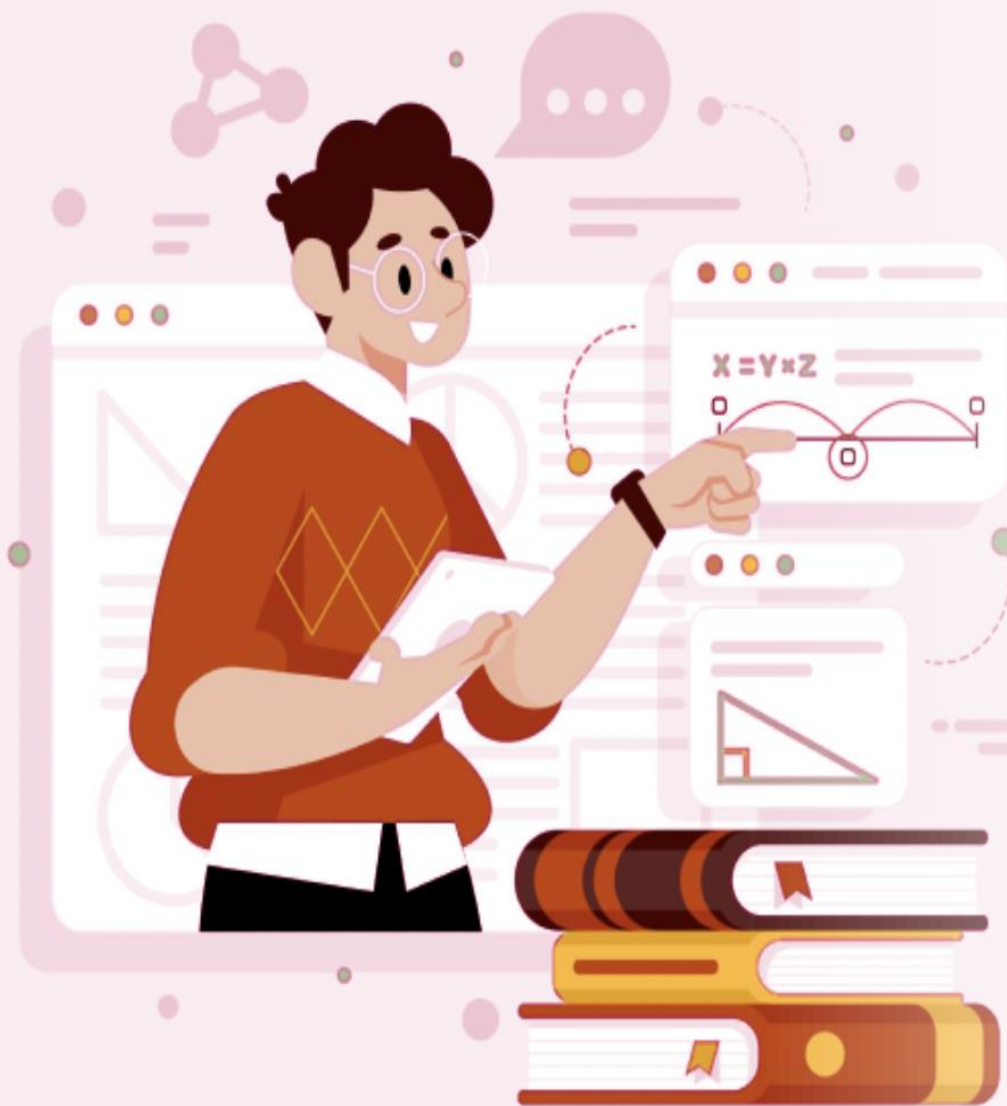
4

ถาม – ตอบ (Question and Answer)

ระบบอาจารย์พิเศษ และอาจารย์ชาวต่างชาติ

สำนักบริหารวิชาการ
บัณฑิตวิทยาลัย
ศูนย์บริหารกลาง





AGENDA

ขั้นตอนการทำงานของระบบ

การทำงานของสำนักบริหารวิชาการ

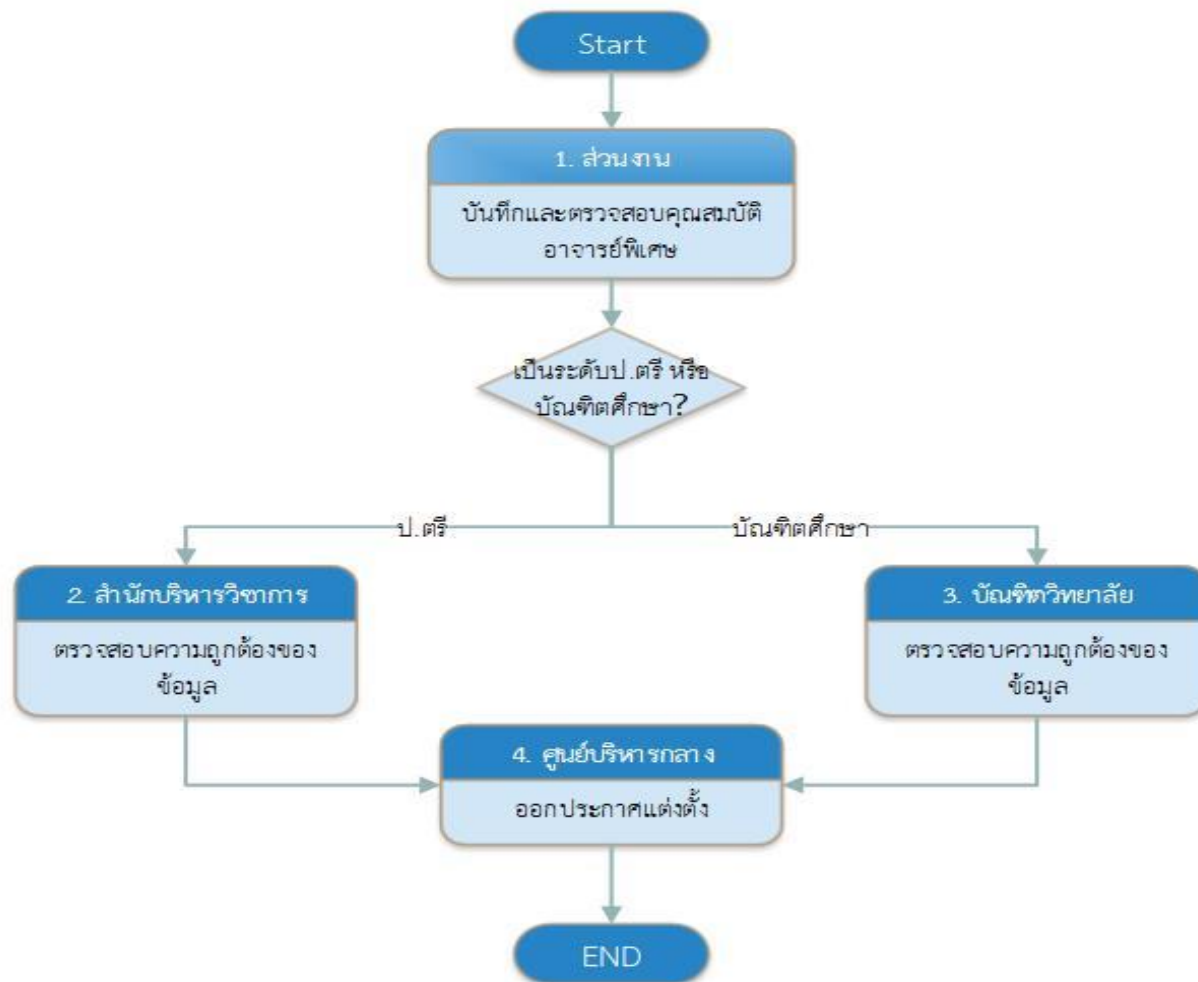
การทำงานของบัณฑิตวิทยาลัย

การทำงานของศูนย์บริหารกลาง

Q&A

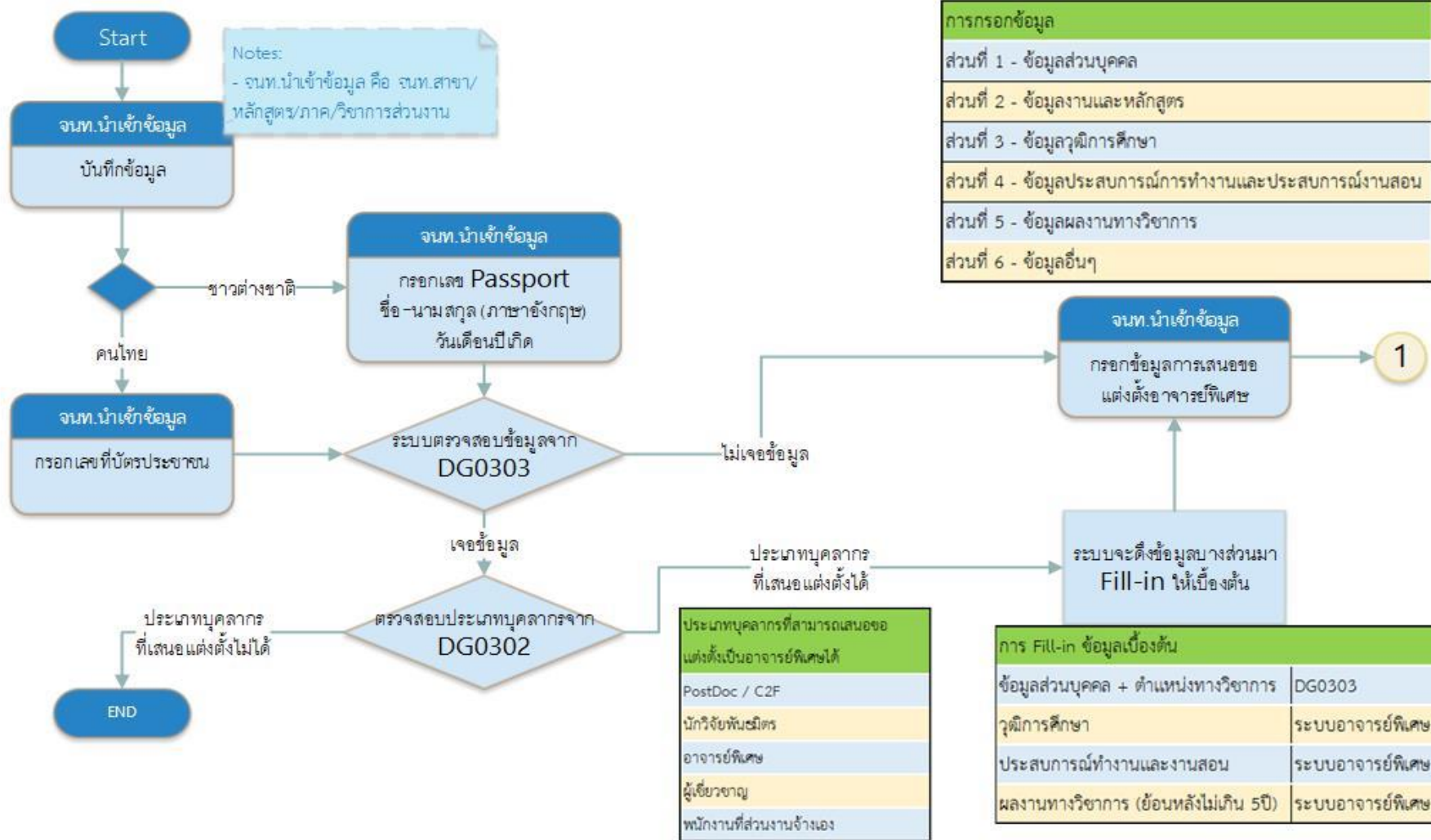
โครงการพัฒนาระบบสารสนเทศเพื่อรองรับการจ้างงานอาจารย์พิเศษและอาจารย์ชาวต่างชาติ

ภาพรวมการขอตั้งอาจารย์พิเศษและอาจารย์ชาวต่างชาติ



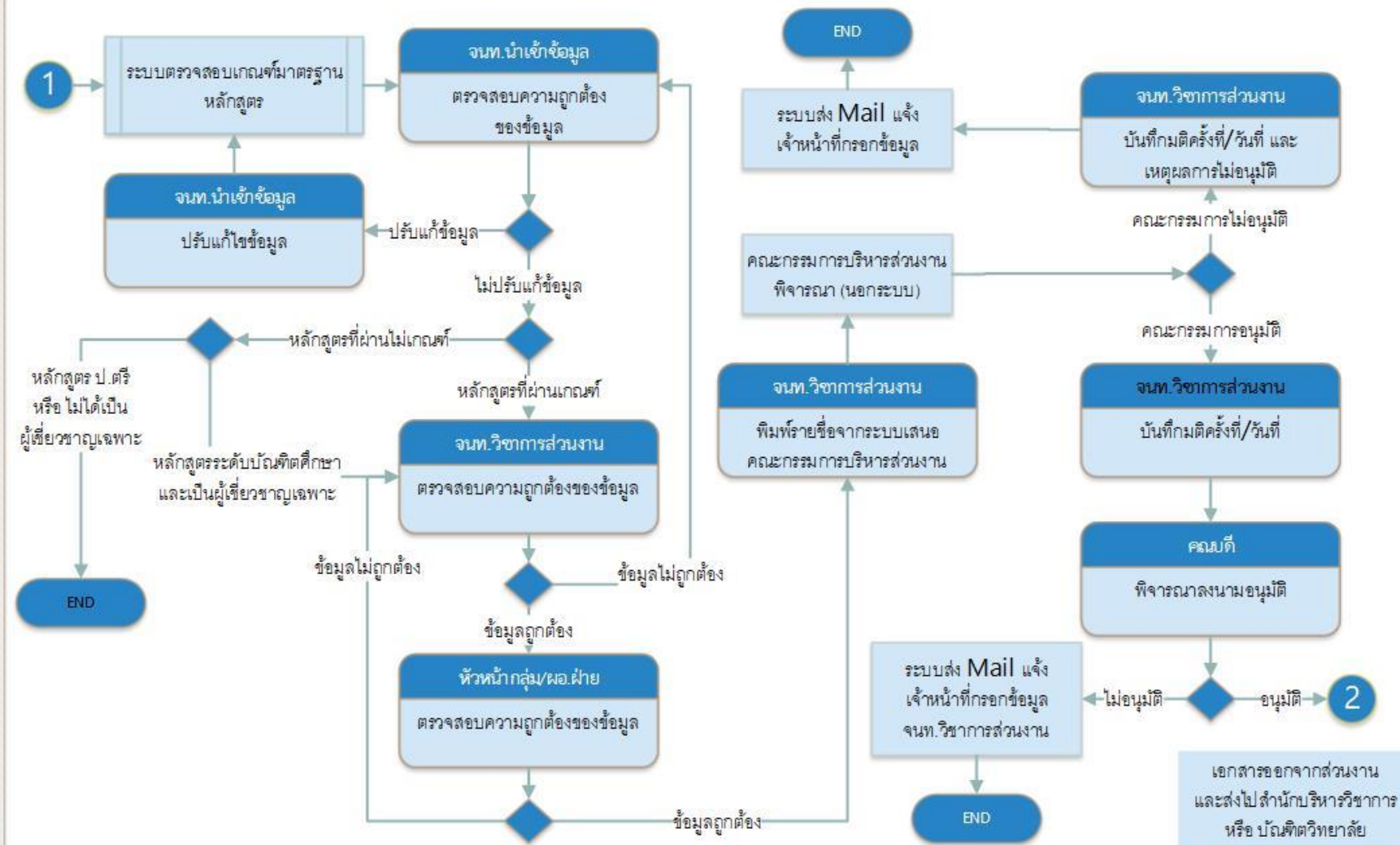
โครงการพัฒนาระบบสารสนเทศเพื่อรองรับการจ้างงานอาจารย์พิเศษและอาจารย์ชาวต่างชาติ

ขั้นตอนการขอตั้งอาจารย์พิเศษและอาจารย์ชาวต่างชาติ (1/4)



โครงการพัฒนาระบบสารสนเทศเพื่อรองรับการจ้างงานอาจารย์พิเศษและอาจารย์ชาวต่างชาติ

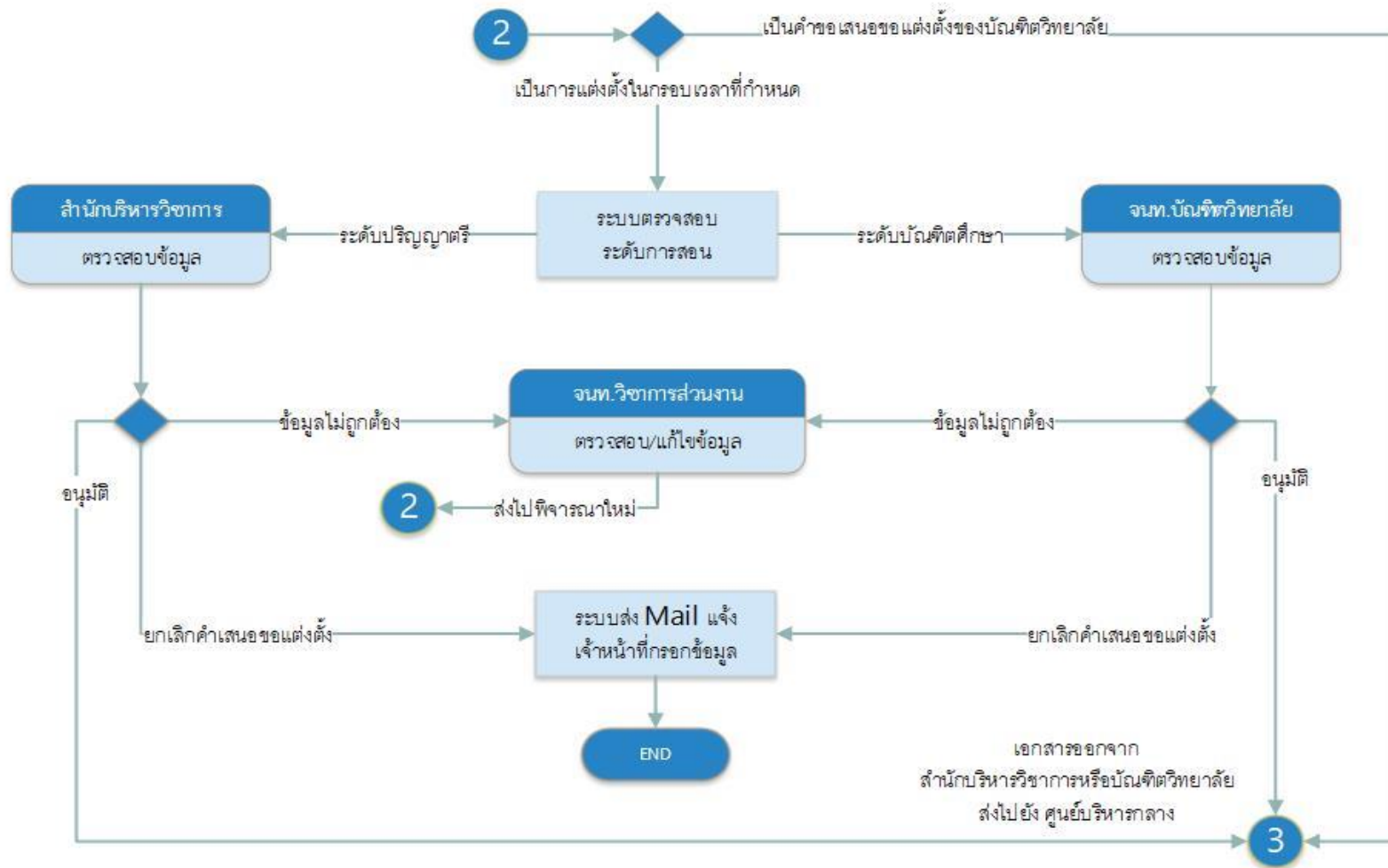
ขั้นตอนการขอตั้งอาจารย์พิเศษและอาจารย์ชาวต่างชาติ (2/4)



Phase

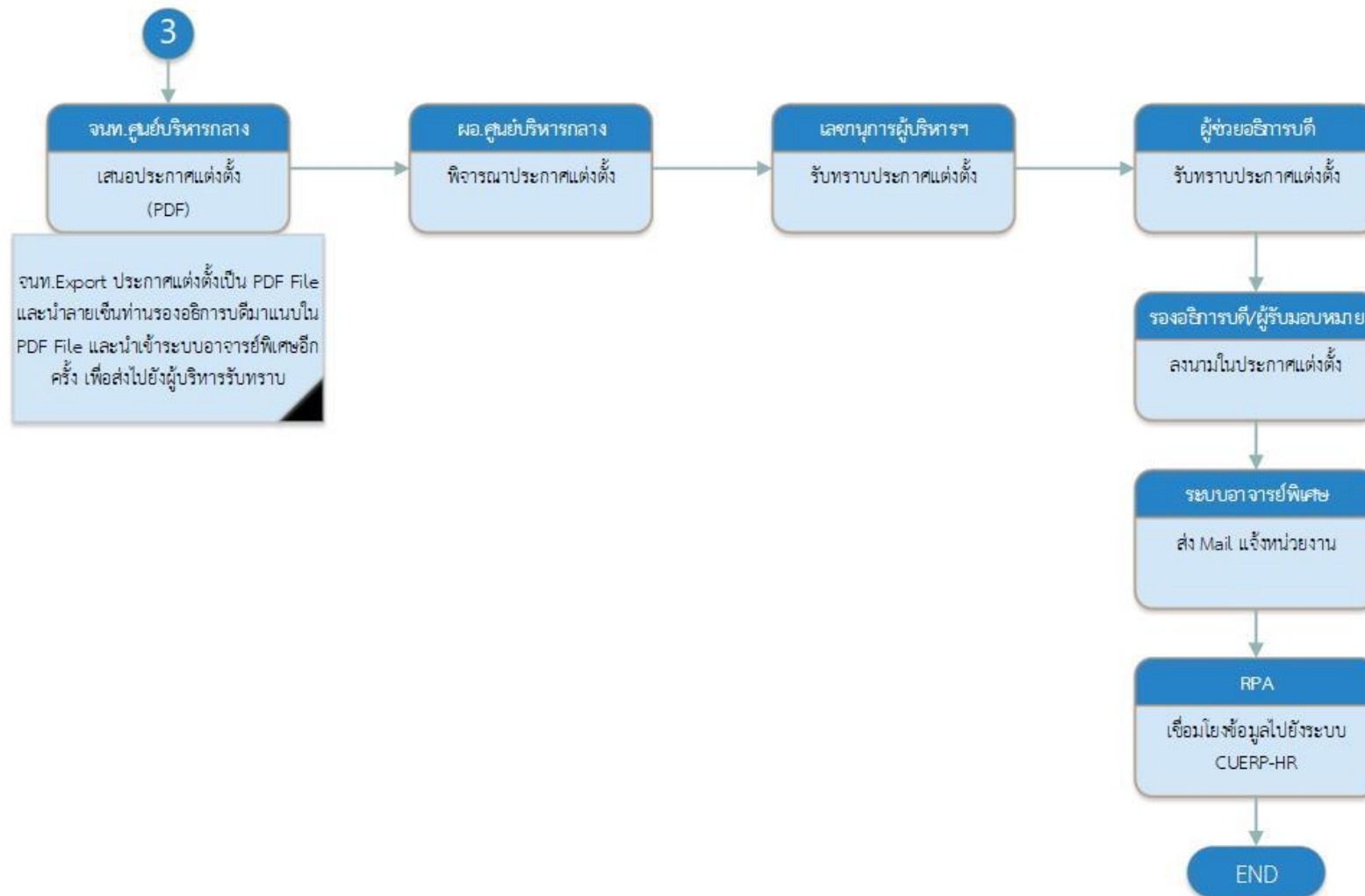
โครงการพัฒนาระบบสารสนเทศเพื่อรองรับการจ้างงานอาจารย์พิเศษและอาจารย์ชาวต่างชาติ

ขั้นตอนการขอตั้งอาจารย์พิเศษและอาจารย์ชาวต่างชาติ (3/4)



โครงการพัฒนาระบบสารสนเทศเพื่อรองรับการจ้างงานอาจารย์พิเศษและอาจารย์ชาวต่างชาติ

ขั้นตอนการขอตั้งอาจารย์พิเศษและอาจารย์ชาวต่างชาติ (4/4)



สำนักบริหารวิชาการ

- ตรวจสอบข้อมูลการเสนอขอแต่งตั้งจากส่วนงานในระดับปริญญาตรี

บัณฑิตวิทยาลัย

- ตรวจสอบข้อมูลการเสนอขอแต่งตั้งจากส่วนงานในระดับบัณฑิตศึกษา

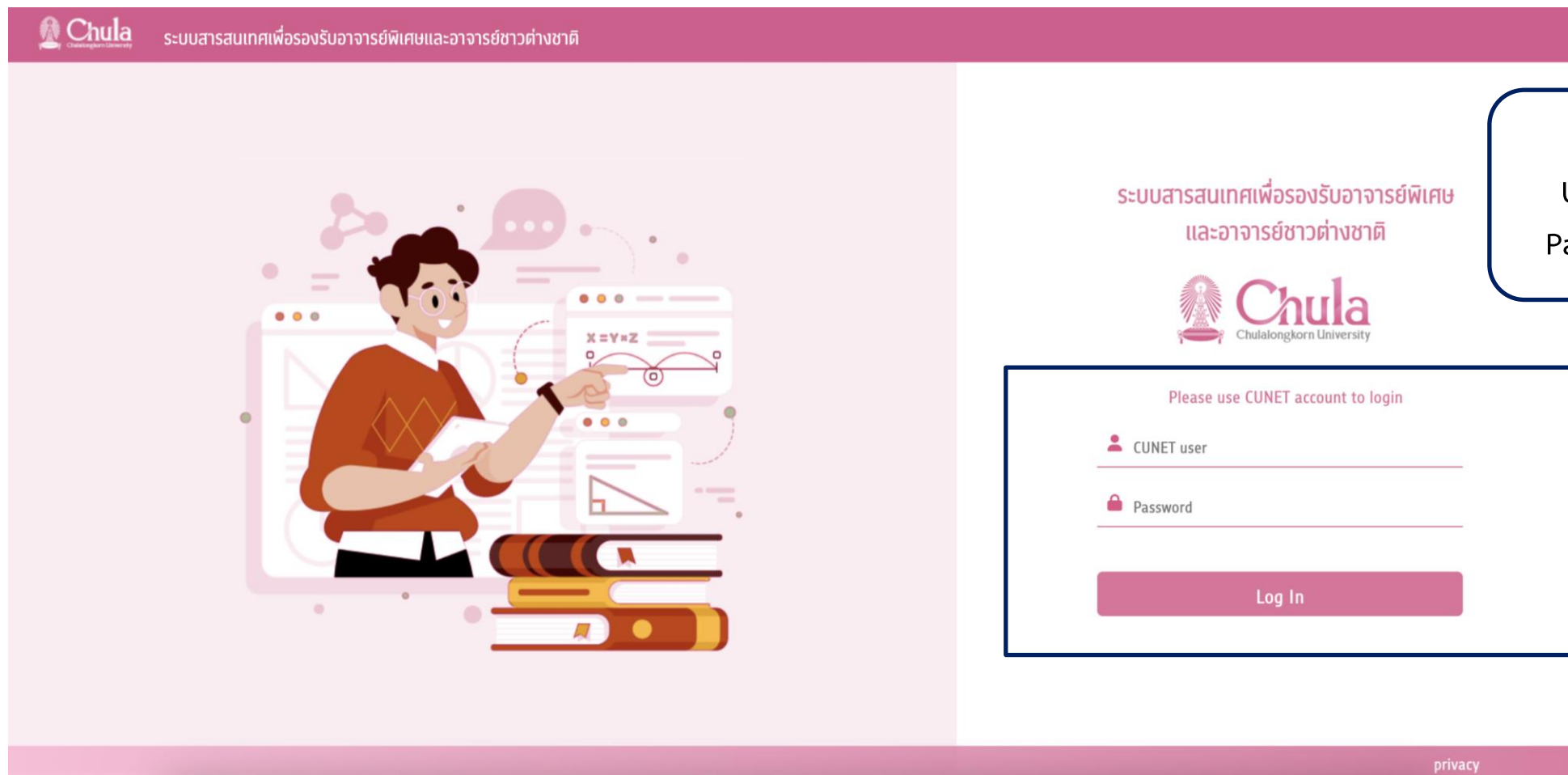
ศูนย์บริหารกลาง

- ออกประกาศแต่งตั้งอาจารย์พิเศษ

วิธีลงชื่อเข้าใช้งานระบบ (Sign in) – ผ่านเว็บเบราว์เซอร์บนเครื่อง PC

พืพ์ URL : <https://adjunct.chula.ac.th/> 

Google Chrome



The screenshot shows the login page for the Chula adjunct system. The header includes the Chula logo and the text "ระบบสารสนเทศเพื่อรองรับอาจารย์พิเศษและอาจารย์ชาวต่างชาติ". The main content area features an illustration of a man pointing at a screen with mathematical formulas and a stack of books. The login form is titled "ระบบสารสนเทศเพื่อรองรับอาจารย์พิเศษและอาจารย์ชาวต่างชาติ" and includes the Chula logo. It contains the instruction "Please use CUNET account to login", a "CUNET user" field, a "Password" field, and a "Log In" button. A "privacy" link is located in the bottom right corner.

Log in ด้วย
Username และ
Password CUNET

หน้าจอการทำงานหลักของระบบ



การเสนอขอแต่งตั้งอาจารย์พิเศษ



ค้นหาข้อมูลอาจารย์พิเศษ
(ที่ผ่านการแต่งตั้งแล้ว)



สำนักบริหารวิชาการ

- ตรวจสอบข้อมูลการเสนอขอแต่งตั้งจากส่วนงานในระดับปริญญาตรี

การเสนอขออนุมัติแต่งตั้ง

งานที่ต้องดำเนินการ

ติดตามสถานะภาพคำขอ

Dashboard

หน้าหลัก

รอดำเนินการ

รอดตรวจสอบทั้งหมด 15

คณะครุศาสตร์ 1

คณะพาณิชยศาสตร์และการบัญชี 1

คณะวิศวกรรมศาสตร์ 1

คณะสัตวแพทยศาสตร์ 1

คณะจิตวิทยา 1

คณะรัฐศาสตร์ 2

คณะศิลปกรรมศาสตร์ 1

คณะอักษรศาสตร์ 1

คณะนิติศาสตร์ 2

คณะวิทยาศาสตร์ 1

คณะสถาปัตยกรรมศาสตร์ 1

คณะวิทยาศาสตร์การกีฬา 2

ส่วนของเมนู
เสนอขอแต่งตั้ง

ส่วนของงานที่ต้อง
ดำเนินการ

สำนักบริหารวิชาการ

งานที่ต้องดำเนินการ

การเสนอขออนุมัติแต่งตั้ง

งานที่ต้องดำเนินการ

ติดตามสถานภาพคำขอ

Dashboard

หน้าหลัก

รายการที่รอดำเนินการ คณะครุศาสตร์ ทั้งหมด(1)

ชื่อ-นามสกุล

หลักสูตร

ค้นหา

Export Excel

ส่งจัดทำประกาศแต่งตั้ง

ส่งกลับแก้ไข

<input type="checkbox"/>	ชื่อ-นามสกุล	หลักสูตร	มติครั้งที่	วันที่มีมติ
<input type="checkbox"/>	กตสอบ066 พิเศษ066	✓ หลักสูตรครุศาสตรบัณฑิต เอกขุศึกษา (หลักสูตร 5 ปี) ปีการศึกษา 2557	11	22 มิถุนายน 2565

การเสนอขออนุมัติแต่งตั้ง

งานที่ต้องดำเนินการ

ติดตามสถานภาพคำขอ

Dashboard

หน้าหลัก

ติดตามสถานภาพคำขอ

รายการที่อยู่ระหว่างการพิจารณาของสำนักบริหาร
วิชาการ

15

รายการที่อยู่ระหว่างออกประกาศแต่งตั้ง

0

รายการที่ประกาศแต่งตั้งเรียบร้อยแล้ว

0

รายการที่ถูกยกเลิก

0

รายการขอแต่งตั้งทั้งหมด

15

เอกสารส่งกลับส่วนงาน

0



บัณฑิตวิทยาลัย

- ตรวจสอบข้อมูลการเสนอขอแต่งตั้งจากส่วนงานในระดับบัณฑิตศึกษา

การเสนอขออนุมัติแต่งตั้ง

☰ Pending List

📁 Tracking Status

☰ Dashboard

🏠 Main Page

รอดำเนินการ

รอดตรวจสอบทั้งหมด 12

คณะครุศาสตร์ 1

คณะพาณิชยศาสตร์และการ
บัญชี 1

คณะวิศวกรรมศาสตร์ 1

คณะสัตวแพทยศาสตร์ 1

คณะจิตวิทยา 1

คณะรัฐศาสตร์ 1

คณะศิลปกรรมศาสตร์ 1

คณะอักษรศาสตร์ 1

คณะนิติศาสตร์ 1

คณะวิทยาศาสตร์ 1

คณะสถาปัตยกรรมศาสตร์ 1

คณะวิทยาศาสตร์การกีฬา 1

การเสนอขออนุมัติแต่งตั้ง

☰ Pending List

📁 Tracking Status

☰ Dashboard

🏠 Main Page

รายการที่รอดำเนินการ คณะครุศาสตร์ ทั้งหมด(1)

ชื่อ-นามสกุล

หลักสูตร

ค้นหา

➔ Export Excel

➔ ส่งจัดทำประกาศแต่งตั้ง

⬅️ ส่งกลับแก้ไข

<input type="checkbox"/>	ชื่อ-นามสกุล	หลักสูตร	มติดังที่	วันที่มีมติ
<input type="checkbox"/>	ทดสอบ066 พิเศษ066	✔️ หลักสูตรครุศาสตรบัณฑิต เอกสหศึกษา (หลักสูตร 5 ปี) ปีการศึกษา 2557	11	22 มิถุนายน 2565

Chula Chulalongkorn University ระบบสารสนเทศเพื่อรองรับอาจารย์พิเศษและอาจารย์ชาวต่างชาติ รงชัย ปิติมัสกุล เจ้าหน้าที่สำนักบริหารวิชาการ

การเสนอขออนุมัติแต่งตั้ง

- งานที่ต้องดำเนินการ
- ติดตามสถานะภาพคำขอ**
- Dashboard
- หน้าหลัก

ติดตามสถานะภาพคำขอ

รายการที่อยู่ระหว่างการพิจารณาของสำนักบริหารวิชาการ 15	รายการที่อยู่ระหว่างออกประกาศแต่งตั้ง 0	รายการที่ประกาศแต่งตั้งเรียบร้อยแล้ว 0
รายการที่ถูกยกเลิก 0	รายการขอแต่งตั้งทั้งหมด 15	เอกสารส่งกลับส่วนงาน 0

ส่วนของเมนูเสนอขอแต่งตั้ง


ส่วนของงานที่ต้องดำเนินการ

ศูนย์บริหารกลาง

- ออกประกาศแต่งตั้งอาจารย์พิเศษ

ศูนย์บริหารกลาง

งานที่ต้องดำเนินการ - แยกตามส่วนงาน



ระบบสารสนเทศเพื่อรองรับอาจารย์พิเศษและอาจารย์ชาวต่างประเทศ

กตสอบ2 อาจารย์พิเศษ
เจ้าหน้าที่ศูนย์บริหารกลาง

การเสนอขออนุมัติแต่งตั้ง

งานที่ต้องดำเนินการ

- ประกาศแต่งตั้งรอดำเนินการ
- ติดตามสถานะภาพประกาศแต่งตั้ง
- Dashboard
- หน้าหลัก

รอดำเนินการ


คณะแพทยศาสตร์	14	คณะครุศาสตร์	10
---------------	----	--------------	----

ย้อนกลับ

privacy

ศูนย์บริหารกลาง

งานที่ต้องดำเนินการ – แยกตามส่วนงาน - ปีการศึกษา



ระบบสารสนเทศเพื่อรองรับอาจารย์พิเศษและอาจารย์ชาวต่างประเทศ



กตสอบ2 อาจารย์พิเศษ
เจ้าหน้าที่ศูนย์บริหารกลาง


การเสนอขออนุมัติแต่งตั้ง

- งานที่ต้องดำเนินการ
- ประกาศแต่งตั้งรอดำเนินการ
- ติดตามสถานะภาพประกาศแต่งตั้ง
- Dashboard
- หน้าหลัก

รอดำเนินการ

ปีการศึกษา 2565	14
-----------------	----


ย้อนกลับ



privacy

ศูนย์บริหารกลาง

งานที่ต้องดำเนินการ – แยกตามส่วนงาน – ปีการศึกษา - ระบบการศึกษา



ระบบสารสนเทศเพื่อรองรับอาจารย์พิเศษและอาจารย์ชาวต่างประเทศ

กดสอบ2 อาจารย์พิเศษ
เจ้าหน้าที่ศูนย์บริหารกลาง

การเสนอขออนุมัติแต่งตั้ง

งานที่ต้องดำเนินการ

- ประกาศแต่งตั้งรอดำเนินการ
- ติดตามสถานะภาพประกาศแต่งตั้ง
- Dashboard
- หน้าหลัก

รอดำเนินการ

ย้อนกลับ

ตรีภาค	0	ทวิภาค	14	ทวิภาค-นานาชาติ	0
--------	---	--------	----	-----------------	---

privacy

ศูนย์บริหารกลาง

งานที่ต้องดำเนินการ – แยกตามส่วนงาน – ปีการศึกษา – ระบบการศึกษา - ภาคการศึกษา



ระบบสารสนเทศเพื่อรองรับอาจารย์พิเศษและอาจารย์ชาวต่างประเทศ



กวดสอบ2 อาจารย์พิเศษ
เจ้าหน้าที่ศูนย์บริหารกลาง

การเสนอขออนุมัติแต่งตั้ง

☰ งานที่ต้องดำเนินการ

- 📁 ประกาศแต่งตั้งรอดำเนินการ
- 📁 ติดตามสถานะภาพประกาศแต่งตั้ง
- 📄 Dashboard
- 🏠 หน้าหลัก

👤

รอดำเนินการ


ย้อนกลับ

ภาคต้น	7	ภาคปลาย	7
ภาคฤดูร้อน	0	ตลอดปีการศึกษา	0

privacy

ศูนย์บริหารกลาง

งานที่ต้องดำเนินการ – แยกตามส่วนงาน – ปีการศึกษา – ระบบการศึกษา – ภาคการศึกษา – ชั่วโมงการสอน



ระบบสารสนเทศเพื่อรองรับอาจารย์พิเศษและอาจารย์ชาวต่างประเทศ

กตสอบ2 อาจารย์พิเศษ
เจ้าหน้าที่ศูนย์บริหารกลาง

การเสนอขออนุมัติแต่งตั้ง

งานที่ต้องดำเนินการ

- ประกาศแต่งตั้งรอดำเนินการ
- ติดตามสถานะภาพประกาศแต่งตั้ง
- Dashboard
- หน้าหลัก

รอดำเนินการ


รายวิชาน้อยกว่าร้อยละ50	7	รายวิชามากกว่าร้อยละ50	0
-------------------------	---	------------------------	---

ย้อนกลับ

privacy

ศูนย์บริหารกลาง

งานที่ต้องดำเนินการ – แยกตามส่วนงาน – ปีการศึกษา – ระบบการศึกษา – ภาคการศึกษา – ชั่วโมงการสอน - รายชื่ออาจารย์

 ระบบสารสนเทศเพื่อรองรับอาจารย์พิเศษและอาจารย์ชาวต่างประเทศ ทดสอบ2 อาจารย์พิเศษ
เจ้าหน้าที่ศูนย์บริหารกลาง


การเสนอขออนุมัติแต่งตั้ง

- งานที่ต้องดำเนินการ
- ประกาศแต่งตั้งรอดำเนินการ
- ติดตามสถานการณ์ประกาศแต่งตั้ง
- Dashboard
- หน้าหลัก

รายการที่รอดำเนินการ (เสนอแต่งตั้ง)

ชื่อ-นามสกุล ระบบการศึกษา กรุณาเลือก

<input type="checkbox"/> ชื่อ-นามสกุล	เกณฑ์มาตรฐาน	หลักสูตร	ปีการศึกษา	ภาคการศึกษา
<input type="checkbox"/> ชื่อทดสอบ005 นามสกุลทดสอบ005	2558	เวชศาสตร์ฟื้นฟู	2565	ภาคต้น
<input type="checkbox"/> ชื่อทดสอบ006 นามสกุลทดสอบ006	2558	เวชศาสตร์ฟื้นฟู	2565	ภาคต้น
<input type="checkbox"/> ชื่อทดสอบ008 นามสกุลทดสอบ008	2558	วิสัญญีวิทยา	2565	ภาคต้น
<input type="checkbox"/> ชื่อทดสอบ009 นามสกุลทดสอบ009	2558	วิสัญญีวิทยา	2565	ภาคต้น
<input type="checkbox"/> ชื่อทดสอบ010 นามสกุลทดสอบ010	2558	เวชศาสตร์ฟื้นฟู	2565	ภาคต้น
<input type="checkbox"/> ชื่อทดสอบ011 นามสกุลทดสอบ011	2558	เวชศาสตร์ฟื้นฟู	2565	ภาคต้น
<input type="checkbox"/> ชื่อทดสอบ013 นามสกุลทดสอบ013	2558	วิสัญญีวิทยา	2565	ภาคต้น

 [privacy](#)

งานที่ต้องดำเนินการ – เลือกเอกสารที่ต้องการสร้างเอกสารประกาศแต่งตั้ง

Chula Chulalongkorn University ระบบสารสนเทศเพื่อรองรับอาจารย์พิเศษและอาจารย์ชาวต่างประเทศ

กวดสอบ2 อาจารย์พิเศษ
เจ้าหน้าที่ศูนย์บริหารกลาง

การเสนอขออนุมัติแต่งตั้ง

งานที่ต้องดำเนินการ

- ประกาศแต่งตั้งรอดำเนินการ
- ติดตามสถานะภาพประกาศแต่งตั้ง
- Dashboard
- หน้าหลัก

รายชื่อ-นามสกุล หลักสูตร

ค้นหา

← ส่งกลับแก้ไข


สร้างเอกสารประกาศแต่งตั้ง

<input checked="" type="checkbox"/>	ชื่อ-นามสกุล	เกณฑ์มาตรฐาน	หลักสูตร	ปีการศึกษา	ภาคการศึกษา
<input checked="" type="checkbox"/>	ชื่อทดสอบ005 นามสกุลทดสอบ005		2558	เวชศาสตร์ฟื้นฟู	2565 02/ภาคปลาย
<input checked="" type="checkbox"/>	ชื่อทดสอบ006 นามสกุลทดสอบ006		2558	เวชศาสตร์ฟื้นฟู	2565 02/ภาคปลาย
<input checked="" type="checkbox"/>	ชื่อทดสอบ008 นามสกุลทดสอบ008		2558	วิสัญญีวิทยา	2565 02/ภาคปลาย
<input checked="" type="checkbox"/>	ชื่อทดสอบ009 นามสกุลทดสอบ009		2558	วิสัญญีวิทยา	2565 02/ภาคปลาย
<input checked="" type="checkbox"/>	ชื่อทดสอบ010 นามสกุลทดสอบ010		2558	เวชศาสตร์ฟื้นฟู	2565 02/ภาคปลาย
<input checked="" type="checkbox"/>	ชื่อทดสอบ011 นามสกุลทดสอบ011		2558	เวชศาสตร์ฟื้นฟู	2565 02/ภาคปลาย
<input checked="" type="checkbox"/>	ชื่อทดสอบ013 นามสกุลทดสอบ013		2558	วิสัญญีวิทยา	2565 02/ภาคปลาย

privacy

ศูนย์บริหารกลาง

ประกาศแต่งตั้งรอดำเนินการ – แสดงรายการที่ได้สร้างไฟล์ PDF และให้ส่งเสนอขอแต่งตั้ง หรือ
ปรับแก้ประกาศแต่งตั้ง

ระบบสารสนเทศเพื่อรองรับอาจารย์พิเศษและอาจารย์ชาวต่างประเทศกวดสอน2 อาจารย์พิเศษ
เจ้าหน้าที่ศูนย์บริหารกลาง


การเสนอขออนุมัติแต่งตั้ง

- งานที่ต้องดำเนินการ
- ประกาศแต่งตั้งรอดำเนินการ**
- ติดตามสถานะภาพประกาศแต่งตั้ง
- Dashboard
- หน้าหลัก

ประกาศแต่งตั้งรอดำเนินการ

ส่วนงาน ปีการศึกษา กรุณาเลือก ระบบการศึกษา กรุณาเลือก ค้นหา

<input checked="" type="checkbox"/>	ส่วนงาน	ปีการศึกษา	ระบบการศึกษา	ภาคการศึกษา	ชั่วโมงการสอน
<input checked="" type="checkbox"/>	คณะแพทยศาสตร์	2565	ทวิภาค	ภาคต้น	มากกว่าร้อยละ 50
<input checked="" type="checkbox"/>	คณะแพทยศาสตร์	2565	ทวิภาค	ภาคต้น	น้อยกว่าร้อยละ 50

privacy

ศูนย์บริหารกลาง

ติดตามสถานภาพประกาศแต่งตั้ง – ใช้ติดตามสถานภาพการออกประกาศแต่งตั้ง

การเสนอขออนุมัติแต่งตั้ง

☰ งานที่ต้องดำเนินการ

📁 ประกาศแต่งตั้งรอดำเนินการ

📁 **ติดตามสถานภาพประกาศแต่งตั้ง**

☰ Dashboard

🏠 หน้าหลัก

ติดตามสถานภาพประกาศแต่งตั้ง

คณะแพทยศาสตร์

10

คณะครุศาสตร์

5

คณะนิติศาสตร์

10

ศูนย์บริหารกลาง

ติดตามสถานภาพประกาศแต่งตั้ง – เลือกส่วนงาน - แสดงรายละเอียดการติดตามสถานภาพ

การเสนอขออนุมัติแต่งตั้ง

☰ งานที่ต้องดำเนินการ

📁 ประกาศแต่งตั้งรอดำเนินการ

📁 **ติดตามสถานภาพประกาศแต่งตั้ง**

☰ Dashboard

🏠 หน้าหลัก

คณะแพทยศาสตร์

ย้อนกลับ

ระหว่างรอลงนามประกาศแต่งตั้ง

📄 4

ส่งกลับแก้ไข

📄 3

ลงนามแล้ว

📄 3

ศูนย์บริหารกลาง

ผู้อำนวยการศูนย์บริหารกลาง

การเสนอขออนุมัติแต่งตั้ง

ประกาศแต่งตั้งรอดำเนินการ

ติดตามสถานะภาพประกาศแต่งตั้ง

Dashboard

หน้าหลัก

ประกาศแต่งตั้งรอดำเนินการ

ส่วนงาน

ปีการศึกษา **กรุณาเลือก**

ระบบการศึกษา **กรุณาเลือก**


ค้นหา

→ ส่งเสนอลงนามประกาศแต่งตั้ง

← ส่งกลับแก้ไข

<input type="checkbox"/>	ส่วนงาน	ปีการศึกษา	ระบบการศึกษา	ภาคการศึกษา	ชั่วโมงการสอน
<input type="checkbox"/>	คณะแพทยศาสตร์	2565	ทวิภาค	ภาคต้น	มากกว่าร้อยละ 50
<input type="checkbox"/>	คณะแพทยศาสตร์	2565	ทวิภาค	ภาคต้น	น้อยกว่าร้อยละ 50

ประกาศแต่งตั้งรอดำเนินการ - ส่งเสนอลงนามประกาศแต่งตั้ง

 ระบบสารสนเทศเพื่อรองรับอาจารย์พิเศษและอาจารย์ชาวต่างประเทศ

ทดสอบ2 อาจารย์พิเศษ
ผู้อำนวยการศูนย์บริหารกลาง

การเสนอขออนุมัติแต่งตั้ง

- ประกาศแต่งตั้งรอดำเนินการ
- ติดตามสถานะภาพประกาศแต่งตั้ง
- Dashboard
- หน้าหลัก

ประกาศแต่งตั้งรอดำเนินการ

ส่วนงาน _____ ปีการศึกษา **กรุณาเลือก** ระบบการศึกษา **กรุณาเลือก** [ค้นหา](#)


[→ ส่งเสนอลงนามประกาศแต่งตั้ง](#) [← ส่งกลับแก้ไข](#)

<input checked="" type="checkbox"/>	ส่วนงาน	ปีการศึกษา	ระบบการศึกษา	ภาคการศึกษา	ชั่วโมงการสอน
<input checked="" type="checkbox"/>	คณะแพทยศาสตร์	2565	ทวิภาค	ภาคต้น	มากกว่าร้อยละ 50
<input checked="" type="checkbox"/>	คณะแพทยศาสตร์	2565	ทวิภาค	ภาคต้น	น้อยกว่าร้อยละ 50

privacy

ศูนย์บริหารกลาง

ประกาศแต่งตั้งรอดำเนินการ – ส่งกลับแก้ไข ข้อมูลจะส่งไปที่ เจ้าหน้าที่ศูนย์บริหารกลาง



ระบบสารสนเทศเพื่อรองรับอาจารย์พิเศษและอาจารย์ชาวต่างประเทศ

กตสอบ2 อาจารย์พิเศษ
ผู้อำนวยการศูนย์บริหารกลาง

การเสนอขออนุมัติแต่งตั้ง

- ประกาศแต่งตั้งรอดำเนินการ
- ติดตามสถานะภาพประกาศแต่งตั้ง
- Dashboard
- หน้าหลัก

ประกาศแต่งตั้งรอดำเนินการ

ส่วนงาน _____ ปีการศึกษา **กรุณาเลือก** ระบบการศึกษา **กรุณาเลือก** **ค้นหา**

→ ส่งเสนอลงนามประกาศแต่งตั้ง **← ส่งกลับแก้ไข**

<input checked="" type="checkbox"/>	ส่วนงาน	ปีการศึกษา	ระบบการศึกษา	ภาคการศึกษา	ชั่วโมงการสอน
<input checked="" type="checkbox"/>	คณะแพทยศาสตร์	2565	ทวิภาค	ภาคต้น	มากกว่าร้อยละ 50
<input checked="" type="checkbox"/>	คณะแพทยศาสตร์	2565	ทวิภาค	ภาคต้น	น้อยกว่าร้อยละ 50

privacy

ศูนย์บริหารกลาง

เลขานุการผู้บริหาร / ผู้ช่วยอธิการบดี

การเสนอขออนุมัติแต่งตั้ง

ประกาศแต่งตั้งรอดำเนินการ

ติดตามสถานะภาพประกาศแต่งตั้ง

Dashboard

หน้าหลัก

ประกาศแต่งตั้งรอดำเนินการ

ส่วนงาน

ปีการศึกษา กรุณาเลือก


ระบบการศึกษา กรุณาเลือก

ค้นหา

→ ส่งเสนอขอลงนามประกาศแต่งตั้ง

← ส่งกลับแก้ไข

<input type="checkbox"/>	ส่วนงาน	ปีการศึกษา	ระบบการศึกษา	ภาคการศึกษา	ชั่วโมงการสอน
<input type="checkbox"/>	คณะแพทยศาสตร์	2565	ทวิภาค	ภาคต้น	มากกว่าร้อยละ 50
<input type="checkbox"/>	คณะแพทยศาสตร์	2565	ทวิภาค	ภาคต้น	น้อยกว่าร้อยละ 50



ระบบสารสนเทศเพื่อรองรับอาจารย์พิเศษและอาจารย์ชาวต่างประเทศ

กวดสอบ2 อาจารย์พิเศษ
เลขานุการผู้บริหาร


การเสนอขออนุมัติแต่งตั้ง

- ประกาศแต่งตั้งรอดำเนินการ
- ติดตามสถานะภาพประกาศแต่งตั้ง
- Dashboard
- หน้าหลัก

ประกาศแต่งตั้งรอดำเนินการ

ส่วนงาน ปีการศึกษา กรุณาเลือก ระบบการศึกษา กรุณาเลือก

<input checked="" type="checkbox"/>	ส่วนงาน	ปีการศึกษา	ระบบการศึกษา	ภาคการศึกษา	ชั่วโมงการสอน
<input checked="" type="checkbox"/>	คณะแพทยศาสตร์	2565	ทวิภาค	ภาคต้น	มากกว่าร้อยละ 50
<input checked="" type="checkbox"/>	คณะแพทยศาสตร์	2565	ทวิภาค	ภาคต้น	น้อยกว่าร้อยละ 50



privacy

การเสนอขออนุมัติแต่งตั้ง

ประกาศแต่งตั้งรองอธิการบดี

ติดตามสถานะภาพประกาศแต่งตั้ง

Dashboard

หน้าหลัก

ประกาศแต่งตั้งรองอธิการบดี

ส่วนงาน

ปีการศึกษา

ระบบการศึกษา

ค้นหา

→ ลงนามประกาศแต่งตั้ง



← ส่งกลับแก้ไข

<input type="checkbox"/>	ส่วนงาน	ปีการศึกษา	ระบบการศึกษา	ภาคการศึกษา	ชั่วโมงการสอน
<input type="checkbox"/>	คณะแพทยศาสตร์	2565	ทวิภาค	ภาคต้น	มากกว่าร้อยละ 50
<input type="checkbox"/>	คณะแพทยศาสตร์	2565	ทวิภาค	ภาคต้น	น้อยกว่าร้อยละ 50



ศูนย์บริหารกลาง

ประกาศแต่งตั้งรอดำเนินการ - ส่งเสนอลงนามประกาศแต่งตั้ง

 ระบบสารสนเทศเพื่อรองรับอาจารย์พิเศษและอาจารย์ชาวต่างประเทศ  กวดสอบ2 อาจารย์พิเศษ
รองอธิการบดี


การเสนอขออนุมัติแต่งตั้ง

- ประกาศแต่งตั้งรอดำเนินการ
- ติดตามสถานะภาพประกาศแต่งตั้ง
- Dashboard
- หน้าหลัก

ประกาศแต่งตั้งรอดำเนินการ

ส่วนงาน ปีการศึกษา กรณำเลือก ระบบการศึกษา กรณำเลือก


<input checked="" type="checkbox"/>	ส่วนงาน	ปีการศึกษา	ระบบการศึกษา	ภาคการศึกษา	ชั่วโมงการสอน
<input checked="" type="checkbox"/>	คณะแพทยศาสตร์	2565	ทวิภาค	ภาคต้น	มากกว่าร้อยละ 50
<input checked="" type="checkbox"/>	คณะแพทยศาสตร์	2565	ทวิภาค	ภาคต้น	น้อยกว่าร้อยละ 50



privacy

ศูนย์บริหารกลาง

ประกาศแต่งตั้งรอดำเนินการ – ส่งกลับแก้ไข ข้อมูลจะส่งไปที่ เจ้าหน้าที่ศูนย์บริหารกลาง



ระบบสารสนเทศเพื่อรองรับอาจารย์พิเศษและอาจารย์ชาวต่างประเทศ

กตสอบ2 อาจารย์พิเศษ
รองอธิการบดี

การเสนอขออนุมัติแต่งตั้ง

ประกาศแต่งตั้งรอดำเนินการ

ติดตามสถานะภาพประกาศแต่งตั้ง

Dashboard

หน้าหลัก

ประกาศแต่งตั้งรอดำเนินการ

ส่วนงาน _____ ปีการศึกษา **กรุณาเลือก** ระบบการศึกษา **กรุณาเลือก** ค้นหา

→ ลงนามประกาศแต่งตั้ง

← **ส่งกลับแก้ไข**

<input checked="" type="checkbox"/>	ส่วนงาน	ปีการศึกษา	ระบบการศึกษา	ภาคการศึกษา	ชั่วโมงการสอน
<input checked="" type="checkbox"/>	คณะแพทยศาสตร์	2565	ทวิภาค	ภาคต้น	มากกว่าร้อยละ 50
<input checked="" type="checkbox"/>	คณะแพทยศาสตร์	2565	ทวิภาค	ภาคต้น	น้อยกว่าร้อยละ 50

privacy

การติดตามสถานภาพคำขอ

การเสนอขออนุมัติแต่งตั้ง

☰ งานที่ต้องดำเนินการ

☐ ประกาศแต่งตั้งรอดำเนินการ

☐ **ติดตามสถานภาพประกาศแต่งตั้ง**

☰ Dashboard

🏠 หน้าหลัก

ติดตามสถานภาพประกาศแต่งตั้ง

คณะแพทยศาสตร์

10

คณะครุศาสตร์

5

คณะนิติศาสตร์

10

การติดตามสถานภาพคำขอ

การเสนอขออนุมัติแต่งตั้ง

☰ งานที่ต้องดำเนินการ

📁 ประกาศแต่งตั้งรอดำเนินการ

📁 ติดตามสถานภาพประกาศแต่งตั้ง

☰ Dashboard

🏠 หน้าหลัก

คณะแพทยศาสตร์

ย้อนกลับ

ระหว่างรอลงนามประกาศแต่งตั้ง

📄 4

ส่งกลับแก้ไข

📄 3

ลงนามแล้ว

📄 3

การเสนอขออนุมัติแต่งตั้ง

- ☰ งานที่ต้องดำเนินการ
- 📁 ประกาศแต่งตั้งรอดำเนินการ
- 📁 ติดตามสถานะภาพประกาศแต่งตั้ง

☰ Dashboard

🏠 หน้าหลัก



Dashboard

ระดับมหาวิทยาลัย

ภาพรวมทั้งมหาวิทยาลัย

หลักสูตรและงบประมาณ

Internationalization

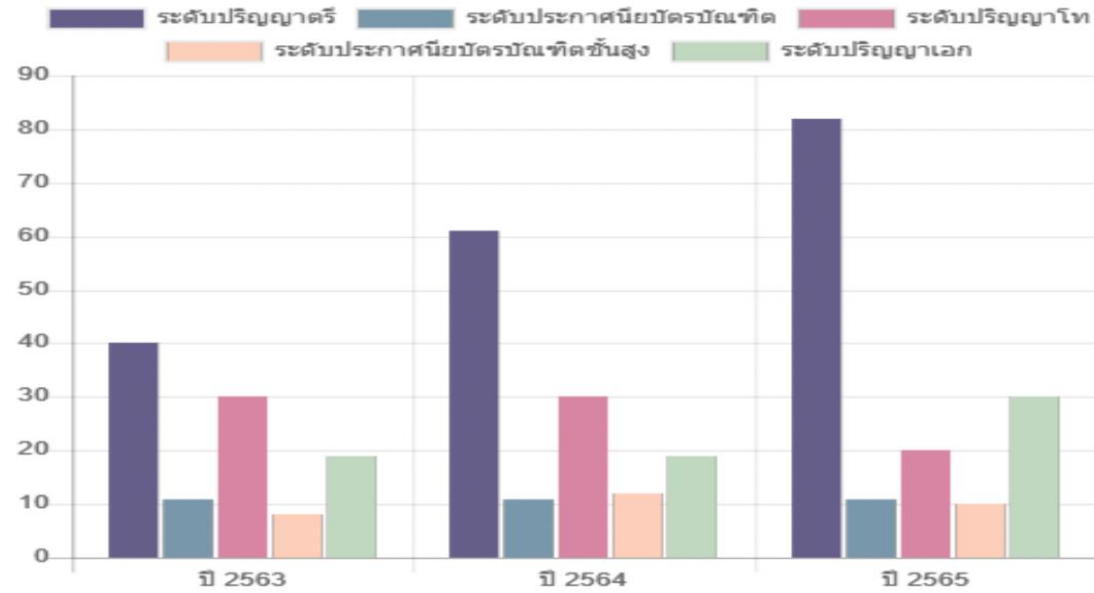
Research & Innovation

QS Ranking

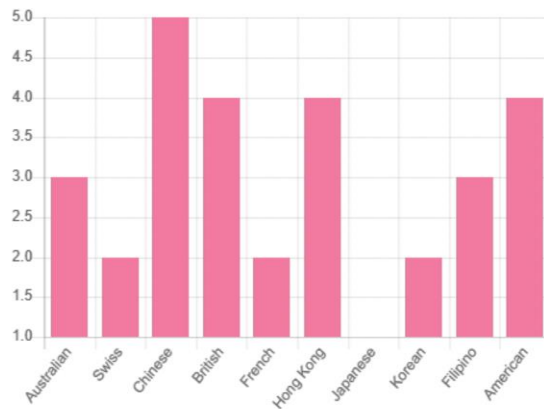
ตำแหน่งทางวิชาการ

Dashboard

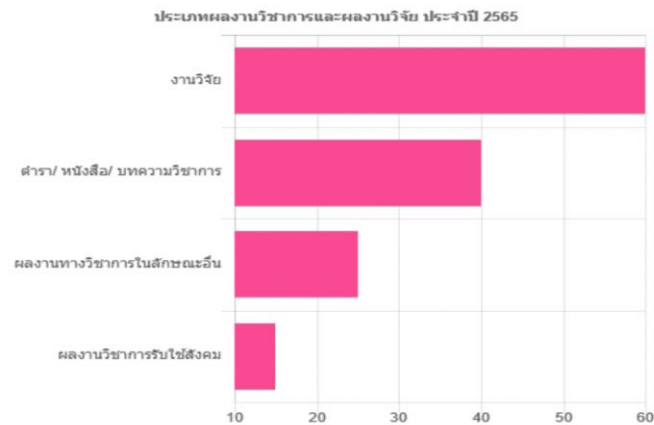
ข้อมูลจำนวนอาจารย์พิเศษแยกตามระดับการสอน



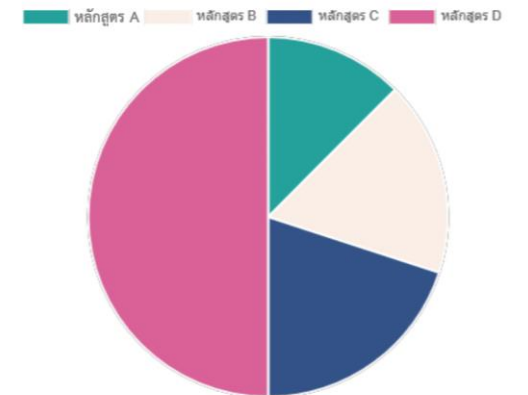
ข้อมูลจำนวนอาจารย์พิเศษชาวต่างประเทศแยกตามสัญชาติ



ข้อมูลจำนวนผลงานทางวิชาการแยกตามประเภทผลงานวิชาการ



ข้อมูลจำนวนอาจารย์พิเศษแยกตามหลักสูตร



Q&A

