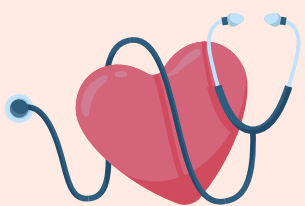




สวัสดิการ และ สิทธิประโยชน์ สำหรับบุคลากรจุฬาฯ



สุขภาพ



ตรวจสุขภาพประจำปี

ปีละ 1 ครั้ง ศูนย์บริการสุขภาพแห่งจุฬาลงกรณ์มหาวิทยาลัย



คุณมาตา พิกัญ
monta.p@chula.ac.th
02-218-0365



ประกันชีวิต-อุบัติเหตุ-สุขภาพ แบบกลุ่ม

ภายใต้ บริษัท เมืองไทยประกันชีวิต จำกัด (มหาชน)
แผน 1 หรือ 2 ทุนประกัน 300,000 บาท / OPD 20,000 บาท /
ทำฟัน 3,000 บาท สำหรับพนักงานมหาวิทยาลัย
และมีแผนทางเลือกสำหรับบุคลากรมหาวิทยาลัย และครอบครัว



คุณอารยา จันทร์ทอง
araya.c@chula.ac.th
02-218-0349



คุณพิมาย ชาวบางงาน
pimai.c@chula.ac.th
02-218-0181

ประกันชีวิตรายเดี่ยว

ภายใต้ บริษัท แรบบิท ประกันชีวิต จำกัด (มหาชน)
จำนวนเงินเอาประกันภัย 50,000 บาท ชำระเบี้ยจนถึงอายุ 60 ปี
คุ้มครองจนถึงอายุ 90 ปี



กองทุนประกันสังคม

หักเงินเดือนส่งประกันสังคม ร้อยละ 5% ของเงินเดือน จ่ายเงินสมทบสูงสุดไม่เกิน 750 บาท



คุณพนิตา แลโสภา
panita.l@chula.ac.th
02-218-0196



กองทุนเงินทดแทน

ทุนในการจ่ายเงินทดแทนให้แก่ลูกจ้าง เมื่อลูกจ้างประสบอันตราย หรือเจ็บป่วย หรือถึงแก่ความตาย หรือสูญหาย เนื่องจากการทำงานให้นายจ้างตามเกณฑ์และอัตราที่กำหนด



คุณพนิตา แลโสภา
panita.l@chula.ac.th
02-218-0196



เงินช่วยเหลือค่ารักษาพยาบาล กรณีอุบัติเหตุจากการทำงาน

กรณีที่เบิกจ่ายจากกองทุนประกันสังคมไม่ได้ และ/หรือนอกเหนือจากการคุ้มครอง
ของการประกันกลุ่ม โดยพิจารณาเบิกจ่ายตามเกณฑ์ของทางราชการ



คุณพนิตา แลโสภา
panita.l@chula.ac.th
02-218-0196



ศูนย์กีฬาและนันทนาการ

ฟิตเนส สระว่ายน้ำ สนามเทนนิส สนามกีฬาในร่ม คอร์สออกกำลังกาย



CU Sports Center
cusc.operation@gmail.com
02-218-2848



การเงิน



กองทุนสำรองเลี้ยงชีพ

ภายใต้ บริษัท หลักทรัพย์จัดการกองทุนกรุงไทย จำกัด

อายุงานน้อยกว่า 5 ปี : เงินสะสม 3-15% ของเงินเดือน / เงินสมทบ 3% ของเงินเดือน

อายุงานตั้งแต่ 5 ปีขึ้นไป : เงินสะสม 5-15% ของเงินเดือน / เงินสมทบ 5% ของเงินเดือน



คุณสุรวิสา ดาวสุขชัยพันธุ์
surivassa.d@chula.ac.th
02-218-0180



เงินกู้สงเคราะห์ของมหาวิทยาลัย

เช่น บ้านพร้อมที่ดิน ใต้ถุนจำหน่าย ต่อเติมซ่อมแซม ซ่อมห้องชุด ปลูกสร้าง
ทำงานในจุฬาฯ มาแล้ว 3 ปีต่อเนื่อง คิดดอกเบี้ยร้อยละ 3 ทั่วประเทศ 20 ปี

(กรณีกู้ซื้ออาคารพร้อมที่ดิน/ห้องชุดให้กู้ไม่เกิน ร้อยละร้อยละของราคาประเมินหลักทรัพย์แต่ราคาต้องไม่เกิน 3,000,000 บาท)

(กรณีกู้เพื่อใต้ถุนอาคารพร้อมที่ดิน/ห้องชุด จะประเมินให้ยอดหนี้ที่เหลือเท่านั้นและต้องไม่เกิน 3,000,000 บาท)



คุณพงษ์ธ ตรีสิงาม
pongton.s@chula.ac.th
02-218-0163



เงินกู้ธนาคารเพื่อซื้อที่อยู่อาศัยและอเนกประสงค์

บุคลากรสามารถขอกู้หนังสือผ่านสิทธิ์ผ่านระบบ Fiori ของมหาวิทยาลัย เพื่อการติดต่อกับธนาคารในวัตถุประสงค์ต่างๆ ได้แก่ กู้ซื้อบ้าน อาคารชุด เงินกู้อเนกประสงค์



คุณสจี จิตรเสมอ
sagee.j@chula.ac.th
02-218-0348



สมาชิก ช.พ.ค. / ช.พ.ส.

มหาวิทยาลัยดำเนินการตามกระทรวงศึกษาธิการหักเงินนำส่ง



คุณสจี จิตรเสมอ
sagee.j@chula.ac.th
02-218-0348



การศึกษาบุตร



การศึกษาบุตรของบุคลากร ในโรงเรียนสาธิตจุฬาลงกรณ์มหาวิทยาลัย

สิทธิการนำบุตรเข้าศึกษาในโรงเรียนสาธิตจุฬาฯ
ทั้งฝ่ายประถมและฝ่ายมัธยม สำหรับพนักงานมหาวิทยาลัย
สายวิชาการและสายปฏิบัติการ ระดับ P1 - P6 และ P7C



คุณพนิตา แลโสภา
panita.l@chula.ac.th
02-218-0196



เงินอุดหนุนการศึกษาบุตรบุคลากร

ระดับประถม 6,000 บาท/คน/ปีการศึกษา

ระดับมัธยมหรือปวช. 7,200 บาท/คน/ปีการศึกษา

โดยบุคลากรต้องปฏิบัติงานในจุฬาฯ มาแล้วไม่น้อยกว่า 1 ปี

(กรณีไม่ได้รับสวัสดิการนำบุตรเข้าศึกษาในโรงเรียนสาธิตจุฬาฯ)



คุณพนิตา แลโสภา
panita.l@chula.ac.th
02-218-0196



ที่พักอาศัย ในจุฬาฯ



หอพักวิทยนิเวศน์ อาคาร 14 ชั้น (ห้องปรับอากาศ)

หอพักจุฬานีเวศน์ อาคาร 4 ชั้น (ห้องพัดลม)

สำหรับบุคลากร P8 ขึ้นไป ไม่รวมวิสาหกิจและพนักงานวิสามัญ
ปฏิบัติงานมาแล้วไม่น้อยกว่า 1 ปี



หอพักจุฬานีवास อาคาร 15 ชั้น

สำหรับบุคลากร P9 เฉพาะเจ้าหน้าที่ สปก. พนักงานขับรถ
นักการภารโรง คนงาน ปฏิบัติงานมาแล้วไม่น้อยกว่า 1 ปี



คุณพงษ์ธร ตะคิงงาม
pongton.s@chula.ac.th
02-218-0163



คุณมณฑา พัททษ์
monta.p@chula.ac.th
02-218-0365



เกียรติคุณ



เครื่องราชอิสริยาภรณ์

เครื่องราชอิสริยาภรณ์อันเป็นที่เชิดชูยิ่งช้างเผือก
เครื่องราชอิสริยาภรณ์อันมีเกียรติยศยิ่งมงกุฎไทย
เครื่องราชอิสริยาภรณ์อันเป็นที่สรรเสริญยิ่งดิเรกคุณาภรณ์



คุณพรพิศุทธิ์ เล่าบัณฑิต
pornpisut.L@chula.ac.th
02-218-0157



เข็มทองคำเกียรติคุณ

มอบให้เมื่อปฏิบัติงานในจุฬาลงกรณ์มหาวิทยาลัย
ครบ 25 ปีบริบูรณ์ขึ้นไป และมอบให้ในปีเกษียณอายุ
(ก่อนวันเกษียณอายุ 30 กันยายน ของปี)
หรือพ้นสภาพจากการปฏิบัติหน้าที่ เนื่องจากถูกยุบเลิกตำแหน่ง
ถึงแก่กรรม หรือลาออก



คุณกฤษณะ ใจลึก
kridsana.j@chula.ac.th
02-218-0356



งานศพ



การดำเนินการจัดการงานศพ

เงินช่วยเหลืองานศพ รายละไม่เกิน 10,000 บาท
ค่าพวงหรีดหรือสิ่งของอื่นๆ ขึ้นละไม่เกิน 3,000 บาท
การจัดการยานพาหนะไปงานศพ
เบิกได้ตามที่จ่ายจริงแต่ไม่เกิน 5,000 บาท
บุคลากร บิดา มารดา คู่สมรส บุตรของบุคลากร



คุณสจ๊วต จิตระเสน
sagee.j@chula.ac.th
02-218-0348

ดูรายละเอียดเพิ่มเติม : <https://www.hrm.chula.ac.th/newhrm/>

Update : January 2023

กลุ่มภารกิจสรรหาและคัดเลือก สำนักบริหารทรัพยากรมนุษย์ จุฬาลงกรณ์มหาวิทยาลัย

